

# Akcija



## Gradevina-metal-staklo

**Express** | 01/2024

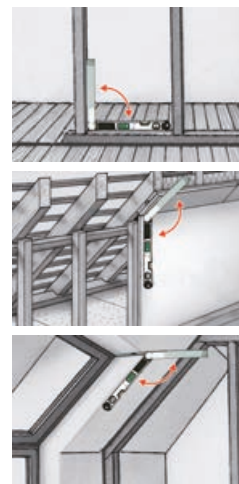
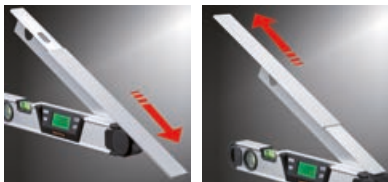
**SGH**  
schachermayer

Cijene su neto bez PDV-a i važe do 31.05.2024 ili do isteka zaliha. | Osim u slučaju velikog povećanja/smanjenja cijena sirovina.  
Cijene važe samo za registrovane kupce.

## Laserliner

### ELEKTRONSKI KUTOMJER ARCOMASTER

S digitalnim elektronskim kutomjerom mogu se precizno odrediti unutarnji i vanjski kutovi, na primjer pri mjerenju kosih stropova i postavljanju namještaja ili prozora. Osvjetljeni zaslon na prednjoj i stražnjoj strani prikazuje izmjerene vrijednosti s velikim brojevima i pogodan je za mjerenja iznad glave. Mogućnost sklapanja tj. izvlačenja omogućuje korištenje na teško dostupnim mjestima. Na nedostupnim mjestima funkcija zadržavanja omogućuje "zamrzavanje" prikaza za kasnije očitavanje. Isporuka uklj. bateriju, u transportnoj torbi.



Mjerno područje: 0-220°  
Točnost: elektronska  $\pm 0,2^\circ$  / libela  $\pm 0,25\text{mm} / \text{m}$

Br.art	Duljina kutnika mm	JM	Cijena KM
101 167 404	400	kom	260,40
101 167 439	600	kom	363,30

101 167 439

**260,<sup>40</sup>** KM



### ELEKTRONSKI KUTOMJER WMD

LCD zaslon s velikim kontrastom za precizna digitalna mjerenja kutova. Funkcija zadržavanje HOLD za spremanje izmjerenih vrijednosti i funkcija ZERO za postepena ili inkrementalna mjerenja. Manuelno fiksiranje krakova za precizan prijenos mjera kuteva. Integrirani granični rub za točna i pouzdana mjerenja. Može se koristiti kao ravnalo s kontinuiranom mm/cm skalom preko oba kraka. Robusni, stabilni krakovi s ukrutnim rebrima.

Marka: Sola  
Mjerno područje: 0-270°  
Točnost mjerenja:  $\pm 0,3^\circ$   
Skala: mm/cm  
Očitavanje: 0,1° / 1 mm  
Materijal: aluminij  
Površinska obrada: eloksirano



101 167 965

Br.art	Duljina kutnika mm	Tip	JM	Cijena KM
101 167 965	200	WMD 200	kom	76,30
101 167 966	500	WMD 500	kom	90,30

**76,<sup>30</sup>** KM



### KRIŽNO-LINIJSKI LASER DW 088 K

Precizna, samoporavnavajuća križno-linijska projekcija za vodoravne i okomite smjerove.

Rukovanje pomoću dvije tipke, magnetni kutnik koji se lako postavlja. Smjer projekcije: 1 x okomito/1 x vodoravno.

Zaštitna klasa: IP 54

Isporuka uklj. zidni nosač,  
3 x 1,5 V (LR 6 baterija),  
transportni kovčeg.

Tip lasera: 635 nm <1mW  
Klasa lasera: 2  
Radno područje: 50 m s detektorom, 15 m bez detektora  
Točnost:  $\pm 0,3\text{ mm}$  na 1 m  
Izjednačavanje visine:  $\pm 4^\circ$



Br.art	Dimenzija mm	Težina g	JM
101 108 883	112 x 61 x 113	500	kom

**309,<sup>40</sup>** KM

**DEWALT**

18 V 5,0 Ah

**AKU ODVIJAČ - BUŠILICA DCD 791 P2**

**XR bušilica - odvijač bez četkica sa novom aku tehnologijom.** Velika snaga, kompaktne dimenzije, optimalno podešen 2-brzinski pogon za perfektan prijenos snage. Modul okretnog momenta 15-stupnjeva, sigurnosna elektronika, blokada vretena, jednostavno podešavanje brzine za točno bušenje i precizno zavrtnanje, integrirana LED-lampica, 3 stupnja sa snagom osvjjetljavanja do 77 Lumena.

**Isporuka uklj.** 2 aku Li-Ion baterije, brzi punjač (za 10,8 do 18,0 Volt XR-klizne aku baterije), 1,5-13 mm brzosteznu glavu, kuku za pojas, magnetni držač bitova, T-STAK-Box.

Napon: 18 V  
 Kapacitet po IEC: 5 Ah  
 Broj okretaja u praznom hodu: 0-550, 0-2000 o/min  
 Jaki okretni moment maks.: 70 N·m  
 Meki okretni moment maks.: 27 N·m  
 Učinak bušenja drvo: 40 mm  
 Učinak bušenja čelik: 13 mm  
 Broj baterija: 2 kom

Br.art	Izvedba	Težina kg	JM
101 184 305	Li-Ion	1.7	kom

**620,<sup>50</sup>** KM**DEWALT**18 V **AKKU+****AKU-KUTNA BRUSILICA DCG 405 NT**

Kompaktno kućište za rad u uskim prostorima. Motor bez četkica, sigurnosna spojka i kočnica motora. Brzo podešavanje zaštitne maske bez alata. Brzoizmjenjiva matica za brzu izmjenu brusnih ploča. Gumirana površina štiti stroj i produljuje vijek trajanja. Meki start i zaštita od povratnog udarca za veću sigurnost. **S kliznim prekidačem. Bez baterije i punjača.** **Isporuka uklj.** dodatnu ručku, zaštitnu haubu, ključ, **T-STAK-Box II.**

Izvedba: Li-Ion  
 Napon: 18 V  
 Broj okretaja u praznom hodu: 9000 o/min  
 Podešavanje brzine obrtaja: ne  
 Vretenasti navoj: M14  
 Ploča ø: 125 mm  
 Broj baterija: 0 kom

Br.art	Težina kg	JM
101 184 224	2.5	kom

**410,<sup>40</sup>** KM**DEWALT****TOUGH SYSTEM BOX 2.0 DS 300**

Nova generacija kofera ToughSystem 2.0 sa IP65 zaštitom (otporan na prašinu / prskanje). Kompatibilan sa ToughSystem 1.0. Koferi se mogu slagati jedan na drugi i zaključavati robusnim zasunima i bravicama. Šire i čvršće ručke od bi-materijala i 30% veći unutarnji volumen. Mogućnost instaliranja DEWALT Tracker za lociranje kofera putem DEWALT Tool Connect aplikacije. Pretinac za pločicu s imenom.

Teretno opterećenje: maks. 50 kg  
 Sadržaj: 39 l  
 Zaštita: IP 65

Br.art	Visina mm	Širina mm	Dubina mm	JM
101 198 856	300	554	336	kom

**118,<sup>15</sup>** KM





### DIJAMANTNO SVRDLO - SET ZA SUHO BUŠENJE PREMIUM 7-M14

**Za primjenu s kutnim brusilicama.** Dijamantno svrdlo za pločice s integriranim rashladnim voskom. Bušenje bez pomagala za bušenje. **Za suho bušenje** u pločicama, porculanu, granitnim i kamenim pločama ili keramici.



**285,<sup>60</sup>** KM

Primjena: fini kamen, granit, kamene ploče,  
keramika, pločice  
Materijal: dijamant  
Prihvat: M14  
Tip: svrdlo za suho bušenje Premium 7

Br.art	Svrdlo ø mm	Korisna duljina mm	JM
101 125 276	2 x 6 / 2 x 8 / 10 / 12 / 14	35	kom



### DIJAMANTNO SVRDLO ZA SUHO BUŠENJE ZA PLOČICE PREMIUM 7

**Za primjenu s kutnim brusilicama.** Dijamantno svrdlo za pločice s integriranim rashladnim voskom. Bušenje bez pomagala za bušenje. **Za suho bušenje** u pločicama, porculanu, granitnim i kamenim pločama ili keramici.



101 125 265

od **37,-** KM

Materijal: dijamant  
Prihvat: M14  
Primjena: fini kamen, granit, kamene ploče,  
keramika, pločice

Br.art	Svrdlo ø mm	Korisna duljina mm	JM	Cijena KM
101 125 263	6	35	kom	37,00
101 125 264	8	35	kom	40,50
101 125 265	10	35	kom	42,35
101 125 266	12	35	kom	45,85
101 125 267	14	35	kom	47,65
101 125 268	20	65	kom	51,15
101 125 269	25	65	kom	59,95
101 125 270	35	65	kom	68,85
101 125 271	45	65	kom	90,30
101 125 273	68	65	kom	114,80



### BIT-SET PB 32 - CR

Nastavci označeni bojom, zbog lakšeg i bržeg odabira

**Sadržaj:** magnetni držač biteva 60 mm (brzoizmjenjivi)

1 adapter s kuglom 25 mm za 1/4",

po 1 bit SL 3, 4, 5, 6,

1 x PH1, 2 x PH2, 1 x PH3,

1 x PZ1, 2 x PZ2, 1 x PZ3,

po 1 bit 3, 4, 5, 6,

po 1 bit TX10, TX15, TX20, TX25, TX27, TX30, T40,

po 1 bit TT10, TT15, TT20, TT25, TT27, TT30, TT40.



Tip: PB32-CR  
Prihvat: ravni  
Veličina kompleta: 32-dijel.

Br.art	Duljina mm	JM
101 109 828	25	kom

**28,<sup>55</sup>** KM



### BIT-BOX SCH-EDITION 37-DIJELNI SET

Set Bit-Safe nudi brz pregled biteva. Univerzalan držač s čahuricom od nehrđajućeg čelika, sigurnosnim prstenom i magnetom. Čvrsti bitovi, posebno pogodni za teška vrtanja npr. u lim ili metal.

**Sadržaj:** 1 univerzalni držač 899/4/1,

bit 855/1 Z 2 x PZ 1, 2 x PZ 2, 1 x PZ 3 duljina 25 mm,

bit 851/1 Z 2 x PH 1, 2 x PH 2, 1 x PH 3 duljina 25 mm,

bit 867/1 Z 3 x TX 10, 2 x TX 15, 5 x TX 20, 2 x TX 25, 5 x TX

30, 3 x TX 40 duljina 25 mm,

bit 867/4 T 1 x TX 10, 1 x TX 15, 1 x TX 20, 1 x TX 25, 1 x TX

30, 1 x TX 40 duljina 70 mm.



Tip: SCH-Edition  
Prihvat: Phillips

Br.art	Veličina kompleta	JM
101 108 144	37-dij.	kom

**33,<sup>25</sup>** KM

marcrist

## DIJAMANTNA PLOČA ZA REZANJE I BRUŠENJE CGF750 - 3U1

Svi radovi jednim alatom.

**Rezanje, brušenje, lomljenje rubova, rezanje pod kutom (Jolly), završna obrada.** Alat koji mora imati svaki keramičar. Na čeličnom nosaču visoke čvrstoće. M14 prihvati pribornici za izmjenu ploča bez alata. Vrhunski dijamantni premaz.

od **78,-** KM

Broj okretaja maks.: 13300 o/min  
Izvedba: rezna i brusna ploča  
Primjena: granitni i prirodni kamen / keramičke pločice / mramor / porculanske pločice / škriljavec  
Materijal: dijamant

Br.art	Ø mm	Prihvati	JM	Cijena KM
101 100 320	115	M14	kom	78,00
101 100 321	125	M14	kom	98,00

TYROLIT



## REZNA PLOČA BASIC\* NEHRĐAJUĆI ČELIK

Rezna ploča Basic\* se koristi za rezanje metalnih limova, cijevi, šipki malog promjera i čvrstih materijala. Hemijska čistoća ovog alata je jedna od karakteristika koje su potrebne kod obrade nehrđajućeg čelika kako ne bi došlo do oštećenja materijala, ili kako materijal ne bi korozirao. Ove rezne ploče debljine 1.0 mm služe za brzo i ugodno rezanje.

od **1,-** KM

Broj okretaja maks.: 12220 o/min  
Izvedba: ravna  
Primjena: nehrđajući čelik  
Oblik: 41

Br.art	Ø mm	Debljina mm	Bušenje mm	JM
101 125 087	125	1	22.23	kom

TYROLIT



## REZNA PLOČA BASIC\* 2 U 1 TANKA

Univerzalna rezna ploča za rezanje limova, profila, cijevi, šipki i punih materijala.

od **2,65** KM

Broj okretaja maks.: 6640 o/min  
Izvedba: ravna  
Primjena: čelik i nehrđajući čelik  
Oblik: 41

Br.art	Ø mm	Debljina mm	Bušenje mm	JM
101 125 085	230	1.9	22.23	kom

## REZNA PLOČA SPEZIAL

Tanka rezna ploča visokih performansi posebno za nehrđajući čelik, čelik i NE-metale.

od **1,30** KM

Izvedba: ravna  
Primjena: čelik, nehrđajući čelik i NE-metali  
Bušenje: 22,23 mm

Br.art	Ø mm	Debljina mm	Broj okretaja maks. o/min	JM	Cijena KM
101 145 665	115	1	13300	kom	1,30
101 145 666	125	1	12200	kom	1,65

solido

## PIŠTOLJ ZA PJENU METALL LITE-PLUS



Br.art 101 164 011 • JM kom **53,20** KM

CELO

## PIŠTOLJ ZA KARTUŠE APVM



Odgovara za: 165 ml kartuše

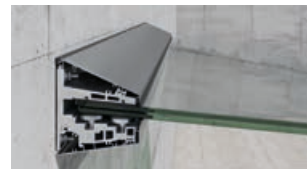
Br.art 101 163 971 • Materijal metal/plastika JM kom **57,95** KM



## SUSTAV ZA STAKLENU NADSTREŠNICU SMART GLASS

SMART GLASS je elegantan i diskretan sustav za staklene nadsrešnice zahvaljujući nevidljivim pričvršćivanjem u donjem dijelu strukture s plitkim potporama i vijcima. Za razliku od klasičnih nadstrešnica kod ovog sustava nisu predviđene potezne šipke. Montažna vodilica omogućuje jednostavno podešavanje. Broj rupa u staklu je minimalan, predviđene su samo dvije rupe za sigurnosni trn. SMART GLASS-nadstrešnice su kompletan set i dodatni dijelovi (osim za zidne obloge) nisu potrebne.

- jednostavna montaža bez šipki
- montažni radovi i podešavanje s donje strane
- jednostavno podešavanje zahvaljujući montažnoj vodilici
- samo dvije rupe u staklu za sigurnosni trn
- maksimalna izvlaka staklene nadstrešnice 1500 mm
- ispitano na djelovanje vjetera i snijega
- maksimalno opterećenje od cca. 250kg/m<sup>2</sup> (dubina stakla 1500 mm)
- montaža na visini ispod 4000 mm moguća sa čvrstom plastičnom PVB-folijom (SentryGlas)
- montaža na visini preko 4000 mm preporučena sa standardnom PVB-folijom
- ispitano s debljinom stakla 10 + 10 + 1,52 mm folija, (VSG 21,52 mm)



Sastoji se od:

- stezni uređaj
- pokrivni profili za gornju i donju stranu
- profil za podešavanje i niveliranje (montažna vodilica)
- dijelovi za pričvršćivanje stakla
- 2 sigurnosna trna (duljina stakla 1500 mm)
- 4 sigurnosna trna (duljina stakla 2000 mm)
- 6 sigurnosna trna (duljina stakla 3000 mm)
- brtva
- 2 završne kape



Materijal: aluminij efekt nehrđajućeg čelika  
 Debljina stakla: 16,76-17,52-20,76-21,52-24,76-25,52 mm  
 Bušenje rupa: 14 mm  
 Nosivost: 250 kg/m<sup>2</sup>

Br.art	Širina stakla do mm	Debljina stakla do mm	JM
102 266 051 •	1500	1500	kom



**908,<sup>45</sup>** KM



## ELEKTRO OTVARAČ ZA VRATA, SERIJA 148W FAFIX VODOOTPORAN

- za primjenu na otvorenom
- klasa zaštite IP 54, s bipolarnom zaštitnom diodom
- sa priključnim kabelom 300 mm na otvaraču vrata fiksno zaliveno
- radijus upadnica FaFix 3 mm podesiva
- univerzalni napon 10-24V AC/DC za trajni pogon do 11-13 V DC
- izmjeničnim zaključavanjem\*

\*Izmjenično zaključavanje: nakon kratkog električnog impulsa otvarač vrata se otključava i ostaje otključan dok se vrata ne otvore jednom. Ta vrsta funkcije zaključavanja aktivira se nakon svakog električnog impulsa, neovisno o tome da li su vrata otvorena ili zatvorena.

Vrsta kontakta: trenutni kontakt  
 Izvedba brave: simetrično  
 Visina brave: 66 mm  
 Širina brave: 17,5 mm  
 Dubina brave: 25,5 mm  
 Nazivni napon: 10 - 24 V



Br.art	Tip	Izvedba	Smjer	Podešavanje	Povratni impuls	JM
102 275 361 •	148WE	mehaničko otključavanje	univerzalno	da	ne	kom

**169,<sup>45</sup>** KM



ASSA ABLLOY

## RAVNI PRIHVATNIK HZ 24 MM OTVOREN

Primjena: Standard (FaFix)  
 Visina prednjice: 250 mm  
 Širina prednjice: 24 mm  
 Debljina materijala: 3 mm  
 Širina slijepog krilca: 0 mm

Br.art	Tvornički broj	Smjer	Materijal	JM	Cijena KM
102 275 205	-----33835-01	univerzalno	nehrđajući čelik	kom	26,85



**16,<sup>90</sup>** KM



ASSA ABLLOY

## KUĆIŠTE ZA MONTAŽU

Za stabilnu i stručnu montažu vodootpornih otvarača za vrata u betonske stupove, zidove ili kamene potpornje. Mogućnost primjene s lijeve i desne strane. Bočni otvor za jezičac pripremljen je na obje strane i uklanja se neposredno prije montaže.

Materijal: pocinčani čelik, sivo lakirano

Br.art	Tip	JM	Cijena KM
102 275 355	1060	kom	160,00



**100,<sup>80</sup>** KM



## GARNITURA KVAKA MARCO

- fiksna okretna
- skriveno pričvršćenje

Prema standardu EN1906: ne  
 Kvadratni trn: 8 pojedinačno mm  
 Rozeta: 31,5 x 61,5 x 10 mm  
 Pričvrtni pribor: vijci M5  
 Priprema: PZ  
 Izvedba: s povratnom oprugom, podkonstrukcija:  
 nehrđajući čelik  
 Izvedba 2: fiksna okretna  
 Vatrootporno: ne  
 Ispitano prema normi: ne

Br.art	Materijal	Površinska obrada	Debljina vrata mm	JM	Cijena KM
102 237 276	nehrđajući čelik	mat	35 - 65	GT	22,80
102 237 279	nehrđajući čelik	crna	36 - 65	GT	38,95



od **22,<sup>80</sup>** KM



### KUGLA ZA VRATA FIKSNA NA OVALNOJ ROZETI

- podešeno za trn s navojem M12
- skriveno pričvršćenje
- podkonstrukcija nehrđajući čelik



Rozeta: 32 x 62 x 10 mm  
Izvedba: fiksno  
Kugla ø: 50 mm

Br.art	Materijal	Površinska obrada	JM	Cijena KM
102 237 269	nehrđajući čelik	mat	kom	30,35
102 237 280 •	nehrđajući čelik	crno	kom	45,30

od **30,35** KM



### KUGLA ZA VRATA OKRETNNA NA OVALNOJ ROZETI

- skriveno pričvršćenje
- podkonstrukcija nehrđajući čelik



Kvadratni trn: podešeno za 8 mm  
Rozeta: 32 x 62 x 10 mm  
Kugla ø: 50 mm  
Navoj: -

Br.art	Materijal	Površinska obrada	Izvedba	JM	Cijena KM
102 237 274 •	nehrđajući čelik	mat	fiksno okretna	kom	35,70
102 237 281 •	nehrđajući čelik	crno	fiksna okretna	kom	45,30

od **35,70** KM

### TRN ZA KVAKU-KUGLU BR.4/3



**3,85** KM

Navoj: M 12  
Materijal: čelik  
Površinska obrada: pocinčano  
Izvedba: sa aksijalnim provrtom

Br.art	Kvadratni trn mm	Duljina mm	Debljina vrata mm	JM
102 249 576 •	8	90	- 45	kom



### OVALNA ROZETA ZA CILINDAR



Materijal: nehrđajući čelik  
Rozeta: 32 x 62 x 10 mm  
Priprema: PZ  
Izvedba: podkonstrukcija nehrđajući čelik  
Razmak rupa: 50 mm

Br.art	Povr. obr.	JM	Cijena KM
102 237 271	mat	kom	5,40
102 237 282 •	crno mat	kom	8,25

od **5,40** KM



**WILKA**  
 SCHLIESSTECHNIK

**BRAVA ZA METALNE KONSTRUKCIJE, RAVNA ČEONA PLOČA S JEZIČKOM I ZASUNOM, DUGA**

Način zatvaranja: PZW s podizačem  
 Udaljenost: 92 mm  
 Trn: 8 mm  
 Debljina brave: 15,5 mm  
 Visina brave: 183,5 mm  
 Materijal brave: čelik pocinčani  
 Čeona ploča mjere: 245 x 24 x 3 mm  
 Čeona ploča materijal: nehrđajući čelik  
 Zaključavanje: 1  
 Izbačaj zasuna: 21 mm



Br.art	Ključna mjera mm	Širina brave mm	JM	Cijena KM
102 274 951 •	25	40	kom	38,65
102 274 952 •	30	45	kom	38,65
102 274 953 •	35	50	kom	38,65
102 274 954 •	40	55	kom	38,65
102 274 955 •	45	60	kom	38,65

 po **38,<sup>65</sup>** KM

**WILKA**  
 SCHLIESSTECHNIK

**RAVNI PRIHVATNIK ZA JEZIČAC I ZASUN**

Materijal: nehrđajući čelik

Br.art	Duljina mm	Širina mm	Debljina mm	JM
102 274 991 •	245	24	3	kom


**16,<sup>45</sup>** KM

**WILKA**  
 SCHLIESSTECHNIK

**BRAVA ZA METALNE KONSTRUKCIJE 1438 RAVNA ČEONA PLOČA S JEZIČKOM I DUGIM ZASUNOM**

- male dimenzije sanduka
- bez rupa za pričvršćivanje
- sa utorima za bušenje na sredini stražnje strane za tačno i individualno prilagođavanje rupa kod pričvršćivanja

Način zatvaranja: PZW s izmjenom  
 Udaljenost: 92 mm  
 Trn: 8 mm  
 Debljina brave: 15,5 mm  
 Visina brave: 183,5 mm  
 Materijal brave: čelik pocinčani  
 Čeona ploča mjere: 380 x 24 x 3 mm  
 Čeona ploča materijal: nehrđajući materijal  
 Zaključavanje: 1  
 Izbačaj zasuna: 21 mm



Br.art	Ključna mjera mm	Širina brave mm	JM
102 274 112 •	35	50	kom

**100,<sup>45</sup>** KM

**WILKA**  
SCHLIESSTECHNIK

## RAVNI PRIHVATNIK 9353 ZA JEZIČAK I ZASUN

- bez rupa za pričvršćivanje
- s utorom u sredini na stražnjoj stranici čelone ploče za točno i individualno podešavanje pričvršnih rupa



Materijal: nehrđajući čelik  
Odgovara za: za bravu za metalne konstr. 1433/1438/1472

Br.art	Duljina mm	Širina mm	Debljina mm	JM
102 274 117 •	380	24	3	kom

**65,80** KM

## ZATEZAČ UŽETA/KRIŽNA STEZALJKA ZA SAJLE

Zatezač užeta/križna stezaljka za stezanje sajli ili žičane užadi, s navojem za fiksiranje/sidrenje.



Materijal: nehrđajući čelik brušen AISI 316

Br.art	Izvedba	Ø mm	Visina mm	JM	Cijena KM
102 217 937 •	za sajle Ø 3 mm	17	19	kom	5,60
102 217 938 •	za sajle Ø 4 mm	20	21	kom	5,85
102 217 939 •	za sajle Ø 5 mm	20	23	kom	6,10

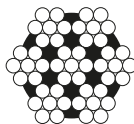
od **5,60** KM

## SAJLA 7X7 PRAMENA - NEHRĐAJUĆI ČELIK A4

Konstrukcija 7x7 srednje mekana / nehrđajući čelik A4 / vlačna čvrstoća 1570 N/mm<sup>2</sup>

Sajla 7x7 pramena, nije pogodna za podizanje tereta.

Min. količina za narudžbu PAK = 250 m



A4

Materijal: nehrđajući čelik

od **0,25** KM

Br.art	Sajla Ø mm	Pucanje pod teretom kg	Duljina role m	DIN	Izvedba	PJ	JM	Cijena KM
104 455 935 •	1	63	250	12385-4	7x7 srednje mekano	250	m	0,25
104 455 944 •	1.5	142	250	12385-4	7x7 srednje mekano	250	m	0,35
104 455 936 •	2	226	250	12385-4	7x7 srednje mekano	250	m	0,50
104 455 945 •	2.5	395	250	12385-4	7x7 srednje mekano	250	m	0,75
104 455 937 •	3	505	250	12385-4	7x7 srednje mekano	250	m	1,00
104 455 938 •	4	898	250	12385-4	7x7 srednje mekano	250	m	1,75
104 456 027 •	5	1410	250	12385-4	7x7 srednje mekano	250	m	2,65



### SPOJNICA ZA TUŠ KABINU 8410N HS 90° STAKLO-ZID

s podizno-spuštajućim mehanizmom

Izvedba: 90° staklo-zid  
 Širina krila do: 800 mm  
 Debljina stakla: 6-8-10 mm  
 Nosivost maks.: 44 kg

Br.art	Smjer	Materijal	Tvornički broj	JM	Cijena KM
102 204 667	desno	kromirani zamak, polirani	8410NZMR14	kom	83,75
102 204 666	lijevo	kromirani zamak, polirani	8410NZML14	kom	83,75



po **83,75** KM

### SPOJNICA ZA TUŠ KABINU 8411N HS 180° STAKLO-STAKLO

s podizno-spuštajućim mehanizmom

Izvedba: 180° staklo-staklo  
 Širina krila do: 800 mm  
 Debljina stakla: 6-8-10 mm  
 Nosivost maks.: 44 kg

Br.art	Smjer	Materijal	Tvornički broj	JM	Cijena KM
102 204 669	desno	kromirani zamak, polirani	8411NZMR14	kom	113,05
102 204 668	lijevo	kromirani zamak, polirani	8411NZML14	kom	113,05



po **113,05** KM

### SPOJNICA ZA TUŠ KABINU 8500N POLIMER 90° STAKLO-ZID SA SRED. PLOČICOM, SA ZAUST.

Osnovne osobine: Nova polimerna funkcija bez opruga potpuna izrađena od mesinga, bez vidljivih vijaka, podešavanje točke uvijek 0°. Testirana i garantira 50.000 ciklusa. Moguće je ugraditi i tuš kabine s nepravokutnim zidovima. Dizajn i mehanizam su registrirani i patentirani.

Izvedba: 90°staklo-zid sa montažnom pločicom u sredini, sa zaustavljanjem  
 Smjer: univerzalno  
 Širina krila do: 1000 mm  
 Debljina stakla: 6-8-10 mm  
 Nosivost maks.: 50 kg

Br.art	Materijal	Tvornički broj	JM
102 204 688	mesing krom poliran	8500N14	kom



**137,65** KM

### SPOJNICA ZA TUŠ KAB. 8501N POLIMER 90° STAKLO-ZID S JEDNOST. PLOČICOM, SA ZAUST.

Osnovne osobine: Nova polimerna funkcija bez opruga potpuna izrađena od mesinga, bez vidljivih vijaka, podešavanje točke uvijek 0°. Testirana i garantira 50.000 ciklusa. Moguće je ugraditi i tuš kabine s nepravokutnim zidovima. Dizajn i mehanizam su registrirani i patentirani.

Izvedba: 90° staklo-zid s jednostranom montažnom pločicom, sa zaustavljanjem  
 Smjer: univerzalno  
 Širina krila do: 1000 mm  
 Debljina stakla: 6-8-10 mm  
 Nosivost maks.: 50 kg

Br.art	Materijal	Tvornički broj	JM
102 204 689 •	mesing krom poliran	8501N14	kom



**127,<sup>85</sup>** KM

### SPOJNICA ZA TUŠ KABINU 8505N POLIMER 180° STAKLO-STAKLO S 90° ZAUSTAVLJANJEM

Osnovne osobine: Nova polimerna funkcija bez opruga potpuna izrađena od mesinga, bez vidljivih vijaka, podešavanje točke uvijek 0°. Testirana i garantira 50.000 ciklusa. Moguće je ugraditi i tuš kabine s nepravokutnim zidovima. Dizajn i mehanizam su registrirani i patentirani.

Izvedba: 180° staklo-staklo s 90° zaustavljanjem  
 Smjer: univerzalno  
 Širina krila do: 1000 mm  
 Debljina stakla: 6-8-10 mm  
 Nosivost maks.: 50 kg

Br.art	Materijal	Tvornički broj	JM
102 204 690 •	mesing krom poliran	8505N14	kom



**165,<sup>65</sup>** KM

### SPOJNICA ZA TUŠ KABINU/HIDRAULIČNA SPOJNICA 8010BTJC 90° STAKLO-ZID

Uljno-hidraulički okov za uporabu u vlažnim okruženjima ili mokrim prostorima kao što su tuševi, saune ili turske kupelji. Posjeduju sve osobine koje karakteriziraju cijeli Biloba asortiman, okovi nove serije BTJC opremljeni su trnom od nehrđajućeg čelika AISI 420 i OR brtvama od vitona. Mogu se koristiti na temperaturama do 100°.

Izvedba: 90° staklo-zid, s podešavanjem 0 točke  
 Smjer: univerzalno  
 Širina krila do: 1000 mm  
 Debljina stakla: 6/13,52 mm  
 Nosivost maks.: 100 kg

Br.art	Materijal	Tvornički broj	JM
102 204 693 •	aluminij, srebrni	D8010BTJC	kom



**360,<sup>95</sup>** KM

### POKRIVNE KAPE ZA SPOJNICE ZA TUŠ KABINE PAR 8010BTJC31

Odgovara za: spojnice za tuš kabine 8010BTJC

Br.art	Materijal	Tvornički broj	JM
102 204 694 •	aluminij nehrđajući čelik satiniran	8010BTJC31	PAR



**82,<sup>20</sup>** KM



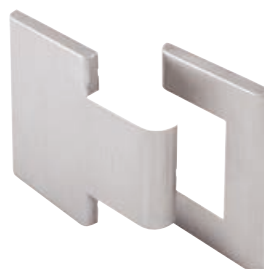
**SPOJNICA ZA TUŠ KABINE/HIDRAUL. SPOJNICA 8015BTJC 180° STAKLO-STAKLO**

Uljno-hidraulički okov za uporabu u vlažnim okruženjima ili mokrim prostorima kao što su tuševi, saune ili turske kupelji. Posjeduju sve osobine koje karakteriziraju cijeli Biloba asortiman, okovi nove serije BTJC opremljeni su trnom od nehrđajućeg čelika AISI 420 i OR brtvama od vitona. Mogu se koristiti na temperaturama do 100°.



Izvedba: 180° staklo-zid, s podešavanjem 0 točke  
Smjer: univerzalno  
Širina krila do: 800 mm  
Debljina stakla: 8/13,52 mm  
Nosivost maks.: 80 kg

Br.art	Materijal	Tvornički broj	JM
102 204 695 •	aluminij, srebrni	D8015BTJC1,00412	kom

**459,<sup>25</sup>** KM**POKRIVNE KAPE ZA SPOJNICE ZA TUŠ KABINE PAR 8015BTJC**

Odgovara za: spojnice za tuš kabine 8015BTJC

Br.art	Materijal	Tvornički broj	JM
102 204 696 •	aluminij nehrđajući čelik satiniran	8015BTJC31	PAR

**90,<sup>40</sup>** KM**KUTNA SPOJNICA 485E13 90° STAKLO-ZID**

Izvedba: 90° staklo-zid  
Širina krila do: 900 mm  
Debljina stakla: 6-8-10 mm  
Nosivost maks.: 45 kg

Br.art	Materijal	Tvornički broj	JM
102 204 663 •	mesing krom poliran	485E1314	kom

**74,<sup>00</sup>** KM**KUTNA SPOJNICA 485E53 90° STAKLO-STAKLO**

Izvedba: 90° staklo-staklo  
Širina krila do: 900 mm  
Debljina stakla: 6-8-10 mm  
Nosivost maks.: 45 kg

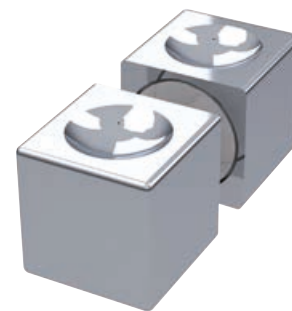
Br.art	Materijal	Tvornički broj	JM
102 204 664 •	mesing krom poliran	485E5314	kom

**106,<sup>75</sup>** KM

## RUČKICA ZA TUŠ KABINE PRAVOKUTNA

Debljina stakla: 6 - 12 mm  
Tvornički broj: 5Q1214

Br.art	Izvedba	Materijal	JM
102 204 662 •	dvostrana, 20 x 20 mm	aluminij kromirano polirano	PAR



**50,<sup>85</sup>** KM

## RUČKICA ZA TUŠ KABINE OKRUGLA

Debljina stakla: 6 - 12 mm  
Tvornički broj: 540014

Br.art	Izvedba	Materijal	JM
102 204 665 •	dvostrana, 25 mm	aluminij kromirano polirano	PAR



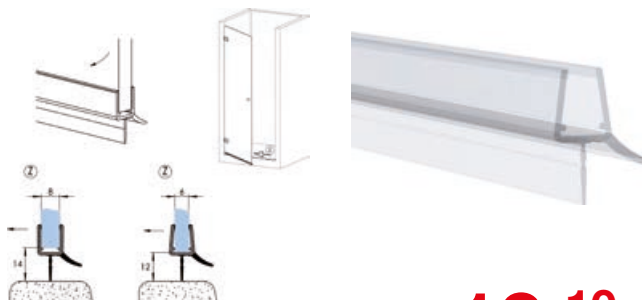
**36,<sup>10</sup>** KM



## PODNA BRTVA ZA VRATA TUŠ KABINE S PEROM

Izvedba: s perom 135° za 6 - 8 mm  
Materijal: prozirna plastika

Br.art	Duljina mm	Tvornički broj	JM
102 232 359 •	2010	16523201601	kom



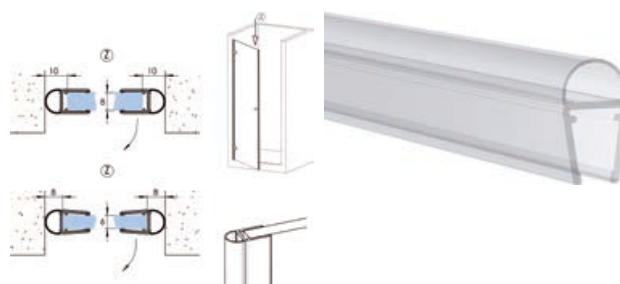
**12,<sup>10</sup>** KM



## BRTVA ZA VRATA TUŠ KABINE

Izvedba: trakasto, za 6 - 8 mm  
Materijal: prozirna plastika

Br.art	Duljina mm	Tvornički broj	JM	Cijena KM
102 232 353 •	2010	16523001601	kom	8,20
102 232 354 •	2500	16523001650	kom	10,20



od **8,<sup>20</sup>** KM

## STABILIZACIJSKA ŠIPKA SBA16 STAKLO-ZID



Izvedba: staklo/zid  
Debljina stakla: 8 - 10 mm  
ø: 16 mm

Br.art	Duljina mm	Materijal	JM
102 232 400 •	1000	nehrđ. čelik/mesing krom polirano	kom

**57,<sup>50</sup>** KM



## PRIČVRSNSI PRIBOR ZA RUKOHVATE M6 OBOSTRANO

Sastoji se od:  
4 pričvrstne matice, **po 2 navojna trna M6 x 30 (staklo) i M6 x 110 (drvo, metal)**,  
2 odstojne čahure za staklo, 4 plastične podloške za okrugle rukohvate i držače,  
4 plastične podloške za kose rukohvate.

**Za 2 točke pričvršćivanja.**

Debljina vrata: 8 - 60 mm  
Odgovara za: ručka ø 20  
Bušenje stakla: 12 mm

Br.art	Ugradnja	Primjena	Materijal	Površinska obrada	JM
102 284 470 •	obostrano	drvo, staklo, metal	čelik	pocinčano	GT



**17,<sup>70</sup>** KM

## DRŽAČ/NOSAČ STAKLA Ø 50 MM PODESIVI

Vijak: navojni trn M10x125  
Bušenje stakla: 20 mm  
Vanjski ø: 50 mm  
Debljina stakla od: 8 mm  
Debljina stakla do: 18 mm  
Priključak: ravno

Br.art	Raspon podešavanja mm	Materijal	JM
102 218 998 •	35-55	nehrđajući čelik brušen V2A	kom



**28,<sup>40</sup>** KM

## NOSAČ STAKLA Ø 50 MM, PODESIVI

Vijak: navojni trn M10x40  
Bušenje stakla: 30 mm  
Vanjski ø: 50 mm  
Debljina stakla od: 8 mm  
Debljina stakla do: 17,52 mm  
Priključak: plitki

Br.art	Raspon podešavanja mm	Materijal	JM
102 217 234 •	40	neh. čelik brušeni V2A	kom



**20,<sup>95</sup>** KM

## KABELSKA VEZICA – POLIAMID 6.6 PRIRODNE BOJE

Plastične kablске vezice - za opću primjenu.

Prednosti proizvoda:

- **standardne kablске vezice prirodne boje**
- za univerzalnu primjenu
- otporne na temperature od -40 do +85 °C, klasa zaštite od požara UL 94 V-2
- Odobrenja: Reach, RoHS, CE

od **1,45** KM/100

Br.art	Debljina mm	L mm	Vlačna čvrstoća kg	Boja	Napomena mm	PJ	JM	Cijena KM/100
104 463 800	2.5	100	8,1	prirodna boja	Maks. promjer svežnja: 22	100	kom	1,45
104 463 801	2.5	140	8,1	prirodna boja	Maks. promjer svežnja: 33	100	kom	2,15
104 463 802	2.5	200	8,1	prirodna boja	Maks. promjer svežnja: 53	100	kom	2,70
104 463 803	3.6	140	18,2	prirodna boja	Maks. promjer svežnja: 33	100	kom	3,30
104 463 804	3.6	200	18,2	prirodna boja	Maks. promjer svežnja: 53	100	kom	4,40
104 463 805	3.6	300	18,2	prirodna boja	Maks. promjer svežnja: 76	100	kom	6,60
104 463 806	4.8	190	22,2	prirodna boja	Maks. promjer svežnja: 46	100	kom	6,05
104 463 807	4.8	200	22,2	prirodna boja	Maks. promjer svežnja: 50	100	kom	6,45
104 463 808	4.8	300	22,2	prirodna boja	Maks. promjer svežnja: 76	100	kom	9,30
104 463 809	4.8	370	22,2	prirodna boja	Maks. promjer svežnja: 102	100	kom	10,95
104 463 810	4.8	430	22,2	prirodna boja	Maks. promjer svežnja: 110	100	kom	14,35
104 463 811	7.6	370	54,4	prirodna boja	Maks. promjer svežnja: 102	100	kom	21,45
104 463 812	7.6	450	54,5	prirodna boja	Maks. promjer svežnja: 132	100	kom	28,70
104 463 813	7.6	530	54,4	prirodna boja	Maks. promjer svežnja: 140	100	kom	35,50
104 463 814	9	780	79,4	prirodna boja	Maks. promjer svežnja: 228	100	kom	59,55

## KABELSKA VEZICA - POLIAMID 6.6 CRNA - UV-STABILIZIRANA

Plastične kablске vezice - za opću primjenu.

Prednosti proizvoda:

- **standardna vezica za kablove - crna**
- UV ostabilizirana - bolja otpornost na **UV-zračenje**
- za univerzalnu primjenu
- otporne na temperature od -40 do +85 °C
- klasa zaštite od požara UL 94 V-2
- Odobrenja: Reach, RoHS, CE

Napomena:

Standardne vezice za kablove se općenito klasificiraju kao uvjetno otporne na UV-zračenje.

od **1,45** KM/100

Br.art	Debljina mm	L mm	Vlačna čvrstoća kg	Boja	Napomena mm	PJ	JM	Cijena KM/100
104 463 815	2.5	100	8,1	crna	Maks. promjer svežnja: 22	100	kom	1,45
104 463 816	2.5	160	8,1	crna	Maks. promjer svežnja: 40	100	kom	2,35
104 463 817	3.6	140	18,2	crna	Maks. promjer svežnja: 33	100	kom	3,30
104 463 818	3.6	200	18,2	crna	Maks. promjer svežnja: 53	100	kom	4,40
104 463 819	3.6	300	18,2	crna	Maks. promjer svežnja: 76	100	kom	6,65
104 463 820	3.6	370	18,2	crna	Maks. promjer svežnja: 102	100	kom	8,20
104 463 821	4.8	190	22,2	crna	Maks. promjer svežnja: 46	100	kom	6,05
104 463 822	4.8	200	22,2	crna	Maks. promjer svežnja: 50	100	kom	6,45
104 463 823	4.8	300	22,2	crna	Maks. promjer svežnja: 76	100	kom	9,35
104 463 824	4.8	370	22,2	crna	Maks. promjer svežnja: 102	100	kom	10,95
104 463 825	4.8	430	22,2	crna	Maks. promjer svežnja: 110	100	kom	14,35
104 463 826	7.6	370	54,4	crna	Maks. promjer svežnja: 102	100	kom	21,45
104 463 827	7.6	450	54,4	crna	Maks. promjer svežnja: 132	100	kom	28,65
104 463 828	7.6	530	54,4	crna	Maks. promjer svežnja: 140	100	kom	35,50
104 463 829	9	780	79,40	crna	Maks. promjer svežnja: 228	100	kom	59,55
104 463 830	13	480	114	crna	Maks. promjer svežnja: 120	100	kom	82,50



## SIDRENI VIJAK BA PLUS - ČELIK PLAVO POCINČANI

### Standardno sidro za brzu montažu u beton.

BA plus sidro je pouzdano standardno sidro za pričvršćivanje za teška opterećenja. Pocinčani BA plus savršen je za širok raspon ugradnje u beton bez pukotina i uvjetno u prirodni kamen (do M8). Sve veličine BA plus sidra imaju dugi navoj za veću fleksibilnost primjene.

#### Odobrenje:

- Europsko-tehničko odobrenje **opcija 7** za neispucani beton (ETA-12/0142-2105)
- za područja pod pritiskom

#### Prednosti proizvoda:

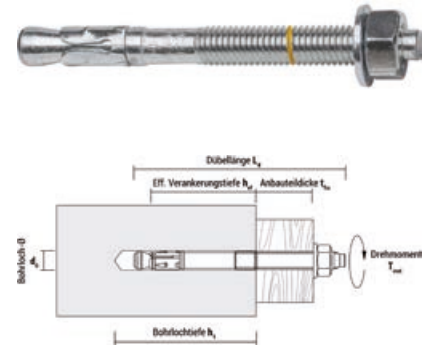
- ETA odobrenje za brzu ugradnju u beton bez pukotina i uvjetno u prirodni kamen (do M8)
- postavljanje oznake dubine kao pomoć pri montaži
- dugi navoj za veću fleksibilnost
- veliki asortiman

#### Područja primjene:

Čelični nosači, čelične grede, ograde, fasadne podkonstrukcije, strojevi, kapije, vrata, cjevovodi, kableske trase, skladišni regali, itd.

#### Napomena:

Većina veličina BA plus ispunjavaju kriterije ETA odobrenja opcija 7 BA plus za uporabu u betonu bez pukotina.



Minimalna količina za  
narudžbu 1 PAK

od **0,60** KM

Br.art	d1 mm	L mm	tfix korisna dulji- na maks. mm	Navoj	td min. dubina rupe mm	hef min. sidrenje mm	Svrdlo ø mm	Odobrenje	PJ	JM	Cijena KM
104 461 550	8	50	5	M 8	40	25	8	-	100	kom	0,60
104 461 551	8	60	10	M 8	60	45	8	-	50	kom	0,65
104 461 552	8	75	10	M 8	60	45	8	ETA opcija 7	50	kom	0,70
104 461 553	8	85	20	M 8	60	45	8	ETA opcija 7	50	kom	0,75
104 461 554	8	95	30	M 8	60	45	8	ETA opcija 7	50	kom	0,80
104 461 555	8	115	50	M 8	60	45	8	ETA opcija 7	40	kom	0,80
104 461 556	8	135	70	M 8	60	45	8	ETA opcija 7	40	kom	0,95
104 461 557	10	60	10	M10	40	27	10	-	50	kom	0,95
104 461 558	10	75	5	M10	55	40	10	-	50	kom	0,90
104 461 559	10	92	17	M10	65	50	10	ETA opcija 7	40	kom	1,00
104 461 560	10	105	30	M10	65	50	10	ETA opcija 7	25	kom	1,10
104 461 561	10	125	50	M10	65	50	10	ETA opcija 7	25	kom	1,20
104 461 562	10	145	70	M10	65	50	10	ETA opcija 7	25	kom	1,25
104 461 563	10	175	100	M10	65	50	10	ETA opcija 7	25	kom	1,55
104 461 564	12	70	2	M12	58	38	12	-	40	kom	1,10
104 461 565	12	110	10	M12	90	70	12	ETA opcija 7	20	kom	1,45
104 461 566	12	120	20	M12	90	70	12	ETA opcija 7	20	kom	1,50
104 461 567	12	130	30	M12	90	70	12	ETA opcija 7	20	kom	1,35
104 461 568	12	150	50	M12	90	70	12	ETA opcija 7	20	kom	1,65
104 461 569	12	180	80	M12	90	70	12	ETA opcija 7	20	kom	1,65
104 461 570	16	95	10	M16	70	50	16	-	15	kom	3,20
104 461 571	16	135	15	M16	110	85	16	ETA opcija 7	10	kom	3,30
104 461 572	16	150	30	M16	110	85	16	ETA opcija 7	10	kom	3,50
104 461 573	16	180	60	M16	110	85	16	ETA opcija 7	10	kom	4,80
104 461 574	20	110	10	M20	88	58	20	-	10	kom	6,00
104 461 575	20	160	40	M20	130	100	20	ETA opcija 7	10	kom	6,15

**CELO**  
 Fixings technology


## SIDRENI VIJAK BA PLUS S VELIKOM PLOČICOM - ČELIK PLAVO POCINČANI

BA plus sidreni vijak s velikom podloškom prema ISO 7094 (DIN 440) standardno je sidro za pričvršćivanje drvenih konstrukcija pod teškim opterećenjem.



### Odobrenje:

- Europsko-tehničko odobrenje **opcija 7** za neispucani beton (ETA-12/0142-2105)
- za područja pod pritiskom

### Prednosti proizvoda:

- ETA odobrenje za brzu ugradnju u beton bez pukotina i uvjetno u prirodni kamen (do M8)
- s velikom pločicom prema ISO 7094 (DIN 440)
- postavljanje oznake dubine kao pomoć pri montaži
- dugi navoj za veću fleksibilnost
- veliki asortiman za drvenu konstrukciju

Područja primjene: Za pričvršćivanje: čeličnih konstrukcija, ograda, konzola, ljestvi, kablskih trasa, strojeva, stepenica, vrata, fasada, prozorskih elemenata, drvenih konstrukcija, itd.

Minimalna količina za narudžbu 1 PAK

od **2,75** KM

Br.art	d1 mm	L mm	tfix korisna duljina maks. mm	Navoj	td min. dubina rupe mm	hef min. sidrenje mm	Svrđlo ø mm	PJ	JM	Cijena KM
104 461 399	10	215	140	M10	65	50	10	25	kom	2,75
104 461 400	12	200	100	M12	90	70	12	20	kom	3,00
104 461 401	12	220	120	M12	90	70	12	20	kom	3,10
104 461 402	12	240	140	M12	90	70	12	20	kom	3,25
104 461 403	12	260	160	M12	90	70	12	20	kom	3,45
104 461 404	12	300	200	M12	90	70	12	15	kom	3,90
104 461 405	12	320	220	M12	90	70	12	15	kom	4,25
104 461 406	16	220	100	M16	110	85	16	10	kom	4,40
104 461 407	16	270	150	M16	110	85	16	10	kom	5,15
104 461 408	16	320	200	M16	110	85	16	10	kom	5,65

**CELO**  
 Fixings technology


## SIDRENI VIJAK BAZ - ČELIK PLAVO POCINČANI

### Maksimalna sigurnost na svakom projektu.

BAZ sidreni vijak je savršen za pričvršćivanja u ispucanom i neispucanom betonu, kao što potvrđuje ETA odobrenje opcija 1 za ispucani beton - također se može koristiti s gustim prirodnim kamenom (do M8).



### Odobrenje:

- Europsko-tehničko odobrenje **opcija 1** za ispucani beton (ETA-10/0280)
- pogodan u zonama vlačne sile
- klasifikacija otpornosti na vatru F120 je sastavni dio odobrenja
- uporaba je moguća u slučajevima seizmičke aktivnosti prema kategoriji jakosti C1

### Prednosti proizvoda:

- ETA odobrenje za brzu ugradnju u beton bez pukotina i uvjetno u prirodni kamen (do M8)
- visoke vrijednosti opterećenja s malim rubnim i središnjim udaljenostima
- razuporni dio za brzo i sigurno ukopavanje u podlogu
- posebna zaštita navoja kod probijanja podloge
- dugi navoj za veću fleksibilnost, veliki asortiman

Područja primjene: čelični nosači, čelične grede, ograde (na otvorenom koristiti A4 ili HCR nehrđajući čelik), fasadne podkonstrukcije, strojevi, kapije, vrata, cjevovodi, kablске trase, itd...

Minimalna količina za narudžbu PAK

Minimalna količina za narudžbu 1 PAK

od **1,40** KM

Br.art	d1 mm	L mm	tfix korisna duljina maks. mm	Navoj	td min. dubina rupe mm	hef min. sidrenje mm	Svrđlo ø mm	PJ	JM	Cijena KM
104 461 507	8	92	30	M 8	60	45	8	50	kom	1,40
104 461 509	10	112	30	M10	75	60	10	25	kom	1,95
104 461 510	12	118	20	M12	90	70	12	20	kom	2,45
104 461 511	12	128	30	M12	90	70	12	20	kom	2,75
104 461 512	12	148	50	M12	90	70	12	20	kom	3,10
104 461 514	12	178	80	M12	90	70	12	20	kom	4,20

**CELO**

Fixings technology

**STANDARDNA TIPLA F - NAJLON****Standardna tipla F - klasik za čvrste građevinske materijale.**

Standardna tipla F postiže visoke vrijednosti izvlačenja i dobro držanje zahvaljujući snažnoj sposobnosti rastezanja i četverostrukom širenju u središnjem području. Izražena krilca učinkovito sprječavaju okretanje u rupi. Osim toga, stabilan oblik sprječava savijanje pri udaru. Tipla je napravljena od visokokvalitetnog najlona koji je dugotrajan, otporan na vremenske uvjete, i UV zračenje. Idealan za primjenu u čvrstim materijalima, ali također postiže dobre vrijednosti opterećenja u perforiranoj opeci i porobetonu. Zahvaljujući vrlo dobrom vođenju vijka, vijak ne može izaći bočno iz tiplje. Izražena krilca učinkovito sprječavaju okretanje u rupi. Osim toga, stabilan oblik sprječava savijanje pri udaru.

Prednosti proizvoda:

- **idealno generalno za pričvršćenja**
- četverostruko širenje
- idealno za pune, čvrste materijale
- vrlo dobro vođenje vijka
- visoka sigurnost protiv odvrtanja
- dugotrajnost, otpornost na vremenske uvjete i na UV zrake
- postojano na temperaturi od -40°C do +80°C
- made in Germany

Vrlo pogodno za:

beton, prirodni kamen, punu ciglu, vapnenac, puni kamen od laganog betona, porobeton, gips-zidne ploče

Minimalna količina za  
narudžbu 1 PAK

od **2,70** KM/100

Br.art	d mm	L mm	Vijci mm	Svrđlo ø mm	Dubina bušenja min. mm	Boja	PJ	JM	Cijena KM/100
104 461 360	5	25	2.5 - 4	5	35	sivo	100	kom	2,70
104 461 361	6	30	3.5 - 5	6	40	sivo	100	kom	4,00
104 461 362	8	40	4.5 - 6	8	55	sivo	100	kom	6,00
104 461 363	10	50	6 - 8	10	70	sivo	50	kom	13,00
104 461 364	12	60	8 - 10	12	80	sivo	25	kom	19,00
104 461 365	14	70	10 - 12	14	90	sivo	20	kom	35,00

**CELO**

Fixings technology

**TIPLA FX - NAJLON****Tipla FX - idealna tipla sa visokim vrijednostima držanja za sve uobičajene građevinske materijale.**

Provjerena tipla FX je jedna od najsvestranijih najlonskih tiplji, koja zahvaljujući svom četverostrukom širenju postiže najviše vrijednosti držanja u različitim podlogama. FX ima rebra protiv okretanja koja učinkovito sprječavaju rotaciju u rupi i optimalno prenose silu na podlogu. Za dodatnu udobnost ugradnje, FX ima prsten tako da tipla ne može skliznuti u izbušenu rupu.

Prednosti proizvoda:

- **širok raspon primjene**
- najlon tipla sa četverostrukim širenjem za najviše vrijednosti držanja
- prsten na tiplji sprječava klizanje tiplje u izbušenu rupu
- visokokvalitetan i dugotrajan najlon
- postojano na temperaturi od -40°C do +80°C
- pogodan za različite vrste vijaka kao što su vijci za drvo, iver vijci, vijci za lim itd.
- učinkovita zaštita od okretanja sprječava rotaciju u izbušenoj rupi
- made in Germany

Vrlo pogodno za:

beton, prirodni kamen, punu ciglu, vapnenac, puni kamen od lakog betona, gips - zidne ploče, perforiranu ciglu, šuplji vapnenac, šuplji blok od lakog betona, porobeton, rigips

Minimalna količina za  
narudžbu 1 PAK

od **3,50** KM/100

Br.art	d mm	L mm	Vijci mm	Svrđlo ø mm	Dubina bušenja min. mm	Boja	PJ	JM	Cijena KM/100
104 461 368	5	25	2.5 - 4	5	35	sivo	100	kom	3,50
104 461 369	6	30	3.5 - 5	6	40	sivo	100	kom	4,00
104 461 370	8	40	4.5 - 6	8	55	sivo	100	kom	7,70
104 461 371	10	50	6 - 8	10	70	sivo	50	kom	15,00
104 461 372	12	60	8 - 10	12	80	sivo	25	kom	22,50

**CELO**  
Fixings technology

## VIŠENAMJENSKA TIPLA MZK S RUBOM - NAJLON

### Višenamjenska tipla MZK - svestrani alat za svaki građevinski materijal.

MZK je višenamjenska tipla, isprobana i dokazana milijune puta, prikladana za gotovo sve građevinske materijale. Zahvaljujući četverostrukom širenju kod čvrstih građevinskih materijala, odn. stvaranju čvorova kod perforiranih i pločastih građevinskih materijala, uvijek osigurava sigurno pričvršćivanje. Rub na tipli sprječava klizanje iste u izbušenu rupu. MZK je izrađen od visokokvalitetnog polietilena i stoga jamči dugotrajnu elastičnost i najbolja svojstva vezivanja. Osim toga, može se koristiti s različitim tipovima i promjerima vijaka.



#### Prednosti proizvoda:

- **svestrano**
- prikladno za gotovo sve građevinske materijale
- četverostrukom širenju kod čvrstih građevinskih materijala
- stvaranju čvorova kod perforiranih i pločastih građevinskih materijala
- uvijek osigurava sigurno pričvršćivanje
- visokokvalitetni polietilen

**Posebno pogodno za:** beton, prirodni kamen, puna cigla, puna vapnena opeka, puna cigla od laganog betona, porobeton, perforirana cigla, perforirana vapnena opeka, šuplji blok od laganog betona, gips vlaknaste ploče, iverica, gipsane zidne ploče

Minimalna količina za narudžbu 1 PAK

Izvedba: s rubom

Br.art	d mm	L mm	Vijci mm	Svrldo ø mm	Dubina bušenja min. mm	Boja	PJ	JM	Cijena KM/100
104 461 373	6	30	3,5 - 5	6	40	sivo	100	kom	7,00
104 461 374	6	41	3,5 - 5	6	50	sivo	100	kom	7,50
104 461 375	8	49	4,5 - 6	8	60	sivo	100	kom	9,50
104 461 376	10	50	6 - 8	10	75	sivo	50	kom	17,00
104 461 377	12	72	8 - 10	12	85	sivo	50	kom	27,00
104 461 378	14	76	10 - 12	14	95	sivo	25	kom	42,00

od **7,-** KM/100

**CELO**  
Fixings technology

## DUGA TIPLA FL - NAJLON

### Duga tipla FL - savršena za problematične građevinske materijale.

Tipla FL je svestrani alat za stare zgrade i savršeno rješenje za zahtjevne podloge. Ekstra dugačak raspon rastezanja tiplje FL omogućuje sigurno pričvršćivanje u perforiranoj cigli, starim i poroznim građevinskim materijalima, kao npr. u starim zgradama. Prilikom uvrtnja vijka u tiplu, ista se širi po velikoj površini u izbušenoj rupi.



#### Prednosti proizvoda:

- **svestrana primjena u starim zgradama**
- savršeno za pričvršćivanje u perforiranoj cigli te starim i poroznim građevinskim materijalima
- ekstra dugačak raspon rastezanja
- visoka sigurnost uvrtnja zahvaljujući konstrukciji s više krila
- pogodno za montažu s prednje strane i prodornu montažu
- prikladno za premošćivanje žbuke, izolacije male debljine itd.
- visokokvalitetan i dugotrajan najlon
- postojano na temperaturi od -40°C do +80°C
- made in Germany

#### Posebno pogodno za:

beton, prirodni kamen, puna cigla, puna vapnena opeka, puna cigla od laganog betona, gipsane zidne ploče, perforirana cigla, perforirana vapnena opeka, šuplji blok od laganog betona, porobeton

Minimalna količina za narudžbu 1 PAK

#### Napomena:

FL standardni tipla s čahurom je prikladna za premošćivanje žbuke i izolacije male debljine.

Br.art	d mm	L mm	Vijci mm	Svrldo ø mm	Dubina bušenja min. mm	Boja	Oblik	PJ	JM	Cijena KM/100
104 461 444	6	60	3,5-4,5	6	70	sivo	FL	100	kom	13,50
104 461 445	8	80	4,5-5,5	8	90	sivo	FL	50	kom	18,85
104 461 447	8	120	4,5-5,5	8	90	sivo	FL s čahurom	50	kom	50,75
104 461 446	10	90	6-7	10	105	sivo	FL	25	kom	34,50

od **13,<sup>50</sup>** KM/100



**CELO**  
Fixings technology**MULTIFUNKCIONALNA TIPLA ZA OKVIRE MFR SB TX - NAJLON/ČELIK**

**Multifunkcionalna tipla za okvire MFR SB TX sa vijkom s upuštenom glavom - za ravno upuštanje kod drvenih konstrukcija.**

Multifunkcionalna tipla za okvire MFR SB TX (upuštena tipla sa vijkom s upuštenom glavom) je idealno rješenje za univerzalnu montažu fasadnih podkonstrukcija kao i dijelova od drveta i metala. Kao što potvrđuje ETA ocjena za beton i zidove, MFR je odobren za sve uobičajene podloge, kao što su beton, pune cigle, perforirane cigle i porobeton. To dodatno smanjuje troškove skladištenja i nabave. Dugo područje širenja i rano širenje zahvaljujući bočnim letvicama osiguravaju sigurno držanje. Izvedba tiplje sa upuštenim rubom omogućava čisto upuštanje u dio za pričvršćivanje. Kako su svi vijci do veličine 14-140 predmontirani, MFR je jednostavan za rukovanje i štedi vrijeme prilikom montaže.

**Prednosti proizvoda:**

- univerzalna tipla za okvire sa vijkom s upuštenom glavom
- za montažu fasadnih podkonstrukcija,
- za montažu dijelova za pričvršćivanje od drveta i metala
- dugo područje širenja i ranije širenje
- vijak je predmontiran u tipli
- ETA odobrenje, ispitana i odobrena protupožarna vrata u čvrstim građevinskim materijalima
- visokokvalitetan i dugotrajan najlon, postojano na temperaturi od -40°C do +80°C



Minimalna količina za  
narudžbu 1 PAK

**Područje primjene:**

beton, prirodni kamen, puna cigla, puna vapnena opeka, puna cigla od laganog betona, porobeton, perforirana opeka, perforirana vapnena opeka, šuplji blokovi od laganog betona, šuplje prednapete betonske ploče

od **0,60** KM

Br.art	d mm	L mm	Pogon	Dubina bušenja min.	Dubina sid- renja min.	Korisna duljina mm	Svrdlo ø mm	Boja	ETA odobrenje	PJ	JM	Cijena KM
104 461 382 •	8	80	TX 30	60	50	30	8	sivo	da	100	kom	0,60
104 461 383 •	8	100	TX 30	60	50	50	8	sivo	da	50	kom	0,70
104 461 384 •	8	120	TX 30	60	50	70	8	sivo	da	50	kom	0,80
104 461 385 •	10	80	TX 40	60/80	50/70	10/30	10	sivo	da	50	kom	0,85
104 461 386 •	10	100	TX 40	60/80	50/70	30/50	10	sivo	da	50	kom	0,85
104 461 387 •	10	115	TX 40	60/80	50/70	45/65	10	sivo	da	50	kom	0,95
104 461 388 •	10	135	TX 40	60/80	50/70	65/85	10	sivo	da	50	kom	1,05
104 461 389 •	10	160	TX 40	60/80	50/70	110/90	10	sivo	da	50	kom	1,55
104 461 390 •	10	180	TX 40	60/80	50/70	130/110	10	sivo	da	50	kom	2,25
104 461 391 •	10	200	TX 40	60/80	50/70	130/150	10	sivo	da	50	kom	2,70
104 461 379 •	10	240	TX 40	60/80	50/70	10/30	10	sivo	da	50	kom	3,20
104 461 380 •	10	280	TX 40	60/80	50/70	230/210	10	sivo	da	50	kom	3,80
104 461 381 •	10	320	TX 40	60/80	50/70	270/250	10	sivo	da	50	kom	4,55

**CELO**  
Fixings technology**ČAHURA ZA ČAVAO BN - ČELIK PLAVO POCINČANI**

**Čahura za čavao za pričvršćivanje letvica.**

Čahura za čavao BN omogućava brzo i jednostavno pričvršćivanje letvica, kutnika i dr. Čahuru jednostavno utisnite udarcem čekića u izbušenu rupu.

**Prednosti proizvoda:**

- može se demontirati, prikladno za privremena pričvršćenja
- prikladno za beton i zid, od visokokvalitetnog, pocinčanog, opružnog čelika

**Područja primjene:**

beton, puna cigla, puna vapnena opeka, puna cigla od laganog betona, prirodni kamen, šuplji blok od laganog betona, perforirana vapnena opeka, perforirana cigla

**Napomena:** Dizajn sprječava kačenje u kutiji.

Minimalna količina za  
narudžbu 1 PAK

od **16,05** KM/100

Br.art	d mm	L mm	Dubina sidrenja min. mm	Korisna duljina mm	Svrdlo ø mm	PJ	JM	Cijena KM/100
104 461 523 •	6	60	30	30	6	100	kom	16,05
104 461 524 •	6	80	30	50	6	100	kom	19,50
104 461 529 •	8	70	40	30	8	50	kom	30,65
104 461 525 •	8	90	40	50	8	50	kom	33,35
104 461 526 •	8	110	40	70	8	50	kom	41,40
104 461 527 •	8	130	40	90	8	50	kom	47,80
104 461 528 •	8	150	40	110	8	50	kom	55,95

**CELO**  
Fixings technology


## REAKCIJSKA PATRONA VA

### Reakcijska patrona VA - kemijsko sidro za velika opterećenja u betonu.

ETA odobrena VA reakcijska patrona prikladna je za pričvršćivanje velikih opterećenja na betonske dijelove (nenapuknuti beton, opcija 7) s malim rubnim i središnjim razmacima. VA je spojni element čiji se način rada temelji na povezivanju čelika, reaktanta i betona. Za ugradnju, gurnite patronu u očišćenu probušenu rupu, stegnite naoštreni VA AST sidreni vijak u bušilicu i postavite je okretanjem s udarcem. Pritom se staklena patrona razbije i pomiješa sa smolom, učvršćivačem i dodacima.



#### Certifikati:

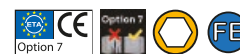
Europsko tehničko odobrenje **opcija 7** (ETA-09/0211-2105) za neispucani beton

#### Prednosti proizvoda:

- ljepljiva patrona za neispucani beton
- sadrži vinil ester bez stirena
- brzo stvrdnjavanje
- dugi vijek trajanja od 2,5 godine
- made in Germany

od **1,70** KM

Br.art	Ø mm	Odgovara za	Svrdo Ø mm	Dubina bušenja min. mm	hef min. sidrenje mm	JM	Cijena KM
110 614 032	8	VA AST M 8	10	80	80	kom	1,70
110 614 033	10	VA AST M10	12	90	90	kom	1,90
110 614 034	12	VA AST M12	14	110	110	kom	2,10
110 614 035	16	VA AST M16	18	125	125	kom	2,50
110 614 036	20	VA AST M20	25	170	170	kom	4,20

**CELO**  
Fixings technology


## SIDRENA ŠIPKA ZA PATRONE LJEPILA - 5.8 ČELIK PLAVO POCINČANI

### Navojna šipka VA AST - sidrena šipka za patronu za sidrenje VA.

Navojna šipka VA AST u kombinaciji s patronom za sidrenje VA je proizvod s ETA odobrenjem za beton bez pukotina (opcija 7). Mogućnost odabira iz naše široke ponude proizvoda od pocinčanog čelika 5.8 i nehrđajućeg čelika A4.



#### Montaža:

Patronu za sidrenje VA gurnite u očišćenu rupu, stegnite alat za umetanje i oštru VA AST sidrenu šipku u bušilicu i postavite ih okretnim udarcem. Pritom se staklena cjevčica VA razbije i pomiješa sa smolom, učvršćivačem i dodatnim tvarima. Ova kombinacija čelika, reakcijskog morta i betonske podloge tvore rješenje za montažu teških tereta s malim rubnim i središnjim razmacima.

#### Prednosti proizvoda:

- oštra sidrena šipka
- s maticom i podloškom, u svakom pakiranju priložen alat za montažu
- ETA odobrenje Opcija 7 očekivani radni vijek od najmanje 50 godina u betonu bez pukotina na temelju opsežnih ispitivanja

od **0,95** KM

Br.art	d1 mm	L mm	tfix korisna duljina maks. mm	Svrdo Ø mm	Dubina sidrenja min. mm	JM	Cijena KM
104 461 541	8	110	16	10	80	kom	0,95
104 461 542	10	130	22	12	90	kom	1,15
104 461 547	10	165	58	12	90	kom	1,55
104 461 543	12	160	30	14	110	kom	1,85
104 461 548	12	220	90	14	110	kom	2,15
104 461 544	16	190	38	18	125	kom	3,25
104 461 549	16	250	98	18	125	kom	4,00
104 461 545	20	260	70	25	170	kom	6,75
104 461 546	24	300	65	28	210	kom	10,45



Hrast živopisan Grande XL

**solido**



### SELJAČKI POD NAULJENI, GORNJI SLOJ 2,5 MM

Troslojna podna obloga od prirodnog drva, nauljena. Godovi crno kitani.

Seljački pod SOLIDO se sastoji od čvrstog gornjeg sloja, srednjeg sloj i podloge od mekog drva.

Ova struktura osigurava maksimalnu stabilnost.

Premazan prirodnim uljima kojima se naglašava ljepota drva i čuva se njegov prirodni izgled i struktura. Na nauljenom parketu se može osjetiti fina struktura drva. Tako obrađena površina osigurava ugodnu klimu u prostoriji.

Izuzetno je izdržljiv i ne uzrokuju poteškoće u održavanju, pri čemu se preporučuje redovito ponovno premazivanje.

Brzo i jednostavno postavljanje s 5Gc spajanjem (klik spoj). Daske je potrebno samo zakositi na dužoj strani i uklopiti sprijeda. Za postavljanje ili skidanje nisu potrebni dodatni alati.

Za plivajuće postavljanje ili za ljepljenje punom površinom. Pogodan za podno grijanje.

Pakirano u kartonu i foliji. Isporuka samo cijelih pakiranja!

Obratite pozornost na priložene upute za postavljanje i njegu.



Hrast lagani



Hrast divlji



Hrast živopisan Grande XL

Površinska obrada: četkano prirodno nauljeno

Rub: ukošeni rubovi s 4 strane

Sadržaj u paketu: 7

od **84,<sup>35</sup>** KM

Br.art	Vrsta drva	Korisni sloj mm	Debljina mm	Duljina mm	Širina mm	1 daska m <sup>2</sup>	Sadržaj palete m <sup>2</sup>	PAK	JM	Cijena KM
111 746 400	hrast lagani	2.5	14	2200	180	0.40	110.80	2,77	m <sup>2</sup>	101,25
111 746 402	hrast divlji	2.5	14	2200	180	0.40	110.80	2,77	m <sup>2</sup>	84,35
111 746 385	hrast živopisan Grande XL	2.5	14	2200	207	0.45	127.20	3,18	m <sup>2</sup>	86,60

**werzalit®**  
beständig seit 1923.

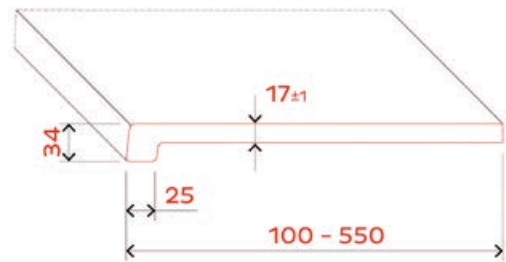
**NOVO u asortimanu**

## WERZALIT UNUTARNJE KLUPČICE MODEL EXCLUSIV POLARNOBIJELE

Duljina 6000 mm, prednji rub 34 mm  
Model Exclusiv s tipičnim, integriranim oblikovanim rubom.

Unutarnje prozorske klupčice proizvedene kao dijelovi lijevani pod visokim pritiskom patentiranim postupkom. Otporne su na građevinsku vlagu, dimenzijski stabilne i dugotrajne. Mogu se postaviti prije radova žbukanja. Bez problema je moguća čak i ugradnja u mokrim prostorijama.

- kvalitetna, izdržljiva
- stabilan oblik
- otporna na UV zračenje
- otporna na vlagu
- sigurna za hranu
- jednostavno čišćenje
- bez zdravstvenih rizika
- ekološki prihvatljivo
- PEFC-certificirano



Br.art	Boja / Dekor	Površinska obrada	Izbacivanje mm	Duljina mm	JM	Cijena KM
111 783 972	polarnobijela	neravna (Perlstruktur)	100	6000	mm	31,75
111 783 973	polarnobijela	neravna (Perlstruktur)	150	6000	mm	44,10
111 783 974	polarnobijela	neravna (Perlstruktur)	200	6000	mm	57,05
111 783 975	polarnobijela	neravna (Perlstruktur)	250	6000	mm	64,05
111 783 976	polarnobijela	neravna (Perlstruktur)	300	6000	mm	72,80
111 783 977	polarnobijela	neravna (Perlstruktur)	350	6000	mm	86,10
111 783 978	polarnobijela	neravna (Perlstruktur)	400	6000	mm	98,00
111 783 979	polarnobijela	neravna (Perlstruktur)	450	6000	mm	110,60
111 783 980	polarnobijela	neravna (Perlstruktur)	500	6000	mm	123,20

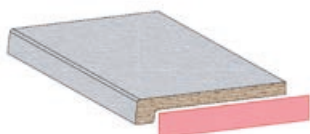
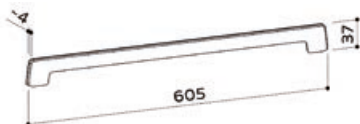
Cijena po metru

od **31,75** KM

**werzalit®**  
beständig seit 1923.

## POKRIVNE KAPE ZA PROZORSKE KLUPČICE EXCLUSIV

S prelazećom ivicom i dva zaobljena ruba, ali s oblikovanim rubom koji odgovara obliku prozorske klupčice.

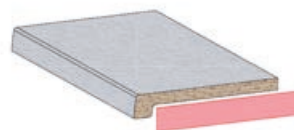
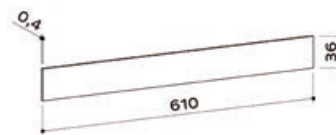


Br.art **111 783 983** Boja / Dekor polarnobijela Duljina mm 605 JM kom **6,65** KM

**werzalit®**  
beständig seit 1923.

## LAMINATNA TRAKA S TOPIVIM LJEPILOM, POJEDINAČNO, ODGOVARA ZA EXCLUSIV

Za oblaganje čeonih strana odrezanih površina



Br.art **111 783 982** Boja / Dekor polarnobijela Duljina mm 610 JM kom **2,15** KM



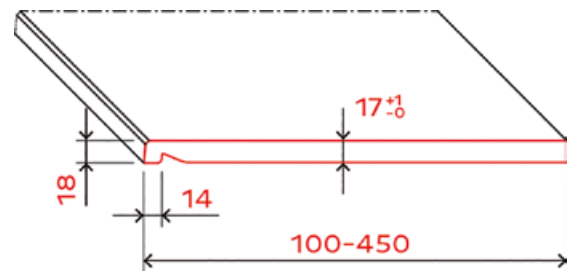
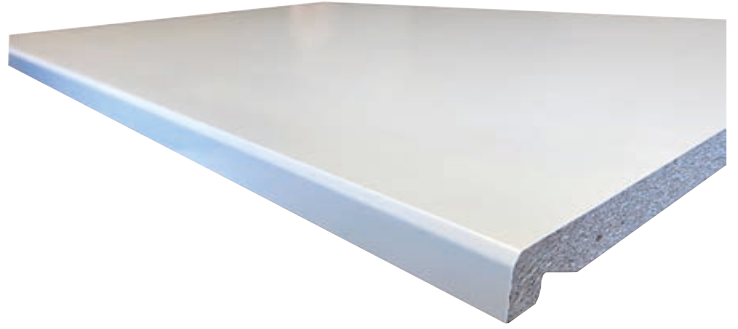
**werzalit®**  
beständig seit 1923.

**NOVO u asortimanu**

## WERZALIT UNUTARNJE KLUPČICE MODEL COMPACT POLARNABIJELE

Duljina 6000 mm, prednji rub 18 mm  
Model Compact s karakterističnim skošenjem na prednjem rubu i tankim izgledom.  
Unutarnje prozorske klupčice proizvedene kao dijelovi lijevani pod visokim pritiskom patentiranim postupkom. Otporne su na građevinsku vlagu, dimenzijski stabilne i dugotrajne. Mogu se postaviti prije radova žbukanja. Bez problema je moguća čak i ugradnja u mokrim prostorijama.

- kvalitetna, izdržljiva
- stabilan oblik
- otporna na UV zračenje
- otporna na vlagu
- sigurna za hranu
- jednostavno čišćenje
- bez zdravstvenih rizika
- ekološki prihvatljivo
- PEFC-certificirano



Br.art	Boja / Dekor	Površinska obrada	Izbacivanje mm	Duljina mm	JM	Cijena KM
111 783 984	• polarnobijela	neravna (Perlstruktur)	100	6000	mm	27,35
111 783 985	• polarnobijela	neravna (Perlstruktur)	150	6000	mm	37,85
111 783 986	• polarnobijela	neravna (Perlstruktur)	200	6000	mm	48,95
111 783 987	• polarnobijela	neravna (Perlstruktur)	250	6000	mm	54,95
111 783 988	• polarnobijela	neravna (Perlstruktur)	300	6000	mm	62,25
111 783 989	• polarnobijela	neravna (Perlstruktur)	350	6000	mm	73,85
111 783 990	• polarnobijela	neravna (Perlstruktur)	400	6000	mm	84,35
111 783 991	• polarnobijela	neravna (Perlstruktur)	450	6000	mm	94,85

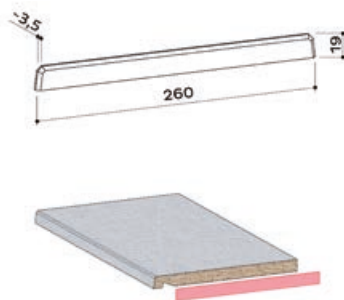
Cijena po metru

od **27,35** KM

**werzalit®**  
beständig seit 1923.

## POKRIVNE KAPE ZA PROZORSKE KLUPČICE COMPACT

S prelazećom ivicom i zaobljenim rubovima.

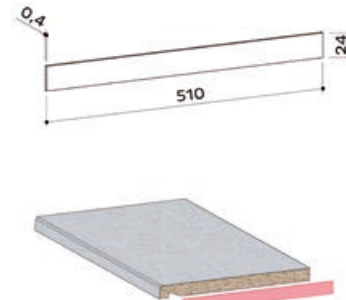


Br.art	Boja / Dekor	Duljina mm	JM	Cijena KM
111 783 993	• polarnobijela	260	kom	<b>3,10</b> KM

**werzalit®**  
beständig seit 1923.

## LAMINATNA TRAKA S TOPIVIM LJEPILOM, POJEDINAČNO, ODGOVARA ZA COMPACT

Za oblaganje čeonih strana odrezanih površina



Br.art	Boja / Dekor	Duljina mm	JM	Cijena KM
111 783 992	• polarnobijela	510	kom	<b>1,65</b> KM



## HLAČE PREMIUM MRAZ SAFETY LINE

Ergonomski kroj za veću slobodu pokreta. 2 bočna džepa, 2 stražnja džepa, desno s preklopom i gumbom na pritiskanje. Ergonomski pozicioniran džep za drveni metar na bočnom šavu. Lijevo: džep na nogavici s preklopom i gumbom na pritiskanje, džep za olovku, integriran džep za mobilni telefon. Elastični umetak na pojasu.

Oblikovana zona koljena, osigurane točke opterećenja.

**Kontrastni elementi:** iznad i ispod koljena, bočni umetak, dio pojasa na stražnjoj strani. **Reflektirajući elementi** za bolju vidljivost.



Materijal: 65% poliester / 35% pamuk

Mogućnost štitnika za koljena: ne

Br.art	Boja	Veličina	Težina g/m <sup>2</sup>	JM	Cijena KM
101 169 000 •	boja pijeska/crna	46	270	kom	68,00
101 169 001 •	boja pijeska/crna	48	270	kom	68,00
101 169 002 •	boja pijeska/crna	50	270	kom	68,00
101 169 003 •	boja pijeska/crna	52	270	kom	68,00
101 169 004 •	boja pijeska/crna	54	270	kom	68,00
101 169 005 •	boja pijeska/crna	56	270	kom	68,00
101 169 006 •	boja pijeska/crna	58	270	kom	68,00
101 169 007 •	boja pijeska/crna	60	270	kom	68,00

po **68,00** KM



## HLAČE S NARAMENICAMA PREMIUM MRAZ SAFETY LINE

Ergonomski kroj za veću slobodu pokreta. 2 bočna džepa, dva stražnja džepa, desno s preklopom i druckerom, ergonomski pozicioniran džep za drveni metar na bočnom šavu. Lijevo: džep na nogavici s preklopom i gumbom na pritiskanje, džep za olovku, integriran džep za mobilni telefon.

Džep na grudima s preklopom i druckerom, našiveni džep za olovku. Elastični tregeri s plastičnim kopčama otpornim na udarce i temperature. Ergonomska, podignuta zaštita za bubrege, elastični umetak na pojasu.

Oblikovana zona koljena. **Džepovi za uvlačenje štitnika za koljena odozdo**, osigurane točke opterećenja. Džepovi za štitnike za koljena od CORDURA® materijala: certificirano prema EN 14404:2004 + A1:2010 tip 2, stupanj izvedbe 1 u kombinaciji sa jastučićima za koljena art. 81. 08 9119-45. **Kontrastni elementi:** iznad i ispod koljena, bočni umetak, dio pojasa na stražnjoj strani. Prednji džep Cordura® „Ton in Ton“.

**Reflektirajući elementi** za bolju vidljivost.



Materijal: 65% poliester / 35% pamuk

Mogućnost štitnika za koljena: da

Br.art	Boja	Veličina	Težina g/m <sup>2</sup>	JM	Cijena KM
101 169 048 •	boja pijeska/crna	46	270	kom	73,00
101 169 049 •	boja pijeska/crna	48	270	kom	73,00
101 169 050 •	boja pijeska/crna	50	270	kom	73,00
101 169 051 •	boja pijeska/crna	52	270	kom	73,00
101 169 052 •	boja pijeska/crna	54	270	kom	73,00
101 169 053 •	boja pijeska/crna	56	270	kom	73,00
101 169 054 •	boja pijeska/crna	58	270	kom	73,00
101 169 055 •	boja pijeska/crna	60	270	kom	73,00

po **73,00** KM



### JAKNA PREMIUM MRAZ SAFETY LINE

Kroj prati liniju tijela, EasyBrand džep na grudima za lakše individualiziranje. **Kontrastni elementi:** bočni umetak na prednjoj i stražnjoj strani, na ramenima i nadlakticama, pasna za podešavanje širine rukava. Sa **reflektirajućim elementima** na prednjoj i stražnjoj strani ramena i na umetku na rukavu. 2 Napoleon džepa s patentnim zatvaračem, 2 bočna džepa s druckerima. Lijevo: unutarnji džep s čičkom, džep na rukavu s integriranim pretincem za olovku. Skriveni patentni zatvarač s prednje strane, gornji gumb drucker, visoka savitljiva kragna. Ergonomski kroj rukava sa dodatnim zonama za veću slobodu pokreta, reguliranje širine obruba rukava. Osigurane točke opterećenja.

Materijal: 65% poliester / 35% pamuk

Br.art	Boja	Veličina	Težina g/m <sup>2</sup>	JM	Cijena KM
101 169 144	boja pijeska/crna	S	270	kom	79,00
101 169 145	boja pijeska/crna	M	270	kom	79,00
101 169 146	boja pijeska/crna	L	270	kom	79,00
101 169 147	boja pijeska/crna	XL	270	kom	79,00
101 169 148	boja pijeska/crna	XXL	270	kom	79,00



po **79,00** KM



### PRSLUK PREMIUM MRAZ SAFETY LINE

Kroj prati liniju tijela. EasyBrand džep na grudima. **Kontrastni elementi:** Bočni umetak i umetak na ramenima, crni patentni zatvarač za sve izvedbe. **Reflektirajući elementi** na prednjoj i stražnjoj strani ramena. 2 Napoleon džepa s patentnim zatvaračem, 2 bočna džepa s druckerima. Umetak za olovke na desnom džepu na grudima. Lijevo: unutarnji džep sa zatvaranjem na čičak. Skriveni patentni zatvarač s prednje strane, gornji gumb drucker, visoka savitljiva kragna. Osigurane točke opterećenja. **Ne grebe.**

Materijal: 65% poliester / 35% pamuk

Br.art	Boja	Veličina	Težina g/m <sup>2</sup>	JM	Cijena KM
101 170 605	boja pijeska/crna	S	270	kom	54,00
101 170 606	boja pijeska/crna	M	270	kom	54,00
101 170 607	boja pijeska/crna	L	270	kom	54,00
101 170 608	boja pijeska/crna	XL	270	kom	54,00
101 170 609	boja pijeska/crna	XXL	270	kom	54,00



po **54,00** KM



### MAJICA DUGI RUKAV FORM 5023

Majica dugih rukava s okruglim izrezom i manžetom. Rukavi i donji obrub s duplim šavovima. Rukavi i manžete postoje u obliku. Etiketa za označavanje. Trakice za sušenje u industrijskom pranju u obrubu. Unutrašnjost bez mucica. Ispitano prema EN ISO 15797.

Materijal: 50% pamuk / 50% poliester

Br.art	Boja	Veličina	Težina g/m <sup>2</sup>	JM	Cijena KM
101 103 532	crna	S	300	kom	53,00
101 103 533	crna	M	300	kom	53,00
101 103 534	crna	L	300	kom	53,00
101 103 535	crna	XL	300	kom	53,00



po **53,00** KM



## HLAČE PREMIUM MRAZ SAFETY LINE

Ergonomski kroj za veću slobodu pokreta. 2 bočna džepa, 2 stražnja džepa, desno s preklopom i gumbom na pritiskanje. Ergonomski pozicioniran džep za drveni metar na bočnom šavu. Lijevo: džep na nogavici s preklopom i gumbom na pritiskanje, džep za olovku, integriran džep za mobilni telefon. Elastični umetak na pojasu. Oblikovana zona koljena, osigurane točke opterećenja. **Kontrastni elementi:** iznad i ispod koljena, bočni umetak, dio pojasa na stražnjoj strani. **Reflektirajući elementi** za bolju vidljivost.



Materijal: 65% poliester / 35% pamuk  
Mogućnost štitnika za koljena: ne

Br.art	Boja	Veličina	Težina g/m <sup>2</sup>	JM	Cijena KM
101 169 024 •	antracit/crna	46	270	kom	68,00
101 169 025 •	antracit/crna	48	270	kom	68,00
101 169 026 •	antracit/crna	50	270	kom	68,00
101 169 027 •	antracit/crna	52	270	kom	68,00
101 169 028 •	antracit/crna	54	270	kom	68,00
101 169 029 •	antracit/crna	56	270	kom	68,00
101 169 030 •	antracit/crna	58	270	kom	68,00
101 169 031 •	antracit/crna	60	270	kom	68,00

po **68,00** KM



## HLAČE S NARAMENICAMA PREMIUM MRAZ SAFETY LINE

Ergonomski kroj za veću slobodu pokreta. 2 bočna džepa, dva stražnja džepa, desno s preklopom i druckerom, ergonomski pozicioniran džep za drveni metar na bočnom šavu. Lijevo: džep na nogavici s preklopom i gumbom na pritiskanje, džep za olovku, integriran džep za mobilni telefon. Džep na grudima s preklopom i druckerom, našiveni džep za olovku. Elastični tregeri s plastičnim kopčama otpornim na udarce i temperature. Ergonomska, podignuta zaštita za bubrege, elastični umetak na pojasu. Oblikovana zona koljena. **Džepovi za uvlačenje štitnika za koljena odozdo**, osigurane točke opterećenja. Džepovi za štitnike za koljena od CORDURA® materijala: certificirano prema EN 14404:2004 + A1:2010 tip 2, stupanj izvedbe 1 u kombinaciji sa jastučićima za koljena art. 81. 08 9119-45. **Kontrastni elementi:** iznad i ispod koljena, bočni umetak, dio pojasa na stražnjoj strani. Prednji džep Cordura® „Ton in Ton“. **Reflektirajući elementi** za bolju vidljivost.



Materijal: 65% poliester / 35% pamuk  
Mogućnost štitnika za koljena: da

Br.art	Boja	Veličina	Težina g/m <sup>2</sup>	JM	Cijena KM
101 169 072 •	antracit/crna	46	270	kom	73,00
101 169 073 •	antracit/crna	48	270	kom	73,00
101 169 074 •	antracit/crna	50	270	kom	73,00
101 169 075 •	antracit/crna	52	270	kom	73,00
101 169 076 •	antracit/crna	54	270	kom	73,00
101 169 077 •	antracit/crna	56	270	kom	73,00
101 169 078 •	antracit/crna	58	270	kom	73,00
101 169 079 •	antracit/crna	60	270	kom	73,00

po **73,00** KM





## PRSLUK PREMIUM MRAZ SAFETY LINE

**Kroj prati liniju tijela.** EasyBrand džep na grudima. **Kontrastni elementi:** Bočni umetak i umetak na ramenima, crni patentni zatvarač za sve izvedbe.

**Reflektirajući elemnti** na prednjoj i stražnjoj strani ramena. 2 Napoleon džepa s patentnim zatvaračem, 2 bočna džepa s drukerima. Umetak za olovke na desnom džepu na grudima. Lijevo: unutarjni džep sa zatvaranjem na čičak. Skriveni patentni zatvarač s prednje strane, gornji gumb druker, visoka savitljiva kragna. Osigurane točke opterećenja. **Ne grebe.**



Materijal: 65% poliester / 35% pamuk

Br.art	Boja	Veličina	Težina g/m <sup>2</sup>	JM	Cijena KM
101 169 957 •	antracit/crna	S	270	kom	54,00
101 169 958 •	antracit/crna	M	270	kom	54,00
101 169 959 •	antracit/crna	L	270	kom	54,00
101 169 960 •	antracit/crna	XL	270	kom	54,00
101 169 961 •	antracit/crna	XXL	270	kom	54,00

po **54,00** KM



## JAKNA PREMIUM MRAZ SAFETY LINE

**Kroj prati liniju tijela,** EasyBrand džep na grudima za lakše individualiziranje. **Kontrastni elementi:** bočni umetak na prednjoj is tražnjoj strani, na ramenima i nadlakticama, pasna za podešavanje širine rukava.

Sa **reflektirajućim elemntima** na prednjoj i stražnjoj strani ramena i na umetku na rukavu. 2 Napoleon džepa s patentnim zatvaračem, 2 bočna džepa s drukerima. Lijevo: unutarjni džep s čičkom, džep na rukavu s integriranim pretincem za olovku. Skriveni patentni zatvarač s prednje strane, gornji gumb druker, visoka savitljiva kragna. Ergonomski kroj rukava sa dodatnim zonama za veću slobodu pokreta, reguliranje širine obruba rukava. Osigurane točke opterećenja.



Materijal: 65% poliester / 35% pamuk

Br.art	Boja	Veličina	Težina g/m <sup>2</sup>	JM	Cijena KM
101 103 878 •	antracit/crna	XS	270	kom	79,00
101 169 159 •	antracit/crna	S	270	kom	79,00
101 169 160 •	antracit/crna	M	270	kom	79,00
101 169 161 •	antracit/crna	L	270	kom	79,00
101 169 162 •	antracit/crna	XL	270	kom	79,00
101 169 163 •	antracit/crna	XXL	270	kom	79,00
101 103 879 •	antracit/crna	3XL	270	kom	79,00

po **79,00** KM



## GEBOL

### ZAŠTITNE RUKAVICE MULTI FLEX

Precizno pleteno, bez šavova, nitrilni djelomični premaz, tanke, ali vrlo otporne na habanje, izvrsna ergonomija, siguran prihvat i pri glatkim površinama. **Jako dobar osjećaj dodira**, odbijaju tekućine, dobra otpornost na ulja i masti. **Testirano prema Ökotex Standard 100**. Područja primjene: montaža i logistika.

Materijal: 96% najlon / 4% elastin  
 Obloga: nitrilna mikropjena sa kvržicama  
 Norma: EN 388  
 Kategorija: kategorija II

Br.art	Veličina	Boja	Kod boje	JM	Cijena KM
101 106 864 •	7	siva/crna	crvena	PAR	5,10
101 175 430 •	8	siva/crna	narančasta	PAR	5,10
101 175 431 •	9	siva/crna	bijela	PAR	5,10
101 175 432 •	10	siva/crna	žuta	PAR	5,10
101 179 039 •	11	siva/crna	crna	PAR	5,10



EN 388



4131X

Minimalna količina za narudžbu PAK = 12 pari

po **5,10** KM

## GEBOL

### ZAŠTITNE RUKAVICE MICRO FLEX SIVE

Profesionalna kvaliteta. **Fino pletivo bez šavova od poliestera s poliuretanskim** unutarnjim premazom, dobar kroj i sigurnost prijehvata, visoka otpornost na habanje, dobar osjećaj dodira. Područje primjene: montažni radovi, .

Materijal: poliester  
 Obloga: poliuretan  
 Norma: EN 388  
 Kategorija: kategorija II

Br.art	Veličina	Boja	Kod boje	JM	Cijena KM
101 175 414 •	6	siva	plava	PAR	1,85
101 175 415 •	7	siva	crvena	PAR	1,85
101 175 416 •	8	sivo	narančasta	PAR	1,85
101 175 417 •	9	siva	bijela	PAR	1,85
101 175 418 •	10	siva	žuta	PAR	1,85
101 175 419 •	11	siva	crna	PAR	1,85
101 175 420 •	12	siva	tamno plava	PAR	1,85



EN 388



3121X

Minimalna količina za narudžbu PAK = 12 pari

po **1,85** KM

## GEBOL

### ZAŠTITNE RUKAVICE MICRO FLEX CRNE

Rukavice od **finog pletiva bez šavova od poliestera s poliuretanskim** unutarnjim premazom, dobra prilagodba i sigurnost prijehvata, visoka otpornost na habanje, dobar osjećaj dodira. Područje primjene: montažni radovi.

Materijal: poliester  
 Obloga: poliuretan  
 Norma: EN 388  
 Kategorija: kategorija II

Br.art	Veličina	Boja	Kod boje	JM	Cijena KM
101 175 421 •	8	crna	narančasta	PAR	1,85
101 175 422 •	9	crna	bijela	PAR	1,85
101 175 423 •	10	crna	žuta	PAR	1,85
101 175 424 •	11	crna	crno	PAR	1,85



EN 388



3121X

Minimalna količina za narudžbu PAK = 12 pari

po **1,85** KM

## OPĆI UVJETI POSLOVANJA

### SCHACHERMAYER D.O.O.

Džemala Bijedića 156, 71000 Sarajevo

info@schachermayer.ba

www.schachermayer.ba

#### Član 1. OPĆE ODREDBE

- Opći uvjeti poslovanja Društva sa ograničenom odgovornošću Schachermayer d.o.o. Sarajevo (u daljem tekstu Prodavac) sadrže standardne uvjete poslovanja sa fizičkim i pravnim licima (u daljem tekstu Kupci), i odnose se na postupak komunikacije, na uvjete za obavljanje svih poslovnih transakcija i druga pitanja od interesa za poslovanje između Prodavca i Kupca, u namjeri da se obezbijedi primjena dobrih poslovnih običaja i prakse i fer odnos prema Kupcu.
- Opći uvjeti poslovanja čine sastavni dio svih ponuda i ugovora koji se zaključuju između Prodavca i Kupca. Smatra se da Kupac prihvata Opće uvjete poslovanja u trenutku zaključivanja ugovora, odnosno zaključivanjem kupovine (potvrdom naloga).
- Ukoliko se pojedini uvjeti u Ugovoru o uvjetima i načinu prodaje zaključenog s Kupcem razlikuju od Općih uvjeta poslovanja, važeći je Ugovor o uvjetima i načinu prodaje. Ako je Prodavac sa Kupcem u dužem poslovnom odnosu, ovi uvjeti se primjenjuju, čak i ako njihovo važenje nije posebno istaknuto.
- Opći uvjeti poslovanja važe za sve dodatne poslove neophodne Prodavcu za ispunjavanje obaveza prema Kupcu.
- Opći uvjeti poslovanja važe za sve naloge, čak i one koji nisu posebno dogovoreni u pismenoj formi.

#### Član 2. SKLAPANJE POSLOVNOG ODNOSA

- Ponude Prodavca – čak i one na zahtjev Kupca – nisu obavezujuće za Kupca, u pogledu u njima utvrđene, cijene, rokova i načina isporuke. Dostavljene tehničke informacije o proizvodima ili rješenja predložena od strane Prodavca i uzorci su isto tako neobavezujući i informativnog karaktera.
- Po isteku roka naznačenog na ponudi, iste nisu obavezujuće za Prodavca.
- Poslovni odnos se smatra sklopljenim u momentu pismene potvrde ponude odnosno narudžbe Kupca (fax, mail, narudžbenica, web shop).
- U slučaju da potvrđena ponuda od strane Kupca odstupa od njegove narudžbe, važi potvrđena ponuda.

#### Član 3. PRODAJA ROBE

- Prodaja robe se vrši u sjedištu Prodavca u trenutku plaćanja, kad je Kupac fizičko lice.
- U uvjetima "prodaje pouzdećem" prodaja robe se vrši prilikom preuzimanja, odnosno uručanja.
- Kada je Kupac pravno lice prodaja robe se vrši na način predviđen ugovorom stranaka ukoliko isti postoji. U suprotnom se primjenjuju uvjeti iz Općih uvjeta poslovanja.
- Prodavac je izvršio obavezu prodaje robe Kupcu kada mu robu uruči ili preda ispravu kojom se roba može preuzeti. Za kupljenu robu Prodavac će kupcu izdati račun – otpremnicu. Kupac je dužan na račun – otpremnicu potvrditi primitkom robe. Pravilna i potpuna potvrda primitka robe od strane kupca sadrži: čitko ime i prezime osobe koja preuzima robu, potpis osobe koja preuzima robu.

#### Član 4. PREUZIMANJE ILI ISPORUKA ROBE I REKLAMACIJE

- Roba za preuzimanje, za koju se Kupcu izda obavijest da je spremna za otpremu, mora se preuzeti u roku od 14 dana, ukoliko to nije drugačije dogovoreno. Ukoliko se to ne izvrši Prodavac ima pravo otpremiti robu na trošak i rizik kupca.
- Kupac je dužan u trenutku predaje odnosno preuzimanja pregledati robu. Preuzimanjem robe Kupac potvrđuje da je roba bez materijalnih nedostataka.
- Ako je roba isporučena na adresu kupca, kupac je dužan prebrojati broj paketa, koleta, paleta i bunтова i uporediti sa stanjem na prevoznicu. U slučaju neslaganja ili u slučaju vidljivih vanjskih oštećenja isporučene pošiljke, Kupac je dužan napraviti zapisnik o nedostacima isporuke, isti dati isporučiocu na potpis te dostaviti Prodavcu.
- Kupac je dužan isporučenu robu na uobičajeni način pregledati ili je dati na pregled, čim je to prema redovnom toku stvari moguće, i o vidljivim nedostacima obavijestiti Prodavca najkasnije u roku od 7 (sedam) dana od dana preuzimanja, inače gubi pravo koje mu po toj osnovi pripada.
- Prodavac će prihvatiti reklamacije na isporučenu robu, kvalitativne i kvantitativne, samo u pismenom obliku u roku od 7 radnih dana od dana preuzimanja robe. Kupac je dužan da u reklamacijskom zapisniku navede tačan broj i datum otpremnice i računa, kako bi se zadovoljili reklamacijski uvjeti.
- Nakon isteka reklamacijskog roka od 7 radnih dana, reklamacije se neće uzvati.
- U slučaju nedostataka na proizvodu, Prodavac se obavezuje na zahtjev i po izboru Kupca:  
- zamijeniti proizvod sa nedostatkom drugim istovjetnim novim ispravnim proizvodom,  
- vratiti plaćeni iznos i nadoknaditi stvarne razumne dokumentovane troškove vraćanja proizvoda sa nedostatkom ili ukloniti nedostatak na proizvodu o svom trošku.

#### Član 5. PODIJELJENE ISPORUKE

- Prodavcu su dopuštene podijeljene odnosno djelomične isporuke, ukoliko to nije drugačije dogovoreno sa Kupcem.
- Otkazivanje ugovora ili bilo koji drugi način raskida poslovnog odnosa ne utiče na isporuku preostalih dijelova isporuke, osim ako se u raskidu ugovora to nije izričito naznačilo.

#### Član 6. ROKOVI ISPORUKE

- Prodavac se obavezuje isporučiti naručenu robu: u roku od 3 dana od dana narudžbe, ako se roba nalazi na skladištu u Sarajevu, u roku od 14 dana od dana

- narudžbe, ako se roba nalazi na skladištu u Linz-u (Austrija). U slučaju da se naručeni artikli ne nalaze ni na jednom skladištu firme Schachermayer ili da naručeni artikli prelaze količinu koja se nalazi na skladištu, vrijede rokovi isporuke od proizvođača (od 4 do 16 sedmica od dana narudžbe).
- Rok isporuke počinje teći od dana prijema pismene potvrde ili narudžbe od strane Kupca.
- U slučaju dogovorene isporuke na adresu kupca, Prodavac se obavezuje isporučivati robu po paritetu FCO-Kupac, ako je vrijednost jedne isporuke veća od 400 KM bez poreza, a ako je vrijednost jedne isporuke manja, Prodavac će zaračunati transportne troškove.

#### Član 7. VIŠA SILA

- Termin „Viša sila“, za potrebe ovih Općih uvjeta poslovanja, označava vanjske i izvanredne okolnosti koje nisu postojale u trenutku sklapanja posla, koje se nisu mogle predvidjeti, te su nastale bez htijenja i utjecaja Prodavca, a njihovo nastajanje, tok i posljedice nisu mogli biti spriječeni mjerama, sredstvima ili radnjama, koje su se, u predmetnom međudnosu okolnosti i nastaloj stvarnoj situaciji, mogli opravdano zahtijevati i razumno očekivati od Prodavca. Pod pojmom Više sile ili okolnosti za koju nije opravdano i razumno očekivati da se nalazi pod kontrolom ili utjecajem Prodavca podrazumijevaju se prirodne nepogode, uključujući i požar, potres, olujno nevrijeme ili poplava, državni akt ili akt nekog drugog nadležnog tijela, obustava rada, eksplozija, nesreća, pad električne mreže, značajne političke i socijalne nemire, značajne političke ili ekonomske okolnosti poput pobune, terorističkog čina ili objavljenog i neobjavljenog rata.

#### Član 8. ODGOVORNOST I ISKLJUČENJE ODGOVORNOSTI

- Prodavac ne preuzima garanciju za odstupanje nijanse boje proizvoda koja je zavisna od proizvodnje ili materijala.
- Ako je kupac dobio uzorak proizvoda, tada kvalitet isporučene proizvoda, treba da odgovara uzorku.
- Garancijske izjave od proizvođača, čak i ako su dalje proslijedjene od Prodavca, mogu se tražiti samo od proizvođača.
- Prodavac ne preuzima garanciju za odstupanje nijanse boje proizvoda koja je zavisna od proizvodnje ili materijala.
- Ako je kupac dobio uzorak proizvoda, tada kvalitet isporučene proizvoda, treba da odgovara uzorku.
- Garancijske izjave od proizvođača, čak i ako su dalje proslijedjene od Prodavca, mogu se tražiti samo od proizvođača.

#### Član 9. POVRAT ROBE

- Povrat robe koja nije predmet reklamacije, a koja je sa skladišta u Bosni i Hercegovini, moguće je izvršiti uz zaračunavanje manipulativnih troškova u iznosu od 15% od ukupne vrijednosti vraćene robe.
- Povrat robe koja nije predmet reklamacije, a bila je sa skladišta u Austriji, moguće je izvršiti samo u slučaju da je za istu i Prodavcu omogućen povrat u Austriju. Ukoliko se kupcu odobri takav povrat, biti će mu zaračunati manipulativni troškovi u iznosu 15% od ukupne vrijednosti vraćene robe.
- Gore navedeni povrat Prodavac prihvata samo ako su artikli u originalnom pakiranju, u ispravnom stanju, bez znakova korištenja. Troškove povrata snosi kupac.
- Artikle koji se od proizvođača naruče direktno za kupca, tj. artikle koji nisu sa skladišta Prodavca (u poslovnom žargonu Prodavca KB artikli) nije moguće vratiti.

#### Član 10. CIJENE

- Za sve kupce važe jedinstvene cijene koje se formiraju u skladu sa Pravilnikom o formiranju cijena.
- Cijene su u konvertibilnim markama (KM) sa obaveznom naznakom da li su to maloprodajne cijene sa uračunatim PDV-om ili veleprodajne cijene bez uračunatog PDV-a.
- Izuzetno, ugovorne strane mogu zaključivanjem ugovora utvrditi drugačije cijene, dodatne pogodnosti, rabate i druge uvjete prodaje.
- Prodavac se zbog velikog asortimana robe ne obavezuje obavijestiti kupca o nastalim promjenama cijena.

#### Član 11. UVJETI PLAĆANJA

- Plaćanje robe se vrši isključivo u konvertibilnim markama (KM), osim kod ino plaćanja, kada ino Kupac uplatu vrši na devizni račun Prodavca.
- Kupac fizičko lice, dužan je platiti robu u trenutku preuzimanja robe od Prodavca, odnosno prilikom dostave od strane prevoznika u uvjetima "plaćanje pouzdećem".
- Kod uvjeta prodaje "plaćanje pouzdećem" roba se naplaćuje prilikom uručanja, osim ako je to drugačije dogovoreno.
- Kad je Kupac fizičko lice, plaćanje se vrši gotovinom ili kreditnom karticom. Kad je Kupac pravno lice, plaćanje se vrši preko žiro računa, karticom koja glasi na ime firme ili na drugi način određen ugovorom stranaka.
- Sa kupcem, fizičkim ili pravnim licem je moguće sklopiti ugovor o prodaji putem komercijalnih / robnih kredita.
- Za kupce (pravna lica) koji se po prvi put pojavljuju kao kupac i za koje se ne može očekivati kontinuitet saradnje, uobičajeni način plaćanja je predačrtni. Sa kupcima kod kojih je vjerovatan kontinuitet saradnje, odnosno postoji određeni ekonomski interes, zaključuje se Ugovor o uvjetima i načinu prodaje, kako bi se definisali svi relevantni uvjeti prodaje/saradnje, ili ako je isporuka manje vrijednosti, ti uvjeti će biti iskazani na fakturi. Kad je kupac fizičko lice ugovor se ne zaključuje, a ako dođe do zaključivanja ugovora nije potrebna posebna forma.
- Prodavac se obavezuje Kupcu izdati račun / fakturu, bez

obzira da li je fizičko ili pravno lice.

- Rok za plaćanje počinje teći sa danom izdavanja fakture.
- Kupac u zakašnjenju plaćanja je dužan nadoknaditi Prodavcu sve troškove nastale zbog Kupčevog zakašnjenja, kao i pripadajuću zakonsku kamatu od 12%. U slučaju da Kupac pravno lice na dan uplate ima otvorenih stavki van valute Prodavac će zatvarati račune po starosti.

#### Član 12. ODOBRENJA

- Za povrat robe Kupcu se ispostavlja odobrenje. Prodavac izdaje odobrenje tek kada je roba koja predmet povrata stvarno vraćena Prodavcu, odnosno pristigla u sjedište Prodavca.
- Svaki kupac je dužan po primitku odobrenja, jedan primjerak ovjeriti i vratiti zbog ispravke poreza.

#### Član 13. UGOVORI

- Prilikom potpisivanja ugovora, Kupac predaje Prodavcu sljedeću dokumentaciju:
  - Izvod iz sudskog registra ili Rješenje o osnivanju sa svim izmjenama i dopunama
  - Uvjerenje o PDV registraciji (ID firme ukoliko Kupac nije PDV obveznik)
- Svaka obavijest koju ugovorne strane upućuju jedna drugoj biti će poslana pismom ili faksom i isto tako potvrđene.
- U slučaju da jedna od Ugovornih strana promijeni sjedište, dužna je da o tome obavijesti drugu Ugovornu stranu, u roku od 8 dana od dana promjene adrese sjedišta. Ukoliko to ne učini, sve isporuke će se smatrati uredno izvršenim ukoliko budu isporučene na posljednju poznatu adresu sjedišta Ugovorne strane.
- Prodavac će odobriti kupcu kreditni limit, odnosno maksimalni iznos zaduženja kupca u određenom trenutku. Kupac se obavezuje da će isporučenu robu plaćati u dogovorenom roku.
- Ukoliko vrijednost naručene robe prelazi iznos limita, kupac je dužan prije isporuke platiti iznos za koji se isti prekoračuje.
- Ukoliko Kupac ne podmiri dugovanja u dogovorenom roku, Prodavac će ga kontinuirano obavještavati i to:
  - pismenom Obavijesti
  - pismenom Opomenom
  - pismenom Opomenom pred blokadu isporuke robe
  - pismenom Opomenom pred preduzimanje pravnog postupka
- Ukoliko Kupac ne ispuni obavezu plaćanja ni nakon pismene Opomene pred preduzimanje pravnog postupka, isti je saglasan da Ugovor o uvjetima i načinu prodaje ima snagu isprave temeljem koje će se, u slučaju nepodmirivanja obaveza, naplata tj. izvršenje moći provesti u izvršnom postupku.

#### Član 14. RASKID UGOVORA ZBOG NEISPUNJAVANJA

- Kada Kupac, koji je fizičko lice ne izvrši svoju obavezu, Prodavac ima pravo zahtijevati ispunjenje obaveze.
- Kada Kupac, koji je pravno lice, ne izvrši svoju obavezu Prodavac ima pravo:
  - zahtijevati ispunjenje obaveze,
  - odrediti naknadni rok za ispunjenje obaveze ili
  - raskinuti ugovor.
- Prodavac ima pravo raskinuti ugovor sa Kupcom kada Kupac ne izvrši svoju ugovornu obavezu u predviđenom roku, ili prije isteka roka za ispunjenje obaveze ako je očit da Kupac neće ispuniti svoju obavezu iz ugovora.
- Ako nakon sklapanja ugovora nastupe okolnosti koje otežavaju ispunjenje obaveze jedne strane, ili ako se zbog njih ne može ostvariti svrha ugovora, a u jednom i u drugom slučaju u tom mjeri da je očit da ugovor više ne odgovara očekivanjima ugovornih strana i da bi po općem mišljenju bilo nepravilno održati ga na snazi takav kakav je, strana kojoj je otežano ispunjenje obaveze, odnosno strana koja zbog promijenjenih okolnosti ne može ostvariti svrhu ugovora može zahtijevati da se ugovor raskine.
- Raskid ugovora ne može se zahtijevati ako je strana koja se poziva na promijenjene okolnosti bila dužna u vrijeme sklapanja ugovora uzeti u obzir te okolnosti ili ih je mogla izbjeći ili savladati.
- Strana koja zahtijeva raskid ugovora ne može se pozivati na promijenjene okolnosti koje su nastupile nakon isteka roka određenog za ispunjenje njezine obaveze.
- Ugovor se neće raskinuti ako druga strana ponudi ili pristane da se odgovarajući uvjeti ugovora pravično izmijene.
- Ugovor se neće raskinuti ako druga strana ponudi ili pristane da se odgovarajući uvjeti ugovora pravično izmijene.
- Kada je ispunjenje ugovorne obaveze jedne strane postalo nemoguće zbog događaja za koji nije odgovorna ni jedna ni druga strana, gasi se obaveza druge.
- Druga strana može raskinuti ugovor ako djelimično ispunjenje ne odgovara njezinim potrebama.

#### Član 15. ZAŠTITA PODATAKA

- Vrlo ozbiljno shvaćamo zaštitu podataka o kupcima. Za sve informacije o zaštiti podataka, molimo vas da pogledate naša pravila o privatnosti, dostupna [www.schachermayer.ba/zaštita-podataka/](http://www.schachermayer.ba/zaštita-podataka/)

#### Član 16. ZAVRŠNE ODREDBE

- Sva pitanja koja nisu regulisana Općim uvjetima poslovanja se reguliraju ugovorom stranaka i zakonom koji regulira predmetna pitanja.
- Opći uvjeti poslovanja će se objaviti na način dostupan Kupcu u sjedištu, poslovnica i na web stranici Prodavca.
- U slučaju spora u vezi tumačenja, primjene, pravdanja, trajanja, pravovaljanosti ili posljedica Općih uvjeta poslovanja ugovorne strane će pokušati spor riješiti sporazumno putem. U suprotnom, nadležan je Općinski sud u Sarajevu.
- Opći uvjeti poslovanja stupaju na snagu i primjenjuju se danom donošenja.

Sarajevo, oktobar 2022

## **Schachermayer d.o.o.**

BA-Sarajevo 71000, Džemala Bijedića 156  
T. +387 (0)33 775 344; +387 (0)33 775 345  
F. +387 (0)33 775 330

Odjel unutarnje uređenje  
T. +387 (0)33 775 338; +387(0)33 775 339

Odjel građevina - metal - staklo  
T. +387 (0)33 775 334; +387 (0)33 775 335

Odjel specijalizirane trgovine  
T. +387 (0)33 775 341

BA-Mostar 88000, Bišće polje bb  
T. +387 (0)36 350 302  
F. +387 (0)36 352 781

## **SCH Internacionalno**

Mađarska - Češka - Slovenija - Slovačka -  
Austrija - Poljska - Hrvatska - Bosna i Hercegovina -  
Rumunjska - Srbija - Italija - Njemačka

**Građevina - metal - staklo**  
**Express 01/2024**



www.schachermayer.ba  
E. info@schachermayer.ba