

Akcija



Unutarnje uređenje

Express | 01/2024

SGH
schachermayer

Cijene su neto bez PDV-a i važe do 31.05.2024 ili do isteka zaliha. | Osim u slučaju velikog povećanja/smanjenja cijena sirovina.
Cijene važe samo za registrovane kupce.



GARNITURA KVAKA UMAG S ROZETOM



Materijal: zamak
 Površinska obrada: crno mat
 Rozeta: ø 52 x 10 mm
 Debljina vrata: 38 - 45 mm
 Pričvrtni pribor: 4 vijka M5 x 40 mm
 Izvedba: okretna s povratnom oprugom

Br.art	Priprema	Kvadratni trn mm	JM	Cijena KM
102 204 425 •	BB	8 pojedinačni, s A-čahurom 8,5	GT	78,50
102 204 426 •	cilindar	8 pojedinačni, s A-čahurom 8,5	GT	78,50
102 204 427 •	WC	8 pojedinačno, s A-čahurom za redukciju na 8,5 / trn zasuna 6 s A-čahurom za redukciju na 7, 8 i 8,5	GT	86,50

od **78,50** KM



GARNITURA KVAKA BUDAPEST S ROZETOM



Materijal: zamak
 Površinska obrada: poniklano tamno mat
 Izvedba: okretna s povratnom oprugom
 Rozeta: 52 x 52 x 10 mm
 Debljina vrata: 38 - 45 mm
 Pričvrtni pribor: 4 vijka M5 x 40 mm

Br.art	Priprema	Kvadratni trn mm	JM	Cijena KM
102 204 457 •	BB	8 pojedinačni, s A-čahurom 8,5	GT	95,00
102 204 458 •	PZ	8 pojedinačni, s A-čahurom 8,5	GT	95,00
102 204 459 •	WC	8 pojedinačno, s A-čahurom za redukciju na 8,5 / trn zasuna 6 s A-čahurom za redukciju na 7, 8 i 8,5	GT	105,00

od **95,00** KM



GARNITURA KVAKA STOCKHOLM S ROZETOM



Materijal: nehrđajući čelik
 Površinska obrada: mat
 Kvadratni trn: 8 mm fiksni trn za brzu montažu s čahurom za redukciju na 8,5 mm
 Prema standardu EN1906: 3
 Rozeta: ø 52 x 8 mm
 Pričvrtni pribor: vijci M5
 Debljina vrata: 40 - 45 mm
 Izvedba: s povratnom oprugom, podkonstrukcija: plastika

Br.art	Priprema	Vatrootporno	JM	Cijena KM
102 203 471 •	BB	ne	GT	35,50
102 203 472 •	PZ	ne	GT	35,50
102 203 473 •	WC	ne	GT	60,00

od **35,50** KM



RUKOHVAT ZA VRATA E5011 RAVNI

Izvedba: ravni
 Model: E5011
 Ugradnja: jednostrano
 Navoj: M12
 Ručnica ø: 30 mm
 Izbačaj: 90 mm
 Odstojnik ø: 27 mm
 Pričvrtni pribor: sa pričvrtnim priborom br. 11
 Materijal: nehrđajući čelik

Br.art	Razmak rupa mm	Ukupna duljina mm	Površinska obrada	JM	Cijena KM
102 285 362	400	600	crno mat	kom	165,00
102 285 363	560	800	crno mat	kom	185,00
102 285 364	700	1000	crno mat	kom	200,00
102 285 365	900	1200	crno mat	kom	219,00
102 285 366	1000	1400	crno mat	kom	235,00
102 285 367	1200	1600	crno mat	kom	253,00
102 285 368	1300	1800	crno mat	kom	270,00
102 293 140	300	400	mat	kom	75,00
102 285 160	300	500	mat	kom	79,00
102 293 141	400	600	mat	kom	83,00
102 293 142	560	800	mat	kom	92,00
102 285 161	700	1000	mat	kom	100,00
102 285 162	900	1200	mat	kom	110,00
102 285 163	1000	1400	mat	kom	120,00
102 285 164	1200	1600	mat	kom	130,00
102 285 165	1300	1800	mat	kom	140,00



od **75,00** KM



UKOPNA RUČKICA ZA KLIZNA VRATA OVALNA



od **12,00** KM

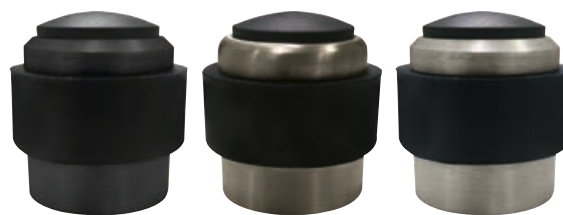
Vanjska mjera: 38 x 152 mm
 Mjere upuštanja: 22 x 90 x 9 mm

Br.art	Materijal	Površinska obrada	JM	Cijena KM
102 289 183	mesing	polirana, PVD presvučena	kom	18,00
102 289 185	mesing	kromirano	kom	12,00
102 289 186	mesing	kromirano mat	kom	12,00
102 289 184	mesing	poniklano mat PVD	kom	12,00
102 289 153	mesing	crno	kom	16,50



PODNI I ZIDNI ODBOJNIK

Ovi odbojnici vrata mogu se pričvrstiti bilo kojom duljinom vijka s gornje strane.



od **7,50** KM

Ugradnja: zidna i podna montaža
 Visina: 32 mm
 Visina zatvaranja: 11 mm
 ø: 35 mm

Br.art	Materijal	Površinska obrada	JM	Cijena KM
102 247 689	nehrđajući čelik	mat	kom	12,00
102 247 690	aluminij	srebrno eloksirano	kom	7,50
102 249 614	nehrđajući čelik	crno	kom	16,50



SUSTAV ZA KONTROLU PRISTUPA SMART LOCK G30 BEZ CILINDRA

Smart Lock G30 je motorni pogon za postojeće cilindre, za pristup vlastitom domu bez ključa. Jednostavna naknadna ugradnja. Potrebno je samo 10-15 minuta kako bi Lockin G30 instalirali na unutarnju stranu vrata, bez bušenja ili ožičenja. Vrata možete otvoriti putem Lockin-Home aplikacije, PIN koda ili otiska prsta. Pomoću senzora za vrata, Smart Lock G30 može točno prepoznati status vrata te ih automatski zaključati. Automatsko zaključavanje se može privremeno deaktivirati tako što tipku G30 pritisnete tri puta, što je idealno ako, npr. želite brzo iznijeti smeće.

Lozinke i otisci prstiju su AES-128 kodirani i lokalno pohranjeni, tako da ne morate brinuti o sigurnosti tih informacija.

Slobodno upravljajte kontrolom pristupa putem besplatne aplikacije Lockin-Home. Bilo gdje i bilo kada provjerite status svoje brave i vrata, saznajte tko i kada ulazi i izlazi, i prije svega, svoja vrata možete zaključati/otključati na daljinu putem WiFi Bridge. Sustav je kompatibilan s Alexa i Google Home za glasovno upravljanje i provjeru statusa. Baterija može trajati do 12 mjeseci.

Priložena Lockin G30 tastatura s otiskom prsta je otporna na vremenske uvjete prema IP65, bežična (napajanje na baterije), radi besprijekorno sa Smart Lock G30 (maks. udaljenost između tastature i Smart Lock G30 je 3 metra).

Smart Lock G30 se instalira na unutarnju stranu vrata i nije namijenjena za instalaciju na vanjskoj strani!

Preduvjeti:

- **postojeći cilindar s umetnutim ključem s unutarnje strane se mora zaključavati izvana**
- ključ se mora moći lagano okretati kod zaključanih vrata (provjeriti podešavanje vrata)
- kompatibilno s horizontalnim i vertikalnim utorima za ključ
- ključna mjera ≥ 35 mm, za debljinu ključa < 7 mm
- cilindar izbačen na unutarnjoj strani vrata > 3 mm duljina od ključa do cilindra < 40 mm

Tehnički podaci:

- mjere: V 125 x Š 58 x D 57 mm
- težina: 345 g
- napajanje: 4 AA Alkaline baterije (uključene u isporuku), tipkovnica Pro: 2 AA Alkaline baterije (uključene u isporuku), WiFi Bridge USB tip C (USB mrežni dio 5V/2A nije u isporuci)
- PIN kodovi: do 50
- otisak prsta: do 20
- radna temperatura: $0^{\circ}\text{C} - 50^{\circ}\text{C}$, tipkovnica: $-10^{\circ}\text{C} - 50^{\circ}\text{C}$, 90% RH, bez kondenzacije
- podržana samo 2,4GHz-WLAN mreža (bez 5GHz-WLAN)

Napomena: Ne kombinirajte nove i stare baterije. Ne koristite punjive baterije. **Opseg isporuke:** Smart Lock G30 (bez cilindra), Keypad Pro tipkovnica, WiFi Bridge, baterije, senzor za vrata



Br.art	Izvedba	Materijal	JM
102 204 448	uklj. Keypad Pro i WiFi-Bridge	plastika siva	kom

460,⁰⁰ KM



NOSAČ RUKOHVATA KRUTI, SA PLOČICOM, UKLJ. VODILICA ZA KABEL ZA LED OSVJETLJENJE

- 3 izbušene rupe $\varnothing 7$ mm
- pokrivna rozeta za klipsanje
- pričvršna ploča pripremljena za vijke M5



Nosač ravni, pričvršćivanje vijcima



Nosač okrugli za cijev 42,4 mm, za pričvršćivanje vijcima



Odmak od zida: 70 mm
 Materijal: nehrđajući čelik brušeni V2A
 Rozeta \varnothing : 70 mm

Br.art	Izvedba	JM	Cijena KM
102 250 970	Pločica okrugla za cijev 42,4 mm, za pričvršćivanje vijcima, sa vodicom za kablove $\varnothing 8$ mm za LED osvjetljenje	kom	35,00
102 250 971	nosač ravni, za pričvršćivanje vijcima, sa vodicom za kablove $\varnothing 8$ mm za LED osvjetljenje	kom	35,00

po **35,⁰⁰** KM



PODIZNI KREKET SILVY VODORAVNI

Napomena: Mjere odgovaraju minimalnim vrijednostima korpusa namještaja.

Za detaljnije informacije pogledati dokumente za planiranje i upute za montažu pod "Dodatni dokumenti" (online).

Opseg isporuke:

Mehanizam preklopnog kreveta

Okvir kreveta od čelika srebrni (slično RAL 9006 boja bijelog aluminija) s podnicom

Upute za montažu



Više informacija
u web katalogu.



Simbolična slika



Simbolična slika

Izvedba: jednostruki krevet
Otvor: vodoravni, jednodijelna fronta
Nosivost maks.: 1 osoba cca. 130 kg

Br.art	površina za ležanje cm	Unutarnja mjera mm	Vanjska mjera mm	JM
103 325 231 •	200 x 90	1100 x 2080 x 380	1160 x 2140 x 400	GT

999,⁰⁰ KM



MADRAC OD PJENE AKTIV TWIST

Jezgra: visina 200 mm

- visokokvalitetna udobna pjenasta jezgra sa 7 zona
- Twist izvedba (stupanj tvrdoće H2 i H3 u jednom madracu)
- kvalitetan leptir rez unutar jezgre za savršenu ventilaciju
- značajna podrška za kralježnicu

Navlaka: Uz dva različita stupnja tvrdoće, 2u1 madrac Aktiv Twist ima i dvije različite navlake za optičko odvajanje. Jedna strana je od TENCEL® mješovite tkanine, prošivena sintetičkim klimatskim vlaknima, druga strana od sivog poliester. Integrirana Air-Wave-Band® traka za bolju ventilaciju. 4 ručke, može se skidati, može se prati na 60 °C, prikladano i za osobe s alergijama.

Kvaliteta:	Ideal - Komfor klasa
Materijal:	pjena
Težina:	cca. 17 kg
Visina:	200 mm
Veličina:	2000 x 900 mm

Br.art	Udobnost ležanja	JM	Cijena KM
103 326 281 •	H2 srednja tvrdoća/tvrdo H3	kom	790,00

540,⁰⁰ KM



PODNIKA 2207

- 14 dvostrukih letvica smještenih u pomične kape od kaučuka i višestruko sljepljene, smolom obložene slojevite opružne ljestvice
- trostruki središnji remen
- individualno namještanje tvrdoće u području zdjelice

Kvaliteta:	Standard - početna klasa
Raspon podešavanja:	nema
Materijal:	drveni okvir u slojevima
Visina:	70 mm
Težina:	cca. 13 kg

Br.art	Veličina mm	JM	Cijena KM
103 325 158 •	2000 x 900	kom	272,00

185,⁰⁰ KM





DOMUS Line®

ALUMINIJSKI PROFIL ANDY

Andy profil je prikladan za ugradnju u/na namještaj, kao npr. rasvjeta sokla ili rasvjeta između radne ploče i fronte. Profil ima utor za prihvat LED-traka FLEXYLED. Profil i LED traka čine savršenu cjelinu.

Napomena:

S kutnim spojnicima (opcija) moguća ugradnja s unutarnje ili vanjske strane.
Opcija završne kape s vođenjem kabela.
Opcija montažne klipse za pričvršćivanje na L-profilne ručke.



Visina: 13 mm
Dubina: 10 mm
Ugradnja: za lijepljenje
Materijal: aluminij

Br.art	Tvornički broj	Usluga	Duljina mm	Površinska obrada	JM
103 340 825 •	F0006000037	rezanje na mjeru nije moguće	3000	crno mat	kom

58,00 KM



DOMUS Line®

PRIBOR ZA ALUMINIJSKI PROFIL ANDY



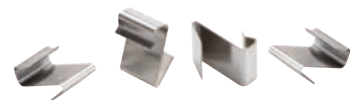
Vanjski kut



Unutarnji kut



Završne kape



Držači za montažu

Br.art	Tip	Opseg isporuke	Materijal	Površinska obrada	JM	Cijena KM
103 340 826 •	Vanjski kut	1 vanjski kutnik	plastika	crno mat	kom	7,00
103 340 827 •	Unutarnji kut	1 unutarnji kutnik	plastika	crno mat	kom	2,50
103 340 828 •	Završne kape	1 kapa lijeva i desna	plastika	crno mat	kom	3,70
103 340 829 •	Držači za montažu	4 klipse	čelik	poniklano	kom	3,70

od **2,50** KM



ALUMINIJSKI PROFIL ONE 4 ALL

- Elegantan i višestran primjenjiv profil.
- Brza ugradnja jednostavnim ljepljenjem u namještaj.
- Prilijepiti LED traku - skinuti papirnu zaštitu sa ljepljive strane profila - profil nalijepiti na željeno mjesto.
- Tanak dizajn - savršeno se uklapa u svaki dekor i idealan je za police, ormare ili vitrine.
- Profil se može obrađivati vodoravno ili okomito.
- Može se koristiti sa SIRO COB Wire od 3 mm, LED trakama širine 5 mm ili 8 mm.
- Idealna rasvjeta bez pokrova, svjetlo se ne gubi, a osvjetljenje je posebno efektno i učinkovito.
- LED aluminijski profil One 4 All razvijen je posebno za rasvjetu namještaja i pruža kut isijavanja posebno prikladan za tu svrhu.



Oprema: obostrana ljepljiva traka
 Širina: 11 mm
 Visina: 6 mm
 Ugradnja: za ljepljenje
 Materijal: aluminij

Br.art	Usluga	Duljina mm	Površinska obrada	JM	Cijena KM
103 378 739	rezanje na mjeru nije moguće	2995	crna	kom	38,00
103 378 859	rezanje na mjeru nije moguće	2995	alu elokirano	kom	34,50

od **34,⁵⁰** KM



UGRADBENA UTIČNICA TWIST 230 V

Utičnica **TWIST** pogodna je za urede, kuhinje itd. Zahvaljujući kompaktnom dizajnu i maloj dubini ugradnje od svega 40 mm moguća je primjena na raznim mjestima, npr. povrh ladica i izvlačnih elemenata. Pametno zatvaranje: nakon korištenja potrebno je samo okrenuti pokrivnu ploču i utičnica više nije vidljiva.

Napomena:

Utičnica Twist je na upit dostupna u svim RAL-bojama, rok isporuke cca. 3 tjedna.

Opseg isporuke: uklij. 2 m mrežni kabel sa spojnim čahurama, crni utikač zasebno.



Oprema: 2 šuko utičnice
 ø: 115 mm
 Visina: 2,5 mm
 Ugradnja ø: 105 mm
 Ugradbena dubina: 40 mm
 Materijal: plastika, metal
 Površinska obrada: crno RAL 9005 mat

Br.art	Snaga W	JM
103 377 960	16 A	kom



140,⁰⁰ KM



UGRADBENA SVJETILJKA ORBIT D-MOTION 24V/DC

ORBIT D-MOTION je zakretna LED-rasvjeta, opremljena tehnologijom bez tipičnih točaka, koja osigurava ravnomjernu projekciju svjetla i odlikuje je visoka snaga osvjetljenja. Priključni kabel se jednostavno može odvojiti od rasvjetnog tijela, zahvaljujući utičnom spoju, što olakšava kasniju izmjenu, odnosno montažu.

D-Motion spaja boje svjetla 2700K toplo bijelu i 4000K prirodno bijelu u jednoj svjetiljci.

Kod svjetiljki bez prekidača boja svjetla se podešava pomoću adapter kabela.

Bez adapter kabela = 2700K, s adapter kabelom = 4000K

Napomena:

Uporabom D-MOTION upravljanja moguće je regulirati i prigušiti boju svjetla od 3000K do 4000K.

Odgovara svim LED mrežnim uređajima s istom oznakom (pogledajte piktogram).



Odgovarajući mrežni uređaji:
103 333 435 LED-mrežni uređaj Flat 15/24D 15W
103 377 493 LED-mrežni uređaj ST 30/24D 30W

Izvedba: pojedinačno rasvjetno tijelo
 ø: 80 mm
 Visina: 4 mm
 Ugradnja ø: 68 mm
 Ugradbena dubina: 18,5 mm
 Boja svjetla: 2700 K toplo bijela / 4000 K prirodno bijela
 Razred energetske učinkovitosti od 2021: Ovaj proizvod ima izvor svjetla energetskog razreda F

Br.art	Snaga W	Materijal	Površinska obrada	Svjetlosni tok (Lumen)	JM
103 380 375	3	plastika	crna	210	kom

51,00 KM



LED TRAKA FLEXYLED SE H4 12 W/M 12 V/DC

FLEXYLED SE H4 je linearna, fleksibilna LED traka s bočnom projekcijom (Side-Emitting).

Razvijena novom tehnikom ekstruzije silikonskih materijala **FLEXYLED SE H4** je konstruirana posebno za ugradnju u ravnini s površinom, u utore malih širina od 4 mm i dubina 10 mm. Za instalaciju SE kolekcije nije potrebno ljeplivo ili ljepljive trake.

Mekani silikonski profil se jednostavno utisne u utor. Idealno za instalaciju na stranice ormara.

- isijavanje svjetlosti bočno preko uske strane
- linearna LED traka sa fleksibilnom pravokutnom silikonskom presvlakom
- 120 LED/m, točke odvajanja svakih 25 mm

Napomena: Flexyled SE H4 ima spojni kabel na oba kraja, tako da se oba dijela mogu koristiti u slučaju odvajanja. Priključivanje se smije vršiti samo s jedne strane. Flexyled SE H4 se ne smije savijati u pravom kutu odn. lomiti.



Odgovarajući mrežni uređaji:
103 372 701 LED-mrežni uređaj NG37 15W
103 372 703 LED-mrežni uređaj NG39 30W
103 372 719 LED-mrežni uređaj NG40 60W

Oprema: 2 priključna kabela s utikačem
 Širina: 4 mm
 Visina: 10 mm
 Ugradnja: ugradnja
 Materijal: silikon
 Površinska obrada: bijelo
 Razred energetske učinkovitosti od 2021: Ovaj proizvod ima izvor svjetla energetskog razreda G

Br.art	Duljina mm	Boja svjetla	Svjetlosni tok (Lumen)	Snaga W	Potrošnja energije u 1.000 h kWh	JM	Cijena KM
103 377 434	1000	3000 K toplo bijela	840	12	12	kom	59,50
103 377 435	2000	3000 K toplo bijela	1540	22	22	kom	103,00
103 379 797	2500	3000 K toplo bijela	1890	27	27	kom	120,00
103 377 436	3000	3000 K toplo bijela	2100	30	30	kom	146,00
103 377 437	1000	4000 K prirodno bijela	840	12	12	kom	59,50
103 377 438	2000	4000 K prirodno bijela	1540	22	22	kom	103,00
103 379 798	2500	4000 K prirodno bijela	1890	27	27	kom	120,00
103 377 439	3000	4000 K prirodno bijela	2100	30	30	kom	146,00

od **59,50** KM



POSTOLJE ZA STOL STEELFORCE PRO 370 SLS

Postolje za stol podesivo po visini pomoću elektromotora

- 1-struki teleskopski podizni stupovi 70 x 70 mm
- podešavanje po visini sa laganim startom
- brzina podešavanja 39 mm/s
- detekcija sudara (bez osobne zaštite)

Napomena za montažu:

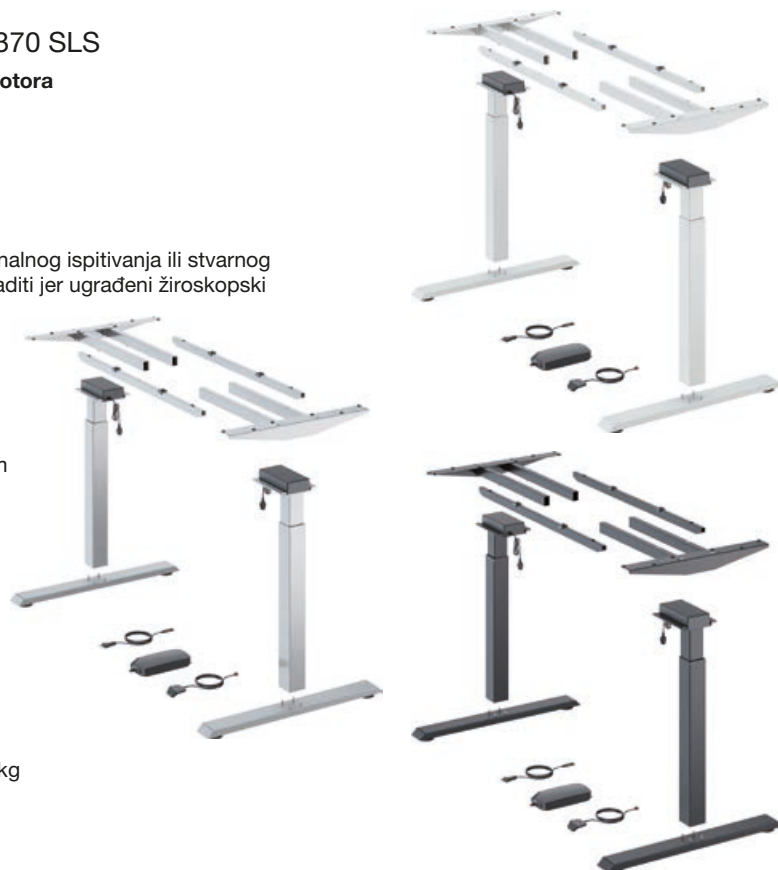
Kontrola mora biti montirana na okvir stola prije funkcionalnog ispitivanja ili stvarnog puštanja u rad. Inače će isključivanje u slučaju sudara raditi jer ugrađeni žiroskopski senzor ne može mjeriti kretanje gore/dolje.

Opseg isporuke:

2 podizna stupa, 2 stope 750 mm
 2 nosača ploče stola 600 mm
 2 teleskopske traverze
 1 elektronsko upravljanje
 1 prekidač, 1 priključni kabel 1800 mm sa euro utikačem
 montažni materijal, upute za montažu

Visina: 692-1182 mm
 Širina ploče stola: 1200-2000 mm
 Dubina ploče stola: 750-900 mm
 Nosivost: 120 (opterećenje + ploča stola) kg
 Materijal: čelik
 Površinska obrada: praškasto lakirano
 Nazivni napon: 100 - 240 V / 50 - 60 Hz
 Energetska potrošnja: Standby 0,3 W

Br.art	Tvornički broj	Boja	JM	Cijena KM
103 314 063 •	9309751	srebrno	kom	999,00
103 314 064 •	9309752	crna	kom	999,00
103 314 065 •	9309753	bijelo	kom	999,00



po **999,00** KM



DRVENE TIPLE



od **7,00** KM

Cijena za 1000 kom

Materijal: bukva

Br.art	Ø mm	Dulj. mm	Sadržaj kom	JM	Cijena KM
103 330 670	8	30	1000	kom	17,00
103 330 671	8	30	10000	kom	7,00
103 330 672	8	35	1000	kom	20,00
103 330 673	8	35	8350	kom	17,00
103 330 675	8	40	1000	kom	30,00
103 330 677	8	40	7200	kom	20,00



PLOČICE ZA SPAJANJE SOLIDO

Sadržaj kutije: 1000 komada



od **30,00** KM

Debljina: 4 mm
Dubina utora: 12 mm
D x Š: 56 x 23 mm

Br.art	Veličina	Cijena za	JM	Cijena KM
103 333 694	20	1 karton	KAR	32,00
103 333 694	20	5 kartona	KAR	30,00



VEZNIK CLAMEX S-20

- Clamex S-20 se može koristiti sa bilo kojom Lamello glodalicom za utore
- Clamex S-20 je veznik koji se može otpušnati i pričvršćuje se vijcima u utor širine 4 mm
- za otvaranje i zatvaranje veznika koristi se samo mali, jedva vidljiv radni otvor od 6 mm
- omogućuje estetsko spajanje u svim kutovima
- idealno za kutne spojeve fiksne ili one koji se ponovo rasklapaju
- dijelovi namještaja se mogu slagati jedan na drugi jer nema dijelova koji strše



Marka: Lamello
Materijal: plastika/lijevani cink
Debljina ploče: min. 8 mm
Sadržaj: 80 pari uklj. vijci, 1 šablona za bušenje, 1 bit

Br.art	D x Š mm	Debljina mm	JM
103 330 392	59 x 12	4	KAR

190,00 KM

OVJESNI OKOV RAPID

- Okov za ovisne elemente



Funkcija elementa za okvir s pločicom

Funkcija

Element za ploču

Element za ploču bez produžetka

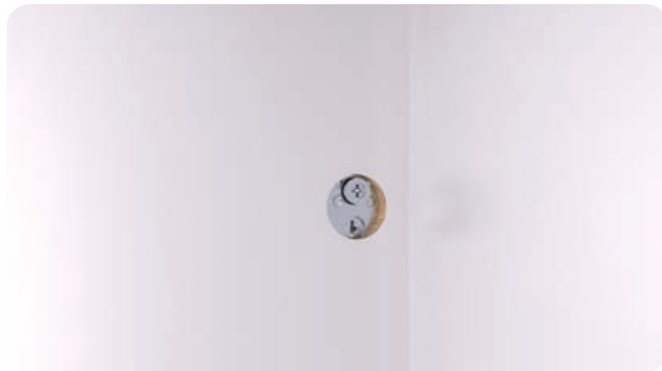
Element za okvir s pločicom

Element za okvir

Način pričvršćivanja: iver vijci
Materijal: plastika

Br.art	Opseg isporuke	Površinska obrada	JM	Cijena KM
103 330 506	set 1 x element za okvir, 1 x element za ploču bez produžetka	crna	GT	0,80
103 330 523	set 1 x element za okvir s pločicom, 1 x element za loču	crna	GT	1,00
103 330 502	1 x element za okvir, 1 x element za ploču	crno	GT	0,70

od **0,70** KM



OVJES ORMARA SET APC1

APC1 je dvostrani ovjes za ormare s nevidljivim pričvršćivanjem vijcima. jednostavna montaža, bez predbušenja. Može se postaviti na ormariće s minimalnim razmakom od 15 mm i podesiv je po visini do 18 mm i dubini do maksimalno 31 mm.

Sadržaj: 2 ovjesa APC 1, 2 ovjesne pločice WPC 2, 2 pokrivne kapice APC Ø 20 mm bijele, 6 iver vijaka 3,5 x 20.

Raspon podešavanja: dubina: 31 / visina: 18 mm
 Širina: 34,5 mm
 Visina: 137 mm
 Dubina: 15 mm
 Materijal: čelik
 Površinska obrada: pocinčano



Br.art	Tvornički broj	Smjer	Nosivost	JM
103 331 343	C010002378	lijevo ili desno	70 kg / kom	GT

5,00 KM



OVJES ORMARA APC3

- ovjes ormara za skrivenu ugradnju, u unutrašnjosti ormara su vidljive samo pokrivne plastične kapice
- minimalna dubina ugradnje, primjenjivo od 16 mm razmaka
- pričvršćivanje s tri tiple od 8 mm u bočnoj stranici
- montaža je moguća samo s izbočenom gornjom pločom

Napomena: Montažne pločice WPC2 i pokrivne kapice potrebno naručiti zasebno.

Raspon podešavanja: visina: 18
 Nosivost: 70 kg / kom
 Širina: 37 mm
 Visina: 144 mm
 Dubina: 14 mm
 Materijal: čelik
 Površinska obrada: pocinčano



Br.art	Tvornički broj	Smjer	JM	Cijena KM
103 343 318	65210040ZN	desno	kom	2,30
103 343 319	65210050ZN	lijevo	kom	2,30

po **2,30** KM



MONTAŽNA PLOČICA ZA ITALIANA FERRAMENTA OVJES ORMARA

Tip: montažna pločica WPC2
 Odgovara za: ovjes ormara APC 1, 3, 4, 5
 Širina: 60 mm
 Visina: 31 mm
 Dubina: 5,8 mm



Br.art	Tvornički broj	Materijal	Površinska obrada	Opseg isporuke	JM
103 343 320	65230010ZN	čelik	pocinčano	1 kom	kom

0,40 KM

MONTAŽNI KUTNIK

- univerzalna primjena



0,45 KM

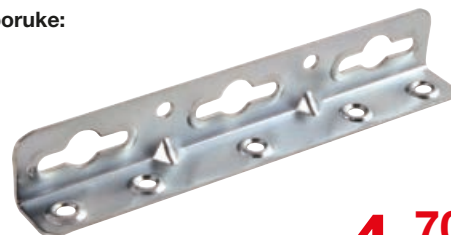
Duljina kutnika: 23 mm
Materijal: čelik pocinčani

Br.art	Širina mm	Debljina materijala mm	JM
103 342 650	46	1.5	kom

KUTNA LETVA ZA KREKET REFORM

- čvrsta izvedba
- mogućnost primjene lijevo i desno
- s klinasto rezbarenim dvostrukim rupama za vješanje
- 4 rupe za pričvršćivanje ø 6 mm

Opseg isporuke:
4 kutnika



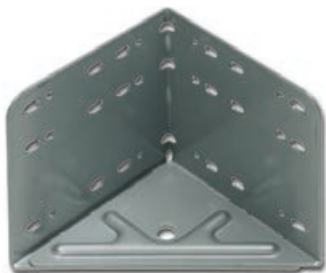
od **4,70** KM

Površinska obrada: plavo pocinčano

Br.art	Duljina mm	Materijal	JM	Cijena KM
103 325 475 •	118	čelik	GT	4,70
103 325 478 •	180	čelik	GT	7,50

KUTNIK ZA KREKET STANDARD

- moguće vrlo stabilno pričvršćivanje okvira kreveta
- okrugle rupe služe i kao prihvat za noge kreveta s navojnim klinom, raster bušenje za univerzalno pričvršćivanje



7,00 KM

Debljina materijala: 2 mm

Br.art	Š x V x D mm	Materijal	Boja	JM
103 325 340	115 x 133 x 115	čelik	srebrnosiva	kom

OKOV ZA UKRUĆIVANJE VRATA ST713

- okov za ukrućivanje vrata ST713 se montira vijcima sa stražnje strane vrata
- moguće skratiti za 400 mm
- podešava se inbusom s čeonu strane
- jednostavna, brza obrada



od **60,00** KM

Materijal: aluminij
Površinska obrada: crna
Način pričvršćivanja: pričvršćivanje vijcima

Br.art	Duljina mm	Širina mm	Visina mm	JM	Cijena KM
103 352 557 •	2000	22	16.5	kom	60,00
103 352 558 •	2500	22	16.5	kom	70,00

OKOV ZA KREKET BETTFIX

- okov za naknadno pomicanje letvičastih podnica/ležišta za jastuke itd. u jednostrukim i dvostrukim krevetima



3,50 KM

Površinska obrada: pocinčano

Br.art	Širina mm	Visina mm	Materijal	JM
103 325 330 •	70	139.5	čelik	GT



furnipart

PROFILNA RUČKICA TRIM

Napomena: bez prepuštenog ruba (prikladno za klizna vrata).

Materijal: aluminij
Površinska obrada: crno mat četkano
Ugradnja: za upuštanje



360°

od **8,00** KM

Br.art	Duljina mm	Visina mm	Dubina mm	JM	Cijena KM	Br.art	Duljina mm	Visina mm	Dubina mm	JM	Cijena KM
103 301 836	145	11	38	kom	8,00	103 300 488	545	11	38	kom	15,00
103 301 837	195	11	38	kom	11,00	103 307 994	595	11	38	kom	15,00
103 300 487	245	11	38	kom	9,50	103 300 489	695	11	38	kom	19,00
103 307 989	295	11	38	kom	10,00	103 307 995	795	11	38	kom	20,00
103 307 990	345	11	38	kom	10,50	103 307 996	895	11	38	kom	22,00
103 307 991	395	11	38	kom	11,50	103 307 997	995	11	38	kom	23,00
103 307 992	445	11	38	kom	13,00	103 307 998	1095	11	38	kom	25,00
103 307 993	495	11	38	kom	14,00	103 307 999	1195	11	38	kom	26,00



UKOPNA RUČKICA AZAN

Ugradnja: za upuštanje
Dubina upuštanja: 14 mm
Materijal: lijevani cink (dno od čeličnog lima)



Br.art	Površinska obrada	Širina mm	Visina mm	Dubina mm	Mjere upuštanja mm	JM
103 305 731	crno mat	125	45	2	121 x 39	kom

17,50 KM



PREKLOPNA VJEŠALICA CAME

Ugradnja: za upuštanje
Materijal: lijevani cink
Širina: 13 mm
Izbacivanje: 73 mm
Mjere upuštanja: 10 x 90 mm
Dubina upuštanja: 13 mm



Br.art	Oprema	Površinska obrada	Visina mm	Dubina mm	JM	Cijena KM
103 301 066	1 kuka	efekt nehrđajućeg čelika	93	6	kom	17,50
103 301 436	1 kuka	crno mat	93	6	kom	16,00

od **16,00** KM



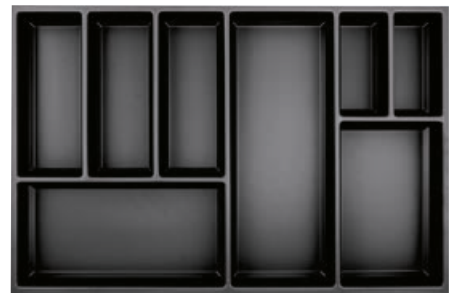
AGOFORM®

UMETAK ZA PRIBOR ZA JELO SKY

- higijensko
- stabilna izvedba
- skladan dizajn
- idealno za kombiniranje



103 350 496



103 352 457

Odgovara za:
Materijal:

Blum Legrabox
plastika

od **9,00** KM

Br.art	ŠK mm	Š x V x D mm	Površinska obrada	JM	Cijena KM	Br.art	ŠK mm	Š x V x D mm	Površ. obrada	JM	Cijena KM
103 350 245	300	220 x 53 x 473	tamno sivo	kom	9,00	103 352 440	300	220 x 53 x 373	crna	kom	10,50
103 350 281	350	270 x 53 x 473	tamno sivo	kom	9,50	103 352 441	400	320 x 53 x 373	crna	kom	13,00
103 350 436	400	320 x 53 x 473	tamno sivo	kom	10,50	103 352 442	450	370 x 53 x 373	crna	kom	14,00
103 350 437	450	370 x 53 x 473	tamno sivo	kom	11,50	103 352 443	500	420 x 53 x 373	crna	kom	16,50
103 350 438	500	420 x 53 x 473	tamno sivo	kom	12,50	103 352 444	600	520 x 53 x 373	crna	kom	17,00
103 350 439	550	470 x 53 x 473	tamno sivo	kom	13,00	103 352 445	300	220 x 53 x 473	crna	kom	10,50
103 350 449	600	520 x 53 x 473	tamno sivo	kom	14,00	103 352 447	350	270 x 53 x 473	crna	kom	11,50
103 350 495	700	620 x 53 x 473	tamno sivo	kom	22,00	103 352 450	400	320 x 53 x 473	crna	kom	13,00
103 350 496	800	720 x 53 x 473	tamno sivo	kom	21,00	103 352 451	450	370 x 53 x 473	crna	kom	14,00
103 350 497	900	820 x 53 x 473	tamno sivo	kom	22,00	103 352 453	500	420 x 53 x 473	crna	kom	15,00
103 350 498	1000	920 x 53 x 473	tamno sivo	kom	27,00	103 352 454	550	470 x 53 x 473	crna	kom	16,00
103 350 499	1100	1020 x 53 x 473	tamno sivo	kom	28,00	103 352 455	600	520 x 53 x 473	crna	kom	19,00
103 350 512	1200	1120 x 53 x 473	tamno sivo	kom	28,00	103 352 456	700	620 x 53 x 473	crna	kom	25,00
103 350 513	300	220 x 53 x 373	tamno sivo	kom	9,00	103 352 457	800	720 x 53 x 473	crna	kom	28,00
103 350 515	400	320 x 53 x 373	tamno sivo	kom	10,50	103 352 458	900	820 x 53 x 473	crna	kom	30,00
103 350 516	450	370 x 53 x 373	tamno sivo	kom	11,50	103 352 459	1000	920 x 53 x 473	crna	kom	33,00
103 350 517	500	420 x 53 x 373	tamno sivo	kom	13,50	103 352 460	1100	1020 x 53 x 473	crna	kom	35,00
103 350 519	600	520 x 53 x 373	tamno sivo	kom	14,00	103 352 461	1200	1120 x 53 x 473	crna	kom	36,00



STAKLOKERAMIČKA PLOČA EHF6240XXK

- pokazivač preostale topline
- sigurnosno zaključavanje
- zaštita za djecu
- Timer



399,00 KM

Način ugradnje: okvir od nehrđajućeg čelika
Polja za kuhanje: 4 mm

Br.art	Tip	JM
112 592 676	EHF6240XXK	kom



UGRADBENA PEĆNICA EOF3H40X

- Višefunkcijska pećnica s kružnim grijačem
- Upravljačke komande na izvlačenju
- Premaz protiv otisaka prstiju
- Rashladni ventilator
- Jednostavno čišćenje vrata
- SurroundCook - istovremeno spremanje nekoliko jela čime se štedi električna energija, pri tome svako jelo zadržava svoj individualni ukus
- LED Timer



539,00 KM

Dizajn: nehrđajući čelik

Br.art	Tip	Sadržaj l	JM
112 592 793	EOF3H40X	75	kom



INDUKCIJSKA PLOČA S INTEGRIRANOM NAPOM NIKOLA TESLA FIT

NikolaTesla FIT osigurava maksimalnu fleksibilnost u obje izvedbe, odvodnoj ili recirkulacijskoj, čime rješava sve prostorne probleme bez utjecaja na osobine nape ili zone za kuhanje i dimenzije, čak i u elementima od 60 cm. Kada usis zraka nije potreban jednostavno se može isključiti i površina je ravna. NikolaTesla FIT automatski podešava razinu aspiracije i, zahvaljujući tehnologiji Autocapture, osigurava savršenu ravnotežu između snage, karakteristika i energetske učinkovitosti. Izmjenjivi kvalitetni filter za masnoću i filter za miris se lako uklanjaju odozgo i time pružaju jednostavan pristup i čišćenje unutrašnjosti u slučaju prosipanja tekućine. Osim toga, poseban ventil omogućava ispuštanje tekućine koja se izlila i tako osiguravaju maksimalnu higijenu vaše kuhinje.



Izvedba: odvod
Način ugradnje: bez okvira, u ravnini s površinom
Ugradbena visina: 246 mm
Kapacitet: 620 m³/h
Potrošnja struje u 365 dana: 30 kWh
Polja za kuhanje: 1 x 200 x 180 mm; 1 x 200 x 180 mm; 1 x Ø 200 mm; 1 x Ø 160 mm mm
Pribor: aluminijski filter za masnoću

Br.art	Tip	Vanjska mjera mm	Indukcija	Razina buke dB	JM	Cijena KM
112 592 816	NikolaTesla FIT BL A70	720 x 515 x 252	Da	45 - 57	kom	1.999,00
112 592 817	NikolaTesla FIT BL A60	600 x 515 x 252	Da	45 - 57	kom	1.799,00

od **1.799,00** KM



INDUKCIJSKA PLOČA SA INTEGRIRANOM NAPOM NIKOLA TESLA ONE

NikolaTesla One je indukcijska ploča sa integriranom napom, neobičnog dizajna, jasnih linija, od materijala visokog kvaliteta. Savršena sinteza ploče za kuhanje i nape, **inteligentan, snažan i tih proizvod**. Sistem usisa opremljen centralnim ventilatorom, može postići vrlo visoke razine hvatanja para od kuhanja te niske razine buke i potrošnje energije. Centralno postavljeni sustav za odsis dostiže visoke nivoe performansi, u smislu usisavanja pare, nivoa buke i energetske efikasnosti (A+).

Zahvaljujući direktnoj komunikaciji s pločom za kuhanje, napa prima informacije od zona za kuhanje i automatski postavlja idealnu potrebnu jačinu usisa. Posebne Bridge Zones (zone mosta) na nekim modelima ploča za kuhanje (sa oznakom HP) su u mogućnosti da rade pojedinačno i zajedno. Time se postiže ravnomjerno kuhanje kada se koriste veće posude. Zahvaljujući ovoj tehnologiji površina ploče za kuhanje se prilagođava veličini posude. Isporuka uključuje aluminijski filter za masnoću i keramički ugljeni filter (reciklirajući model).

Izmjenjivi kvalitetni filter za masnoću i filter za miris se lako uklanjaju odozgo i time pružaju jednostavan pristup i čišćenje unutrašnjosti u slučaju prosipanja tekućine. Osim toga, **poseban ventil omogućava ispuštanje tekućine koja se izlila** i tako osiguravaju maksimalnu higijenu vaše kuhinje. Ostale funkcije: Power Limitation, Timer, osiguranje za djecu, pokazivač preostale topline, automatika zagrijavanja, sigurnosno isključivanje.



Izvedba: odvod
 Vanjska mjera: 830 (Š) x 515 (D); 9 (Radijus) mm
 Način ugradnje: bez okvira, u ravnini s površinom
 Ugradbena visina: 211 mm
 Kapacitet: 647 m³/h
 Potrošnja struje u 365 dana: 43 kWh
 Polja za kuhanje: 2 x 180x200 mm; 1 x Ø 200 mm; 1 x Ø 160 mm
 Pribor: aluminijski filter za masnoću

Br.art	Tip	Indukcija	Razina buke dB	JM
112 592 729	Nikola Tesla ONE BL A83	Da	59	kom

2.319,⁰⁰ KM



BLANCO

PODGRADNI SUDOPER SERIJE SUPRA

Materijal: nehrđajući čelik
 Dimenzije korita: 500 x 400 x 175 mm
 Radijus korita: 60 mm
 Osnovna oprema: odvodni ventil s mrežicom 3 1/2",
 pričvrсни set (brtva ugrađena), bez sifona

Br.art	Tip	Vanjska mjera mm	JM
113 507 336 •	Supra 500-U	530 x 430	kom



269,00 KM

REGINOX

3D-SUDOPER SERIJA NEW YORK

Nije moguća kombinacija sa drobilicom otpada.

Kika-Leiner br.art.: 22757796
 Materijal: nehrđajući čelik
 Dimenzije korita: 503 x 403 x 200 mm
 Radijus korita: 10 mm
 Debljina materijala: 0,9 mm
 Osnovna oprema: integrirani odvod s mrežicom 3 1/2", bez sifona

Br.art	Tip	Vanjska mjera mm	JM
113 520 175 •	New York 50x40	540 x 440	kom



349,00 KM

solido by Caressi

2D SUDOPER CAGRPP

Materijal: granit
 Dimenzije korita: 500 x 400 x 185 mm
 Radijus korita: 10 mm
 Osnovna oprema: ventil 3 1/2", preljevni spoj, pričvrсни
 kopče, bez sifona

Br.art	Tip	Boja	Vanjska mjera mm	JM
113 520 622 •	CAGRPP50BK-TU	crna	550 x 450	kom



439,00 KM

BLANCO

KUHINJSKA SLAVINA CANDOR



239,00 KM

Izvedba: visokotlačna
Rupa za pipu ø: 35 mm
Izljev: zakretna
Funkcija tuša: Ne

Br.art	Tip	Br. art. dob.	Površinska obrada	JM
113 507 928 •	Candor	523120	neh.čelik	kom

solido

KUHINJSKA SLAVINA VIVA

dugotrajni keramički diskovi
fleksibilne priključne cijevi



Izvedba: visokotlačna
Rupa za pipu ø: 35 mm
Izljev: zakretna
Funkcija tuša: Ne

Br.art	Površ. obrada	JM
113 520 575 •	grafit	kom

359,00 KM

solido

KUHINJSKA SLAVINA VIVA D3

keramičke pločice dugog vijeka trajanja
fleksibilni priključci



Izvedba: visokotlačna
Rupa za pipu ø: 35 mm
Izljev: zakretni i izvlačni
Funkcija tuša: Ne

Br.art	Površ. obrada	JM
113 520 544 •	krom	kom

333,00 KM

solido

KUHINJSKA SLAVINA VIVA

dugotrajni keramički diskovi, fleksibilne priključne cijevi



Izvedba: visokotlačna
Rupa za pipu ø: 35 mm
Izljev: zakretna
Funkcija tuša: Ne

Br.art	Površ. obrada	JM
113 520 541 •	crno mat	kom

349,00 KM

BLANCO

BOTTON II 30/2 SUSTAV KANTI ZA RAZVRSTAVANJE OTPADA

- Montaža iza okretnih vrata za ručnu uporabu

Tip: Botton II 30/2 526376
Primjena: iza okretnih vrata
Materijal: plastika
Površinska obrada: antracit

Br.art	ŠK mm	Š x V x D mm	Osnovna oprema	JM
113 508 849 •	300	251 x 400 x 480	spremnici 2 x 15 litara	kom



≥ 300

160,00 KM

geesa.

DRŽAČ RUČNIKA 450 MM TOPAZ

od **59,50** KMMaterijal: nehrđajući čelik / plastika
Dimenzija: 510 (Š) x 72 (V) x 73 (D) mm

Br.art	Tip	Površinska obrada	JM	Cijena KM
113 542 201	917907-06-45-A	crno mat	kom	71,00
113 542 212	917907-02-45-A	krom	kom	59,50

geesa.

KOZMETIČKO OGLEDALO MIRROR

od **219,00** KMMaterijal: mesing / staklo
Dimenzija: 296 (Š) x 2842 (V) x 30 (D) mm

Br.art	Tip	Površinska obrada	JM	Cijena KM
113 542 239	911085-06	crno mat	kom	240,00
113 542 240	911085	krom	kom	219,00

geesa.

KANTA ZA SMEĆE 5L HOTEL

Materijal: nehrđajući čelik
Dimenzije: 204 (promjer) x 283 (V) mm

Br.art	Površ. obrada	JM	
113 542 234	crno mat	kom	po 87,00 KM
113 542 236	krom	kom	

geesa.

UGRADBENA KUTIJA ZA PAPIRNE MARAMICE HOTEL

Ugradbeni okvir za kutije maramica Kleenex ili druge kutije odgovarajućeg oblika. Za ugradnju u ploče pored umivaonika ili u fronte ormarića, prvenstveno u hotelskom sektoru. Kutija za maramice stavlja se u metalni držač sa stražnje strane. Donji i gornji dijelovi spajaju se vijcima. Uklanjanje je preko prednje ploče (kromirana ili crna).

Sadrži 100 komada dvoslojnih kozmetičkih maramica

Materijal: nehrđajući čelik / plastika
Dimenzija: 200 (Š) x 52 (V) x 104 (D)
Način pričvršćivanja: vijci

Br.art	Površ. obrada	JM	
113 542 253	krom	GT	po 75,00 KM
113 542 254	crno	GT	



ČAHURA ZA PULTNI OTVOR

Za ugradnju us ploču s gornje ili donje strane. Debljina materijala 1 mm. Sa savijenim rubom. Žičana košara za papir od nehrđajućeg čelika dostupna kao pribor. Montažne pločice i vijci od nehrđajućeg čelika uključeni u isporuku.

od **215,00** KMŠ x V x D: ø vanjski 145 (unutarnji 129) x 120 mm
Materijal: nehrđajući čelik

Br.art	Tip	Boja	Površinska obrada	JM	Cijena KM
113 541 684	DP-280	crno	eloksirano	kom	270,00
113 541 675	PU-280	nerđ. i čelik	četkano	kom	215,00

KOZMETIČKE MARAMICE

2-slojni, 100% celuloza, 200 x 195 mm
Sadržaj: 100 komada u kutiji

Površinska obrada: bijelo

Br.art	Tip	Materijal	JM	
113 548 723	1642	papir	kom	2,00 KM



CELO
Fixings technology



STANDARDNA TIPLA F - NAJLON

Standardna tipla F - klasik za čvrste građevinske materijale.

Standardna tipla F postiže visoke vrijednosti izvlačenja i dobro držanje zahvaljujući snažnoj sposobnosti rastezanja i četverostrukom širenju u središnjem području. Izražena krlca učinkovito sprječavaju okretanje u rupi. Osim toga, stabilan oblik sprječava savijanje pri udaru. Tipla je napravljena od visokokvalitetnog najlona koji je dugotrajan, otporan na vremenske uvjete, i UV zračenje. Idealan za primjenu u čvrstim materijalima, ali također postiže dobre vrijednosti opterećenja u perforiranoj opeci i porobetonu. Zahvaljujući vrlo dobrom vođenju vijka, vijak ne može izaći bočno iz tiple. Izražena krlca učinkovito sprječavaju okretanje u rupi. Osim toga, stabilan oblik sprječava savijanje pri udaru.

Prednosti proizvoda:

- **idealno generalno za pričvršćenja**, četverostruko širenje, idealno za pune, čvrste materijale
- vrlo dobro vođenje vijka, visoka sigurnost protiv odvrtnja
- dugotrajanost, otpornost na vremenske uvjete i na UV zrake
- postojano na temperaturi od -40°C do +80°C,
- made in Germany

Vrlo pogodno za: beton, prirodni kamen, punu ciglu, vapnenac, puni kamen od laganog betona, porobeton, gips-zidne ploče



Min. količina PAK

od **2,70** KM/100

Br.art	d mm	L mm	Vijci mm	Svrdlo ø mm	Dubina bušenja min. mm	Boja	PAK	JM	Cijena KM/100
104 461 360	5	25	2.5 - 4	5	35	sivo	100	kom	2,70
104 461 361	6	30	3.5 - 5	6	40	sivo	100	kom	4,00
104 461 362	8	40	4.5 - 6	8	55	sivo	100	kom	6,00
104 461 363	10	50	6 - 8	10	70	sivo	50	kom	13,00
104 461 364	12	60	8 - 10	12	80	sivo	25	kom	19,00
104 461 365	14	70	10 - 12	14	90	sivo	20	kom	35,00

CELO
Fixings technology



TIPLA FX - NAJLON

Tipla FX - idealna tipla sa visokim vrijednostima držanja za sve uobičajene građevinske materijale.

Provjereni tipla FX je jedna od najsvestranijih najlonskih tipli, koja zahvaljujući svom četverostrukom širenju postiže najviše vrijednosti držanja u različitim podlogama. FX ima rebra protiv okretanja koja učinkovito sprječavaju rotaciju u rupi i optimalno prenose silu na podlogu. Za dodatnu udobnost ugradnje, FX ima prsten tako da tipla ne može skliznuti u izbušenu rupu.

Prednosti proizvoda:

- **širok raspon primjene**
- najlon tipla sa četverostrukim širenjem za najviše vrijednosti držanja
- prsten na tipli sprječava klizanje tiple u izbušenu rupu
- visokokvalitetan i dugotrajan najlonm postojano na temperaturi od -40°C do +80°C
- pogodan za različite vrste vijaka kao što su vijci za drvo, iver vijci, vijci za lim itd.
- učinkovita zaštita od okretanja sprječava rotaciju u izbušenoj rupi, made in Germany

Vrlo pogodno za:

beton, prirodni kamen, punu ciglu, vapnenac, puni kamen od lakog betona, gips - zidne ploče, perforiranu ciglu, šuplji vapnenac, šuplji blok od lakog betona, porobeton, rigips



Min. količina PAK

od **3,50** KM/100

Br.art	d mm	L mm	Vijci mm	Svrdlo ø mm	Dubina bušenja min. mm	Boja	PAK	JM	Cijena KM/100
104 461 368	5	25	2.5 - 4	5	35	sivo	100	kom	3,50
104 461 369	6	30	3.5 - 5	6	40	sivo	100	kom	4,00
104 461 370	8	40	4.5 - 6	8	55	sivo	100	kom	7,70
104 461 371	10	50	6 - 8	10	70	sivo	50	kom	15,00
104 461 372	12	60	8 - 10	12	80	sivo	25	kom	22,50

CELO

Fixings technology

**VIŠENAMJENSKA TIPLA MZK S RUBOM - NAJLON****Višenamjenska tipla MZK - svestrani alat za svaki građevinski materijal.**

MZK je višenamjenska tipla, isprobana i dokazana milijune puta, prikladana za gotovo sve građevinske materijale. Zahvaljujući četverostrukom širenju kod čvrstih građevinskih materijala, odn. stvaranju čvorova kod perforiranih i pločastih građevinskih materijala, uvijek osigurava sigurno pričvršćivanje. Rub na tipli sprječava klizanje iste u izbušenu rupu. MZK je izrađen od visokokvalitetnog polietilena i stoga jamči dugotrajnu elastičnost i najbolja svojstva vezivanja. Osim toga, može se koristiti s različitim tipovima i promjerima vijaka.

Prednosti proizvoda:

- **svestrano**, prikladno za gotovo sve građevinske materijale
- četverostrukom širenju kod čvrstih građevinskih materijala
- stvaranju čvorova kod perforiranih i pločastih građevinskih materijala
- uvijek osigurava sigurno pričvršćivanje
- visokokvalitetni polietilen

Posebno pogodno za:

beton, prirodni kamen, puna cigla, puna vapnena opeka, puna cigla od laganog betona, porobeton, perforirana cigla, perforirana vapnena opeka, šuplji blok od laganog betona, gips vlaknaste ploče, iverica, gipsane zidne ploče

Min. količina PAK

od **7,00** KM/100

Izvedba: s rubom

Br.art	d mm	L mm	Vijci mm	Svrdo ø mm	Dubina bušenja min. mm	Boja	PAK	JM	Cijena KM/100
104 461 373 •	6	30	3,5 - 5	6	40	sivo	100	kom	7,00
104 461 374 •	6	41	3,5 - 5	6	50	sivo	100	kom	7,50
104 461 375 •	8	49	4,5 - 6	8	60	sivo	100	kom	9,50
104 461 376 •	10	50	6 - 8	10	75	sivo	50	kom	17,00
104 461 377 •	12	72	8 - 10	12	85	sivo	50	kom	27,00
104 461 378 •	14	76	10 - 12	14	95	sivo	25	kom	42,00

SPAX**MONTAŽNI KOFER - UPUŠTENA GLAVA T-STAR PLUS / L-BOXX - ČELIK WIROX SREBRNI****L-BOXX s praktičnom ručkom.**Sadržaj:

- SPAX Bitcheck T-STAR plus
- 16 vrsta vijaka Spax s upuštenom glavom, s djelomičnim i punim navojem

Sadržaj 2.446 kom. u sljedećim dimenzijama: 3,5x16, 3,5x30, 3,5x35, 4,0x20, 4,0x25, 4,0x30, 4,0x35, 4,0x40, 4,0x45, 4,0x50, 4,0x60, 4,5x50, 5,0x60, 5,0x80, 5,0x100, 6,0x120

Napomena: Kod ø 3,5 mm: upuštena glava s blagim porastom.

Dimenzije (D x Š x V): 450x365x135 mm

Br.art	Izvedba	Napomena	Pogon	JM
104 405 709 •	L-BOXX	moгу se slagati jedna na drugu	Torx	kom



Uklj. SPAX Bitbox

275,00 KM**SCH-KOFER ZA VIJKE ZA RUČKICE**

- kvalitetni 12-dijelni spremnik za vijke
- u žutom I-Boxxu od čvrstog ABS materijala
- prozirni poklopac
- sortirane duljine M4 x 10/15/20/22,5/25/27,5/30/35/40/45/50 / 4 x 45 mm
- sadržaj 1675 komada



Br.art	Š x V x D mm	JM
105 099 031 •	367x72x316	kom

130,00 KM

metabo
PROFESSIONAL POWER TOOL SOLUTIONS



PILA ZA SKRAĆIVANJE I KUTNA PILA KGS 305 M S POTEZOM FUNKCIJOM

- ogromna rezna snaga pomoću snažnog univerzalnog motora i velikog lista pile
- potezna funkcija za široke obratke, kompaktna, male mase, pogodna za jednoruki transport
- robustan način izgradnje od aluminijskog lijeva za najteže zahtjeve
- jednostavan transport pomoću ergonomskih ručki za prijenos i osiguranjem glave pile
- efektivan odsis piljevine putem integriranog lijevka za piljevinu, ograničenje struje pokretanja sprječava aktiviranje osigurača prilikom pokretanja, brzo precizno podešavanje uobičajenih kuteva pomoću rastera
- laser za točan prikaz linije reza (mrežni pogon, nisu potrebne baterije)
- slobodno izvlačivo proširenje stola, moguće skinuti za postavljanje dugih panela, letvi itd., svijetlo LED-radno svjetlo za osvjetljenje mjesta reza (mrežni pogon, nisu potrebne baterije), visoki bočni klizni graničnici za sigurno piljenje
- stezaljka za sigurno fiksiranje obratka s gornje ili prednje strane, dubinski graničnik za jednostavnu izradu utora
- glava pile nagibna prema lijevo, s dodatnim kutnim prostorom za stražnje rezove
- sve skale i upravljački elementi intuitivno upravljivi i vidljivi s radne pozicije
- jednostavna izmjena lista pile pomoću zaključavanja osovine; nije potrebno skidati zaštitni poklopac

Opseg isporuke: 2 x HM-list pile (56 zuba), 2 integrirana proširenja stola, graničnik za rezove, steznik za materijal, alat za izmjenu lista pile, kabel, vreća za piljevinu

Nazivno opterećenje:	2600 o/min
List pile ø:	305 mm
Prihvata lista pile:	30 mm
Podešavanje nagiba lijevo:	47°
Podešavanje nagiba desno:	-2°
Brzina rezanja:	60 m/s
Raspon zakretanja lijevo:	47°
Raspon zakretanja desno:	47°
Rezno područje 90°/90° maks.:	305 x 105 mm
Rezno područje 90°/45° maks.:	305 / 205 mm
Rezno područje 45°/45° maks.:	205 x 67 mm
Duljina kabela:	2 m
Prihvatna površina:	340 x 775 mm

Br.art	Okretaji o/min	Težina kg	D x Š x V mm	JM
108 618 046	3700	19.6	850 x 515 x 615	kom



798,00 KM

metabo
PROFESSIONAL POWER TOOL SOLUTIONS



PILA ZA SKRAĆIVANJE I KUTNA PILA KGS 254 M S POTEZOM FUNKCIJOM

- potezna funkcija za široke obratke
- kompaktna, male mase, pogodna za jednoruki transport, robustan način izgradnje od aluminijskog lijeva za najteže zahtjeve
- jednostavan transport pomoću ergonomskih ručki za prijenos i osiguranjem glave pile, efektivan odsis piljevine putem integriranog lijevka za piljevinu, brzo precizno podešavanje uobičajenih kuteva pomoću rastera
- laser za točan prikaz linije reza (mrežni pogon, nisu potrebne baterije)
- slobodno izvlačivo proširenje stola, moguće skinuti za postavljanje dugih panela, letvi itd., svijetlo LED-radno svjetlo za osvjetljenje mjesta reza (mrežni pogon, nisu potrebne baterije), visoki bočni klizni graničnici za sigurno piljenje
- stezaljka za sigurno fiksiranje obratka s gornje ili prednje strane, dubinski graničnik za jednostavnu izradu utora
- glava pile nagibna prema lijevo, s dodatnim kutnim prostorom za stražnje rezove
- sve skale i upravljački elementi intuitivno upravljivi i vidljivi s radne pozicije
- jednostavna izmjena lista pile pomoću zaključavanja osovine; nije potrebno skidati zaštitni poklopac

Opseg isporuke: 2 x HM-list pile (48 zuba), 2 integrirana proširenja stola, graničnik za rezove, steznik za materijal, alat za izmjenu lista pile, kabel, vreća za piljevinu

Nazivno opterećenje:	3150 o/min
List pile ø:	254 mm
Prihvata lista pile:	30 mm
Podešavanje nagiba lijevo:	47°
Podešavanje nagiba desno:	-2°
Brzina rezanja:	60 m/s
Raspon zakretanja lijevo:	47°
Raspon zakretanja desno:	47°
Duljina kabela:	2 m
Rezno područje 90°/90° maks.:	305 x 92 mm
Prihvatna površina:	340 x 775 mm
Rezno područje 90°/45° maks.:	305 / 205 mm
Rezno područje 45°/45° maks.:	205 x 47 mm

Br.art	Okretaji o/min	Težina kg	D x Š x V mm	JM
108 618 047	4500	16.3	790 x 515 x 515	kom



620,00 KM



SVRDLO ZA DRVO U KUTIJI HSS-G

Za bušenje rupa u tvrdom i mekom drvetu, ljepljenom drvetu i obloženim pločama kao i u MDF pločama i akrilnom staklu. Posebna geometrija oštrica osigurava da su drvena vlakna čisto izrezana prije bušenja. Sva svrdla **od promjera 3 milimetra imaju vrh za centriranje**, što garantira precizno bušenje bez "bježanja" svrdla. Svrdla za drvo su namijenjena za primjenu sa svim ručnim i samostojećim bušilicama.



101 120 059

101 120 061

Duljina utora: do 100 mm
Materijal: HSS-G
Prihvata: cilindrični

od **36,⁵⁰** KM

Br.art	Veličina ø mm	Ukupna duljina mm	Veličina kompleta	JM	Cijena KM
101 120 059 •	1.0 / 1.5 / 2.0 / 2.5 / 3.0 / 3.5 / 4.0 / 4.5 / 5.0 / 5.5 / 6.0 / 6.5 / 7.0 / 7.5 / 8.0 / 8.5 / 9.0 / 9.5 / 10.0 / 10.5 / 11.0 / 11.5 / 12.0 / 12.5 / 13.0	do 150	25-dijel.	Set	129,00
101 120 061 •	3,0 / 4,0 / 5,0 / 6,0 / 6,0 / 8,0 / 8,0 / 10,0	do 150	8-dijel.	Set	36,50



SET ZA MONTAŽU ORMARA - ZA VIKING ARM

Za lagano i udobno niveliranje i montažu gornjih kuhinjskih ormarića, namještaja za kupatilo, komoda i mnogih drugih. Dodatak je pričvršćen na VIKING ARM i točku opterećenja (max. 50 kg) možete podići do visine od 60 cm. Sve se može zajedno složiti za lakši transport i skladištenje. Kontaktna površina otporna na klizanje i ogrebotine. Teleskopski produžetak je osiguran sigurnosnim trnom.
Bez alata za montažu.



Weitere Details finden Sie im Webkatalog.



Visina: 260-625 mm

Br.art	Opterećenje kg	Korisna duljina mm	JM
101 179 209 •	maks. 50	600	kom

143,⁵⁰ KM



MAXIFIX 70 SUPER STEGA

Maxifix-Super zatezač za ljepljenje ormara (korpusa), tiplanih i lameliranih ladica, ravnih, nakošenih, profiliranih i lakiranih rubnih traka.

Prednosti: nisu potrebni dodaci, pritisak podijeljen na širinu od 200 mm, pritisna točka automatski na mjestu reza pile i time automatska točnost kutova. Ne skliže i čuva površinu obzirom na PVC-oslonce (bez utisnutih točki), steže bez bočnog pritiska, ostaje ravna, može se naslagati i štedi na prostoru. Kutni komad se može slijepiti čisto i elegantno na kosinu.



Br.art	Raspon stezanja mm	Težina kg	JM	Cijena KM
101 190 455 •	230 - 700	1.65	kom	115,00
101 190 456 •	210 - 1000	1.85	kom	120,00
101 190 457 •	230 - 1200	1.95	kom	130,00

od **115,⁰⁰** KM



PIŠTOLJ ZA PJENU AA281 200 PRO

Pištolj za 2K pjene u kartuši.

Područje primjene:

Ovaj profesionalni pištolj za 2K pjene u kartuši, izrađen od metala i termoplastike, posebno je dizajniran za zahtjevnu uporabu sa FM790.



Br.art	Naslov	JM	
101 164 029	pištolj za pjenu	kom	165,50 KM



BRAVARSKI ČEKIĆ

Drška od jasena s čeličnim klinom. Brušena ravna i šiljasta udarna strana čekića.



od **15,00** KM

Materijal - glava: čelik
Materijal drške: jasen
DIN: 1041
Izvedba: drška zaobljena

Br.art	Težina g	Duljina drške mm	JM	Cijena KM
101 160 042	300	300	kom	15,00
101 160 044	500	320	kom	17,50



LIST UBODNE PILE ZA TVRDO DRVO EXPERT FOR HARDWOOD 2-SIDE CLEAN

Najviša preciznost za rezanje laminiranih radnih ploča bez kidanja. Bi-metal list: Oštri zupci u kombinaciji sa fleksibilnim listom. Prikladno za sve ubodne pile s T-prihvatom.

Rezovi bez kidanja
s 2-side Clean Geometry



Dodatna oznaka: 2-side clean for HardWood
Materijal: bi-metal

od **28,00** KM

Br.art	Tip	Primjena	Ukupna duljina mm	Podjela zubaca mm	Sadržaj kom	JM	Cijena KM
101 199 538	T308BF	plastificirane ploče, Multiplex ploče	117	2	5	PK	28,00
101 199 542	T308BF	plastificirane ploče, Multiplex ploče	117	2	100	PK	433,00



NAVOJNA STEGA OD LIJEVANOG ŽELJEZA TPN-BE

S vilicama od lijevanog željeza, profiliranom metalnom vodilicom i plastičnim zaštitnim kavicama.

Najpovoljnija navojna stega uobičajene kvalitete Bessey.

Stezna sila do 5500 N.

Prikladna za drvo.



Br.art	Raspon stezanja mm	Izbacivanje mm	Vodilica mm	Težina kg	JM	Cijena KM
101 190 240	160	80	25 x 6	0.73	kom	30,00
101 190 241	200	80	25 x 6	0.77	kom	30,00
101 190 242	250	100	27 x 7	1.2	kom	42,50
101 190 243	300	120	29 x 9	1.6	kom	47,50
101 190 244	400	120	29 x 9	1.77	kom	54,00
101 190 245	500	120	29 x 9	2	kom	58,00
101 190 246	600	120	29 x 9	2.1	kom	60,00
101 190 247	800	120	29 x 9	2.5	kom	67,00
101 190 248	1000	120	29 x 9	2.8	kom	75,00
101 190 249	1250	120	29 x 9	3.2	kom	90,00
101 190 250	1500	120	29 x 9	3.7	kom	100,00



od **30,00** KM

IQ-TOOLS
 INTELLIGENT QUALITY TOOLS

NOSAČ PLOČA

Jednostavno, praktično, male težine i visoke nosivosti. Olakšava rukovanje i prenošenje jedne ili više ploča u položaju s ivicom prema naprijed, bez oštećenja i utisnih mjesta na materijalu zahvaljujući gumenim ručkama.


 od **55,00** KM

Br.art	Za debljinu ploče do mm	JM	Cijena KM
101 190 010 •	40	PAR	55,00
101 190 011 •	70	PAR	90,00

GEDORE
 WERKZEUGE FÜR'S LEBEN

STEZNA KLIJEŠTA

Spojiti dijelove za ljepljenje, kod otvorenih kliješta markirati mjesta za bušenje za stezne klinove, izbušiti rupe $\varnothing 9 - 10$ mm, dodati ljepilo, sastaviti, umetnuti kliješta, podesiti, zatvoriti steznu ručku - gotovo! Stezna kliješta lijepo, stežu ili fiksiraju radne komade, tamo gdje to obično ne uspijeva sa konvencionalnim stegama, npr. kod uzdužnih ili kutnih spojeva ekstremno dugih lajsni i maski, potpornih letvi, rukohvata, okvira, lučnih prozora, radnih ploča, klupa, itd.


68,00 KM

Br.art	Duljina mm	Izvedba	JM
101 190 469 •	220	otvor čeljusti 30 - 60 mm	kom

MAGMA
 FINE WOODWORKING

JAPANSKA PILA DOUZUKI PROFI

Fina pila sa poldinskim ojačanjem, finog rasporeda nazubljenja sa jako tankim reznim listom, posebno pogodna za drvene spojeve.


65,00 KM

Br.art	Tip	Duljina lista mm	Debljina mm	JM
101 191 532 •	J-WD240	240	0.3	kom

VREĆA ZA GRAĐEVINSKU ŠUTU POLIETILEN

Posebno čvrsta.


 Materijal: polietilen
 sadržaj: 100 litara
 Debljina: 130 my

Br.art	Sadržaj	JM
107 854 962 •	1 paket = 10 komada	PK 17,00 KM

SKLOPIVI RADNI NOSAČ

Čvrsto, stabilno čelično postolje. Idealno za stepeništa. Noge sa zaštitnim kapama, pojedinačno se podešavaju Presvučeno plastikom otpornom na grebanje i udarce. Široka, protuklizna kontaktna površina. Sklopivo, s ručkom, u Display kartonu. Širina: 100 cm. **Nosivost 120 kg**


70,00 KM

Br.art	Visina mm	Širina mm	Težina kg	JM
101 131 196 •	do 860	1000	6.9	kom

FILC ZA POKRIVANJE

Filc za pokrivanje izrađen od tekstilnih vlakana s protukliznom površinom s gornje strane i jednostrano laminiran folijom otpornom na vlagu. **Višekratno korištenje.**


39,00 KM

Br.art	Širina mm	Duljina role m	Težina g/m ²	JM
107 876 016 •	1000	50	180	ROL



PROTUKLIZNA PODLOGA BLACK-CAT-PANTHER

Sigurnosna protuklizna podloga (**propisana osiguranja opterećenja**) za primjenu kao osiguranje u transportu. Sastoji se od izuzetno otpornog poliesterskog materijala s posebnim slojem PVC meke pjene, obostrano primjenjiva, izuzetno stabilna, gotovo neraskidiva, čak i pod opterećenjem viljuškara. **Debljina materijala samo 4,5 mm**, izuzetno ojačana tkanina s posebnim premazom. Vrlo fleksibilna, lako se savija u rolu, jednostavna za pohranu, lako se čisti. Primjena na hladnoći do - 40° / na vrućini do +120°. Zatvorena površina, koja ne apsorbira tekućinu. Ispitana primjena do opterećenja 82,5 t.



Izvedba: rola za Euro palete

Br.art	Širina mm	Duljina mm	Debljina mm	JM
101 140 826 •	1200	800	4.5	kom

87,⁵⁰ KM



PROTUKLIZNA PODLOGA BLACK-CAT

Prianja bez ljepljenja, u skoro svim položajima do preko 60° nagiba, na skoro svim materijalima. Idealna primjena za sva mjesta gdje je potrebno protuklizno djelovanje, u domaćinstvima, uredima, za posao, ili hobi i slobodno vrijeme. **Nije štetna kod dodira s namirnicama**, zahvaljujući debljini od samo 3,8 mm fleksibilna i svestrana. Može se prati do 60°C. Jednostavna za rezanje na željenu veličinu nožem ili škarama.



od **26,⁵⁰** KM

Br.art	Širina mm	Duljina mm	JM	Cijena KM
101 140 452 •	600	1200	kom	26,50
101 140 453 •	600	2400	kom	55,00
101 140 454 •	600	10000	kom	265,50
101 140 455 •	800	1200	kom	38,50

Master Lock



ZATEZNO UŽE ZA PRTLJAGU SET 10-DIJELNI

Gumeno zatezno uže - set, idealan za kampiranje i prijevoz predmeta na biciklima ili motorima.

Sadržaj:

- 2 x zatezno uže crno duljina 250 mm,
- 2 x zatezno uže plavo duljina 450 mm,
- 2 x zatezno uže crveno duljina 600 mm,
- 2 x zatezno uže zeleno duljina 800 mm,
- 2 x zatezno uže žuto duljina 1000 mm



26,⁵⁰ KM

Br.art	Vlačna snaga kg	Sadržaj kom	JM
107 869 761 •	40	10	PK

ZATEZNI REMEN UM-KL-250

Jednodijelni remen za stezanje sa zatezačem



Širina remena: 25 mm
 Ukupna duljina: 5 m
 Boja: narančasta
 Norma: EN 12195-2
 Vlačna snaga: ravno 125 kg, U-oblik 250 kg

Br.art	Izvedba	JM	Cijena KM
107 856 410 •	1-dijelni sa zatezačem	kom	4,⁰⁰ KM

ZATEZNI REMEN UM-RA SA ZATEZAČEM

Jednodijelni remen za stezanje sa zatezačem.



Širina remena: 25 mm
 Ukupna duljina: 5 m
 Boja: narančasta
 Norma: EN 12195-2
 Vlačna snaga: ravno 400 kg, U-oblik 800 kg

Br.art	Izvedba	JM	Cijena KM
107 856 409 •	1-dijelni sa zatezačem	kom	5,⁰⁰ KM

**DOZATOR**

Dozator metalni za tekuće paste u 3 l limenkama.



Br.art Odgovara za JM
101 175 339 • 3,0 l limenka kom

65,00 KM

LORDIN®**PASTA ZA PRANJE RUKU LORDIN® LIQUID POWER**

Tekuća pasta za pranje ruku s prirodnim pilingom. **Protiv jakih onečišćenja** zbog uglavnom netopivih materija na bazi lipida i pigmenta, kao npr. ulja, masti, grafit, metalna prašina. Jaka snaga čišćenja, bez sapuna, bez otapala, ph-vrijednost prilagođena ljudskoj koži.



Br.art Sadržaj l Pakiranje JM
101 175 016 • 3 doza kom

40,00 KM

LORDIN®**PASTA ZA PRANJE RUKU LORDIN® EXTRA PASTE**

Blaga pasta za čišćenje ruku s prirodnim pilingom **za srednja do jaka onečišćenja** zbog uglavnom netopivih materija na bazi lipida i pigmenta, kao npr. ulja, masti, grafit, metalna prašina. Dobra snaga čišćenja, bez sapuna, bez otapala, ph-vrijednost prilagođena ljudskoj koži, **biološki razgradiva**, mirisna.



Br.art Sadržaj l Pakiranje JM
101 175 392 • 10 kanta kom

42,50 KM

PAPIRI U ROLI BIJELI 2-SLOJNI

80,00 KM

Osnovni materijal: celulozni papir, reljefni
Izvedba: 2-slojno, perforirano
Odgovara za: unutarnja i vanjska obrada
Broj listova: 421 kom
Kotačić ø: 200 mm
Urezna rupa ø: 50 mm

Br.art Širina role mm Duljina role m Sadržaj ROL JM
107 860 887 • 220 160 6 PK

SPUŽVICA ZA ČIŠĆENJE PROFI

Savršeno sredstvo za uklanjanje **tvrdokorne prljavštine** sa svih uobičajenih površina. Spužvica za čišćenje se koristi navlažna vodom, bez kemikalija i troši se korištenjem.



Sadržaj: 10 komada

Br.art Veličina mm JM
107 862 305 • 130 x 55 x 30 PK

7,00 KM

PAPIRI U ROLI PLAVI 2-SLOJNI

90,00 KM

Osnovni materijal: reciklirani papir
Izvedba: 2-slojni, perforirani
Odgovara za: vanjsko odmotavanje
Broj listova: 1000 kom
Urezna rupa ø: 72 mm

Br.art Širina role mm Duljina role m Format mm Sadržaj JM
107 860 889 • 360 360 360 x 360/list 2 PK



RASTEZLJIVE HLAČE ACTIVIQ 2850

Ergonomski kroj za veću slobodu pokreta. 2 bočna džepa, 2 stražnja džepa s patentnim zatvaračem. Desno: džep na nogavici i D-prsten na struku, integrirani džep za mobilni telefon i dodatni džep. Lijevo: džep na nogavici s preklopm i drukerom, našiveni džep za olovku, integriran džep za mobilni telefon i dodatni džep. Elastični umetak na pojasu, patentni zatvarač. Oblikovana zona koljena, osigurane točke opterećenja. S **rastezljivim elementima** na koljenima i stražnjem dijelu. **Reflektirajući elementi**: iznad i ispod koljena.



od **160,00** KM

Materijal: 50% poliester / 50% pamuk
Mogućnost štitnika za koljena: ne
Težina: 180 g/m²

Br.art	Boja	Veličina	JM	Cijena KM
101 168 534	boja pijeska/crna	46	kom	160,00
101 168 535	boja pijeska/crna	48	kom	160,00
101 168 536	boja pijeska/crna	50	kom	160,00
101 168 537	boja pijeska/crna	52	kom	160,00
101 168 538	boja pijeska/crna	54	kom	160,00
101 168 539	boja pijeska/crna	56	kom	177,50
101 168 540	boja pijeska/crna	58	kom	177,50
101 168 541	boja pijeska/crna	60	kom	177,50

Br.art	Boja	Veličina	JM	Cijena KM
101 116 856	antracit/crna	44	kom	160,00
101 169 851	antracit/crna	46	kom	160,00
101 169 852	antracit/crna	48	kom	160,00
101 169 853	antracit/crna	50	kom	160,00
101 169 854	antracit/crna	52	kom	160,00
101 169 855	antracit/crna	54	kom	160,00
101 169 856	antracit/crna	56	kom	177,50
101 169 857	antracit/crna	58	kom	177,50
101 169 858	antracit/crna	60	kom	177,50
101 116 857	antracit/crna	62	kom	195,00
101 116 858	antracit/crna	64	kom	209,00



ZAŠTITNE RUKAVICE MAXIFLEX® ENDURANCE 42-844

Pletena rukavica bez šavova za montažne radove. Patentirani **premaz od nitrilne mikropjene** s naknadno nanesenim nitrilnim točkama zabolji prihvat u suhim uvjetima. S integriranom **Touchscreen funkcijom**. 360° prozračnost.
AD-APT: Aktivno hlađenje zahvaljujući eteričnim uljima za suhe i hladne ruke, manje znojenja.

Područja primjene: Idealno za sve radove u suhim uvjetima s visokim zahtjevima za osjećaj dodira, kao i za suho hvatanje, za opće montažne radove, industriju ambalaže, logistiku i mnoga zanatska područja.

Materijal: najlon tkanje
Obloga: nitrilna mikropjena sa kvržicama
Norma: EN 388
Kategorija: kategorija II

Br.art	Veličina	Boja	Kod boje	JM	Cijena KM
101 175 225	8	siva/crna	bijela	PAR	7,80
101 175 226	9	siva/crna	bijela	PAR	7,80
101 175 227	10	siva/crna	žuta	PAR	7,80
101 175 228	11	siva/crna	crno	PAR	7,80
101 175 229	12	siva/crna	zelena	PAR	7,80



Min. količina PAK(12 pari)
po **7,80** KM





PLETENA JAKNA LIGHT FORM 1441



Kroj prati liniju tijela. Pletena jakna od mješavine materijala i boja - prošarani izgled. Kontrastni elementi crni: umetak na ramenima, patentni zatvarači, podstavljeno, džep na grudima, unutarnja kragna, zaštita od vjetra na bradi.

Funkcija: 2 bočna džepa s patentnim zatvaračem, zatvaranje s prednje strane patentnim zatvaračem, zaštita od vjetra na bradi. Visoka kragna, elastični rubovi rukava, Produžena leđa, ergonomski skrojeni rukavi za veću slobodu kretanja. Lijevo: „Napoleon“-džep s patentnim zatvaračem. S kapuljačom i 2 unutarnja džepa, ergonomski Ergonomsko oblikovani zatvarač, **vjetronepropusno.**



Materijal: 100% poliester
Težina: 300 g/m²

po **170,00** KM

Br.art	Boja	Vel.	JM	Br.art	Boja	Vel.	JM	Br.art	Boja	Vel.	JM
101 169 992	antracit/crna	S	kom	101 169 987	siva/crna	S	kom	101 169 982	tamno plava/crna	S	kom
101 169 993	antracit/crna	M	kom	101 169 988	siva/crna	M	kom	101 169 983	tamno plava/crna	M	kom
101 169 994	antracit/crna	L	kom	101 169 989	siva/crna	L	kom	101 169 984	tamno plava/crna	L	kom
101 169 995	antracit/crna	XL	kom	101 169 990	siva/crna	XL	kom	101 169 985	tamno plava/crna	XL	kom



GEBOL ZAŠTITNE NAOČALE NEON

Zaštitne naočale sportskog dizajna i visoke udobnosti pri nošenju. Podešavanje duljine okvira. Neonska boja osigurava dobru vidljivost. Stakla imaju premaz protiv ogrebotina i magljenja, kao i UV filter. Optička klasa I.



zatamnjeno



prozirno

Norma: EN 166 / EN 172

Br.art	Zaštitni vizir	Zaštita protiv magljenja	Boja okvira	JM	Cijena KM
101 176 092	prozirno	da	crna/neon žuta	kom	11,50
101 176 093	obojano	da	crna/neon žuta	kom	11,50

po **11,50** KM



ZAŠTITNI ČEPIĆI ZA SLUH 1100

Konusni oblik 3M jedno-kratnih čepića za zaštitu sluha savršeno se prilagođava različitim slušnim putevima i osigurava dobrobit korisnika. Higijenska glatka površina odbija nečistoće. **Higijenski zapakirano u paru.**
Sadržaj: 200 pari



Br.art	Zvučna izolacija	JM	
101 170 105	do 37 dB	PK	65,00 KM



MASKA ZA FINU PRAŠINU 8822

Ispitana po novom standardu EN 149: 2001. **Plava gumena traka, s ventilom za izdisanje.** Ventil za izdisanje sprječava stvaranje topline i omogućava svježje i olakšano disanje. Štiti od fine prašine koja je štetna po zdravlje do deseterostrukih MAK vrijednosti (njem. MAK Wert - Maximale Arbeitsplatz Konzentration).



Sadržaj: 10 maski
Norma: EN 149
Izvedba: s ventilom za izdisaj

Br.art	Zaštitni stupanj	JM	
101 170 523	FFP2	PK	44,00 KM



ELTEN
Take a walk on the safe side



NISKE ZAŠTITNE CIPELE MADDOX BOA BLACK-RED LOW ESD S3

Maddox BOA® black-red Low ESD S3 tvrtke ELTEN su cipele najnovije generacije. **Zahvaljujući inovativnom BOA® Fit sustavu, zaštitne cipele pogoduje cijeli dan.** Gornji materijal izrađen od vodoodbojnih mikrovlakana i vodoodbojnog tekstila štiti stopalo čak i u vlažnim danima, a prozirna tekstilna podstava sprječava prekomjerno znojenje. Sa čeličnom zaštitnom kapom za prste i otpornošću na probijanje bez metala, ESD cipele S3 imaju najvišu moguću klasu zaštite i stoga su prikladna za primjenu u različitim područjima. SRC-certificirani TPU/PU potplat MAXXIMO standardno je kombiniran s Infinergy® jezgrom tvrtke BASF. Ovaj materijal pruža izvrsnu amortizaciju i povratni učinak pri svakom koraku. Tako su zglobovi su zaštićeni, a stopala dulje ostaju odmorna!

Kapa: čelična kapa 200 J
Materijal: vodoodbojna mikrovlakna/vodoodbojni tekstil
Podstava: mikroporozni tekstilni uložak
Uložak: cijelom površinom SPORTIVE ESD crni
Potplat: poliuretan
Međupotplat: bez metala sa zaštitom od probijanja
Norma: EN ISO 20345 S3 SRC, oblik A



Br.art	Veličina	JM	Br.art	Veličina	JM
101 173 857 •	39	PAR	101 173 861 •	43	PAR
101 173 858 •	40	PAR	101 173 862 •	44	PAR
101 173 859 •	41	PAR	101 173 863 •	45	PAR
101 173 860 •	42	PAR	101 173 864 •	46	PAR

po **245,00** KM

ELTEN
Take a walk on the safe side

WELLMAXX

NISKE ZAŠTITNE CIPELE MARTENXXSPORTS PRO BOA BLACK-BLUE LOW ESD S3

MARTEN XXSports Pro BOA® black-blue Low ESD S3 su ELTEN sigurnosne cipele iz serije WELLMAXX. **Robusni BOA® Fit sustav olakšava zatvaranje ELTEN sigurnosnih ESD cipela i osigurava savršeno pristajanje.** Uz jezgru potplata, prozirna unutarnja podstava od tekstila jamči veliku udobnost nošenja. Zahvaljujući jednostavnom, ali sportskom dizajnu i Semo ortopedskom uložku preko cijele površine, koji povećava udobnost nošenja, zaštitne cipele se mogu koristiti ne samo na poslu, već i u slobodno vrijeme. Istovremeno, čelična kapa i zaštita od proboja bez metala pružaju posebnu zaštitu od ozljeda. Ove S3 zaštitne cipele imaju SRA certificiran ESD potplat. Jezgra potplata sadrži inovativni termoplastični ekspanzirani poliuretan Infinergy® razvijen u tvrtki BASF - koji više od polovine energije potrošene tokom hodanja vraća korisniku i tako osigurava maksimalnu amortizaciju pri kretanju.

Kapa: čelična kapa 200 J
Materijal: goveđa koža
Podstava: mikroporozni tekstilni uložak
Uložak: cijelom površinom SPORTIVE ESD crni
Potplat: TPU/PU potplat WELLMAXX Sports
Međupotplat: bez metala sa zaštitom od probijanja
Norma: EN ISO 20345 S3 SRC, oblik A



Br.art	Veličina	JM	Br.art	Veličina	JM
101 173 871 •	39	PAR	101 173 999 •	43	PAR
101 173 872 •	40	PAR	101 174 004 •	44	PAR
101 173 873 •	41	PAR	101 174 009 •	45	PAR
101 173 874 •	42	PAR	101 174 492 •	46	PAR

po **260,00** KM

OPĆI UVJETI POSLOVANJA

SCHACHERMAYER D.O.O.
Džemala Bijedića 156, 71000 Sarajevo
info@schachermayer.ba
www.schachermayer.ba

Član 1. OPĆE ODREDBE

- 1.1. Opći uvjeti poslovanja Društva sa ograničenom odgovornošću Schachermayer d.o.o. Sarajevo (u daljem tekstu Prodavac) sadrže standardne uvjete poslovanja sa fizičkim i pravnim licima (u daljem tekstu Kupci), i odnose se na postupak komunikacije, na uvjete za obavljanje svih poslovnih transakcija i druga pitanja od interesa za poslovanje između Prodavca i Kupca, u namjeri da se obezbijedi primjena dobrih poslovnih običaja i prakse i fer odnos prema Kupcu.
- 1.2. Opći uvjeti poslovanja čine sastavni dio svih ponuda i ugovora koji se zaključuju između Prodavca i Kupca. Smatra se da Kupac prihvata Opće uvjete poslovanja u trenutku zaključivanja ugovora, odnosno zaključivanjem kupovine (potvrdom naloga).
- 1.3. Ukoliko se pojedini uvjeti u Ugovoru o uvjetima i načinu prodaje zaključenog s Kupcem razlikuju od Općih uvjeta poslovanja, važeći je Ugovor o uvjetima i načinu prodaje. Ako je Prodavac sa Kupcem u dužem poslovnom odnosu, ovi uvjeti se primjenjuju, čak i ako njihovo važenje nije posebno istaknuto.
- 1.4. Opći uvjeti poslovanja važe za sve dodatne poslove neophodne Prodavcu za ispunjavanje obaveza prema Kupcu.
- 1.5. Opći uvjeti poslovanja važe za sve naloge, čak i one koji nisu posebno dogovoreni u pismenoj formi.

Član 2. SKLAPANJE POSLOVNOG ODNOSA

- 2.1. Ponude Prodavca – čak i one na zahtjev Kupca – nisu obavezujuće za Kupca, u pogledu u njima utvrđene, cijene, rokova i načina isporuke. Dostavljene tehničke informacije o proizvodima ili rješenja predložena od strane Prodavca i uzorci su isto tako neobavezujući i informativnog karaktera.
- 2.2. Po isteku roka naznačenog na ponudi, iste nisu obavezujuće za Prodavca.
- 2.3. Poslovni odnos se smatra sklopljenim u momentu pismene potvrde ponude odnosno narudžbe Kupca (fax, mail, narudžbenica, web shop).
- 2.4. U slučaju da potvrđena ponuda od strane Kupca odstupa od njegove narudžbe, važi potvrđena ponuda.

Član 3. PRODAJA ROBE

- 3.1. Prodaja robe se vrši u sjedištu Prodavca u trenutku plaćanja, kad je Kupac fizičko lice.
- 3.2. U uvjetima "prodaje pouzecem" prodaja robe se vrši prilikom preuzimanja, odnosno uručenja.
- 3.3. Kada je Kupac pravno lice prodaja robe se vrši na način predviđen ugovorom stranaka ukoliko isti postoji. U suprotnom se primjenjuju uvjeti iz Općih uvjeta poslovanja.
- 3.4. Prodavac je izvršio obavezu prodaje robe Kupcu kada mu robu uruči ili preda ispravu kojom se roba može preuzeti. Za kupljenu robu Prodavac će kupcu izdati račun – otpremnicu. Kupac je dužan na račun – otpremnicu potvrditi primitak robe. Pravilna i potpuna potvrda primitka robe od strane kupca sadrži: čitko ime i prezime osobe koja preuzima robu, potpis osobe koja preuzima robu.

Član 4. PREUZIMANJE ILI ISPORUKA ROBE I REKLAMACIJE

- 4.1. Roba za preuzimanje, za koju se Kupcu izda obavijest da je spremna za otpremu, mora se preuzeti u roku od 14 dana, ukoliko to nije drugačije dogovoreno. Ukoliko se to ne izvrši Prodavac ima pravo otpremiti robu na trošak i rizik kupca.
- 4.2. Kupac je dužan u trenutku predaje odnosno preuzimanja pregledati robu. Preuzimanjem robe Kupac potvrđuje da je roba bez materijalnih nedostataka.
- 4.3. Ako je roba isporučena na adresu kupca, kupac je dužan prebrojati broj paketa, koleta, paleta i bunтова i uporediti sa stanjem na prevoznicu. U slučaju neslaganja ili u slučaju vidljivih vanjskih oštećenja isporučene pošiljke, Kupac je dužan napraviti zapisnik o nedostacima isporuke, isti dati isporučiocu na potpis te dostaviti Prodavcu.
- 4.4. Kupac je dužan isporučenu robu na uobičajeni način pregledati ili je dati na pregled, čim je to prema redovnom toku stvari moguće, i o vidljivim nedostacima obavijestiti Prodavca najkasnije u roku od 7 (sedam) dana od dana preuzimanja, inače gubi pravo koje mu po toj osnovi pripada.
- 4.5. Prodavac će prihvatiti reklamacije na isporučenu robu, kvalitativne i kvantitativne, samo u pismenom obliku u roku od 7 radnih dana od dana preuzimanja robe. Kupac je dužan da u reklamacijskom zapisniku navede tačan broj i datum otpremnice i računa, kako bi se zadovoljili reklamacijski uvjeti.
- 4.6. Nakon isteka reklamacijskog roka od 7 radnih dana, reklamacije se neće uvažiti.
- 4.7. U slučaju nedostataka na proizvodu, Prodavac se obavezuje na zahtjev i po izboru Kupca:
- zamijeniti proizvod sa nedostatkom drugim istovjetnim novim ispravnim proizvodom,
- vratiti plaćeni iznos i nadoknaditi stvarne razumne dokumentovane troškove vraćanja proizvoda sa nedostatkom ili ukloniti nedostatak na proizvodu o svom trošku.

Član 5. PODIJELJENE ISPORUKE

- 5.1. Prodavcu su dopuštene podijeljene odnosno djelomične isporuke, ukoliko to nije drugačije dogovoreno sa Kupcem.
- 5.2. Otkazivanje ugovora ili bilo koji drugi način raskida poslovnog odnosa ne utiče na isporuku preostalih dijelova isporuke, osim ako se u raskidu ugovora to nije izričito naznačilo.

Član 6. ROKOVI ISPORUKE

- 6.1. Prodavac se obavezuje isporučiti naručenu robu u roku od 3 dana od dana narudžbe, ako se roba nalazi na skladištu u Sarajevu, u roku od 14 dana od dana

- narudžbe, ako se roba nalazi na skladištu u Linz-u (Austrija). U slučaju da se naručeni artikli ne nalaze ni na jednom skladištu firme Schachermayer ili da naručeni artikli prelaze količinu koja se nalazi na skladištu, vrijede rokovi isporuke od proizvođača (od 4 do 16 sedmica od dana narudžbe).
- 6.2. Rok isporuke počinje teći od dana prijema pismene potvrde ili narudžbe od strane Kupca.
- 6.3. U slučaju dogovorene isporuke na adresu kupca, Prodavac se obavezuje isporučivati robu po paritetu FCO-Kupac, ako je vrijednost jedne isporuke veća od 400 KM bez poreza, a ako je vrijednost jedne isporuke manja, Prodavac će zaračunati transportne troškove.

Član 7. VIŠA SILA

- 7.1. Termin „Viša sila“, za potrebe ovih Općih uvjeta poslovanja, označava vanjske i izvanredne okolnosti koje nisu postojale u trenutku sklapanja posla, koje se nisu mogle predvidjeti, te su nastale bez htijenja i utjecaja Prodavca, a njihovo nastajanje, tok i posljedice nisu mogli biti spriječeni mjerama, sredstvima ili radnjama, koje su se, u predmetnom međudržanskoj okolnosti i nastaloj stvarnoj situaciji, mogli opravdano zahtijevati i razumno očekivati od Prodavca. Pod pojmom Više sile ili okolnosti za koju nije opravdano i razumno očekivati da se nalazi pod kontrolom ili utjecajem Prodavca podrazumijevaju se prirodne nepogode, uključujući i požar, potres, olujno nevremeno ili poplava, državni akt ili akt nekog drugog nadležnog tijela, obustava rada, eksplozija, nesreća, pad električne mreže, značajne političke i socijalne nemire, značajne političke ili ekonomske okolnosti poput pobune, terorističkog čina ili objavljenog i neobjavljenog rata.

Član 8. ODGOVORNOST I ISKLJUČENJE ODGOVORNOSTI

PRODAVCA

- 8.1. Za proizvode koje isporučuje Prodavac a podliježu garanciji, vrijede garancijski uvjeti koji su priloženi svakom pojedinom proizvodu.
- 8.2. Prodavac odgovara i za pravne nedostatke prodane robe i dužan je štititi Kupca od prava i zahtjeva trećih lica kojima bi njegovo pravo bilo isključeno ili suženo.
- 8.3. Do predaje robe Kupcu rizik slučajne propasti ili oštećenja stvari snosi Prodavac, a s predajom robe rizik prelazi na Kupca.
- 8.4. Opis proizvoda u katalogima, lecima i drugim javnim izjavama, ne opisuje kvalitetu robe. Slike, dimenzije i težine u našim listama i ponudama su samo približne i mogu odstupati od izloda proizvoda u stvarnosti, u okviru uobičajenih trgovačkih tolerancija ili dozvoljene prema odgovarajućim normama.
- 8.5. Prodavac ne preuzima garanciju za odstupanje nijanse boje proizvoda koja je zavisna od proizvodnje ili materijala.
- 8.6. Ako je kupac dobio uzorak proizvoda, tada kvalitet isporučenog proizvoda, treba da odgovara uzorku.
- 8.7. Garancijske izjave od proizvođača, čak i ako su dalje poslijedijene od Prodavca, mogu se pozivati samo od proizvođača.

POVRAT ROBE

- 9.1. Povrat robe koja nije predmet reklamacije, a koja je sa skladišta u Bosni i Hercegovini, moguće je izvršiti uz zaračunavanje manipulativnih troškova u iznosu od 15% od ukupne vrijednosti vraćene robe.
- 9.2. Povrat robe koja nije predmet reklamacije, a bila je sa skladišta u Austriji, moguće je izvršiti samo u slučaju da je za istu i Prodavcu omogućen povrat u Austriju. Ukoliko se kupcu odobri takav povrat, biti će mu zaračunati manipulativni troškovi u iznosu 15% od ukupne vrijednosti vraćene robe.
- 9.3. Gore navedeni povrat Prodavac prihvata samo ako su artikli u originalnom pakiranju, u ispravnom stanju, bez znakova korištenja. Troškove povrata snosi kupac.
- 9.4. Artikle koji se od proizvođača naruče direktno za kupca, tj. artikle koji nisu sa skladišta Prodavca (u poslovnom žargonu Prodavca KB artikli) nije moguće vratiti.

CIJENE

- 10.1. Za sve kupce važe jedinstvene cijene koje se formiraju u skladu sa Pravilnikom o formiranju cijena.
- 10.2. Cijene su u konvertibilnim markama (KM) sa obaveznom naznakom da li su to maloprodajne cijene sa uračunatim PDV-om ili veleprodajne cijene bez uračunatog PDV-a.
- 10.3. Izuzetno, ugovorne strane mogu zaključivanjem ugovora utvrditi drugačije cijene, dodatne pogodnosti, rabate i druge uvjete prodaje.
- 10.4. Prodavac se zbog velikog asortimana robe ne obavezuje obavijestiti kupca o nastalim promjenama cijena.

Član 11. UVJETI PLAĆANJA

- 11.1. Plaćanje robe se vrši isključivo u konvertibilnim markama (KM), osim kod ino plaćanja, kada ino Kupac uplatu vrši na devizni račun Prodavca.
- 11.2. Kupac fizičko lice, dužan je platiti robu u trenutku preuzimanja robe od Prodavca, odnosno prilikom dostave od strane prevoznika u uvjetima "plaćanje pouzecem".
- 11.3. Kod uvjeta prodaje "plaćanje pouzecem" roba se naplaćuje prilikom uručenja, osim ako je to drugačije dogovoreno. Kad je Kupac fizičko lice, plaćanje se vrši gotovinom ili kreditnom karticom. Kad je Kupac pravno lice, plaćanje se vrši preko žiro računa, karticom koja glasi na ime firme ili na drugi način određen ugovorom stranaka.
- 11.4. Sa kupcem, fizičkim ili pravnim licem je moguće sklopiti ugovor o prodaji putem komercijalnih / robnih kredita.
- 11.5. Za kupce (pravna lica) koji se po prvi put pojavljuju kao kupac i za koje se ne može očekivati kontinuitet saradnje, uobičajeni način plaćanja je predačasni. Sa kupcima kod kojih je vjerovatan kontinuitet saradnje, odnosno postoji određeni ekonomski interes, zaključuje se Ugovor o uvjetima i načinu prodaje, kako bi se definisali svi relevantni uvjeti prodaje/suradnje, ili ako je isporuka manje vrijednosti, ti uvjeti će biti iskazani na fakturi. Kad je kupac fizičko lice ugovor se ne zaključuje, a ako dođe do zaključivanja ugovora nije potrebna posebna forma.
- 11.7. Prodavac se obavezuje Kupcu izdati račun / fakturu, bez

obzira da li je fizičko ili pravno lice.

- 11.8. Rok za plaćanje počinje teći sa danom izdavanja fakture.
- 11.9. Kupac u zakašnjenju plaćanja je dužan nadoknaditi Prodavcu sve troškove nastale zbog Kupčevog zakašnjenja, kao i pripadajuću zakonsku kamatu od 12%. U slučaju da Kupac pravno lice na dan uplate ima otvorenih stavki na valute Prodavac će zatvarati račune po starosti.

Član 12. ODOBRENJA

- 12.1. Za povrat robe Kupcu se ispostavlja odobrenje. Prodavac izdaje odobrenje tek kada je roba koja predmet povrata stvarno vraćena Prodavcu, odnosno pristigla u sjedište Prodavca.
- 12.2. Svaki kupac je dužan po primitku odobrenja, jedan primjerak ovjeriti i vratiti zbog ispravke poreza.

Član 13. UGOVORI

- 13.1. Prilikom potpisivanja ugovora, Kupac predaje Prodavcu sljedeću dokumentaciju:
 - Izvod iz sudskog registra ili Rješenje o osnivanju sa svim izmjenama i dopunama
 - Uvjerenje o PDV registraciji (ID firme ukoliko Kupac nije PDV obveznik)
- 13.2. Svaka obavijest koju ugovorne strane upućuju jedna drugoj biti će poslana pismom ili faksom i isto tako potvrđene.
- 13.3. U slučaju da jedna od Ugovornih strana promijeni sjedište, dužna je da o tome obavijesti drugu Ugovornu stranu, u roku od 8 dana od dana promjene adrese sjedišta. Ukoliko to ne učini, sve isporuke će se smatrati uredno izvršenim ukoliko budu isporučene na posljednju poznatu adresu sjedišta Ugovorne strane.
- 13.4. Prodavac će odobriti kupcu kreditni limit, odnosno maksimalni iznos zaduženja kupca u određenom trenutku. Kupac se obavezuje da će isporučenu robu plaćati u dogovorenom roku.
- 13.5. Ukoliko vrijednost naručene robe prelazi iznos limita, kupac je dužan prije isporuke platiti iznos za koji se isti prekoračuje.
- 13.6. Ukoliko Kupac ne podmiri dugovanja u dogovorenom roku, Prodavac će ga kontinuirano obavještavati i to:
 - pismenom Obavijesti
 - pismenom Opomenom
 - pismenom Opomenom pred blokadu isporuke robe
 - pismenom Opomenom pred preduzimanje pravnog postupka
- 13.7. Ukoliko Kupac ne ispunjuje obavezu plaćanja ni nakon pismene Opomene pred preduzimanje pravnog postupka, isti je saglasan da Ugovor o uvjetima i načinu prodaje ima snagu isprave temeljem koje će se, u slučaju nepodmirivanja obaveza, naplata tj. izvršenje moći provesti u izvršnom postupku.

Član 14. RASKID UGOVORA ZBOG NEISPUNJAVANJA

- 14.1. Kada Kupac, koji je fizičko lice ne izvrši svoju obavezu, Prodavac ima pravo zahtijevati ispunjenje obaveze.
- 14.2. Kada Kupac, koji je pravno lice, ne izvrši svoju obavezu Prodavac ima pravo:
 - zahtijevati ispunjenje obaveze,
 - odrediti naknadni rok za ispunjenje obaveze ili
 - raskinuti ugovor.
- 14.3. Prodavac ima pravo raskinuti ugovor sa Kupcom kada Kupac ne izvrši svoju ugovorenu obavezu u predviđenom roku, ili prije isteka roka za ispunjenje obaveze ako je očit da Kupac neće ispuniti svoju obavezu iz ugovora.
- 14.4. Ako nakon sklapanja ugovora nastupe okolnosti koje otežavaju ispunjenje obaveze jedne strane, ili ako se zbog njih ne može ostvariti svrha ugovora, a u jednom i u drugom slučaju u tom mjeri da je očit da ugovor više ne odgovara očekivanjima ugovornih strana i da bi po općem mišljenju bilo nepravilno održati ga na snazi takav kakav je, strana kojoj je otežano ispunjenje obaveze, odnosno strana koja zbog promijenjenih okolnosti ne može ostvariti svrhu ugovora može zahtijevati da se ugovor raskine.
- 14.5. Raskid ugovora ne može se zahtijevati ako je strana koja se poziva na promijenjene okolnosti bila dužna u vrijeme sklapanja ugovora uzeti u obzir te okolnosti ili ih je mogla izbjeći ili savladati.
- 14.6. Strana koja zahtjeva raskid ugovora ne može se pozivati na promijenjene okolnosti koje su nastupile nakon isteka roka određenog za ispunjenje njezine obaveze.
- 14.7. Ugovor se neće raskinuti ako druga strana ponudi ili pristane da se odgovarajući uvjeti ugovora pravično izmijene.
- 14.8. Ugovor se neće raskinuti ako druga strana ponudi ili pristane da se odgovarajući uvjeti ugovora pravično izmijene.
- 14.9. Kada je ispunjenje ugovorne obaveze jedne strane postalo nemoguće zbog događaja za koji nije odgovorna ni jedna ni druga strana, gasi se obaveza druge.
- 14.10. Druga strana može raskinuti ugovor ako djelimično ispunjenje ne odgovara njezinim potrebama.

Član 15. ZAŠTITA PODATAKA

- 15.1. Vrlo ozbiljno shvaćamo zaštitu podataka o kupcima. Za sve informacije o zaštiti podataka, molimo vas da pogledate naša pravila o privatnosti, dostupna www.schachermayer.ba/zaštita-podataka/

Član 16. ZAVRŠNE ODREDBE

- 16.1. Sva pitanja koja nisu regulisana Općim uvjetima poslovanja se reguliraju ugovorom stranaka i zakonom koji regulira predmetna pitanja.
- 16.2. Opći uvjeti poslovanja će se objaviti na način dostupan Kupcu u sjedištu, poslovnica i na web stranici Prodavca.
- 16.3. U slučaju spora u vezi tumačenja, primjene, pravdanja, trajanja, pravovaljanosti ili posljedica Općih uvjeta poslovanja ugovorne strane će pokušati spor riješiti sporazumno putem. U suprotnom, nadležan je Općinski sud u Sarajevu.
- 16.4. Opći uvjeti poslovanja stupaju na snagu i primjenjuju se danom donošenja.

Sarajevo, oktobar 2022

Schachermayer d.o.o.

BA-Sarajevo 71000, Džemala Bijedića 156
T. +387 (0)33 775 344; +387 (0)33 775 345
F. +387 (0)33 775 330

Odjel unutarnje uređenje
T. +387 (0)33 775 338; +387(0)33 775 339

Odjel građevina - metal - staklo
T. +387 (0)33 775 334; +387 (0)33 775 335

Odjel specijalizirane trgovine
T. +387 (0)33 775 341

BA-Mostar 88000, Bišće polje bb
T. +387 (0)36 350 302
F. +387 (0)36 352 781

SCH Internacionalno

Mađarska - Češka - Slovenija - Slovačka -
Austrija - Poljska - Hrvatska - Bosna i Hercegovina -
Rumunjska - Srbija - Italija - Njemačka

Unutarnje uređenje
Akcija 01/2024



www.schachermayer.ba
E. info@schachermayer.ba